

14 15

**SPECTACLES
VIVANTS**



scène nationale Cergy-Pontoise & Val d'Oise
L'apostrophe
théâtre des Arts • théâtre des Louvrais

UNE SCÈNE NATIONALE ✦ UN SERVICE PUBLIC ✦ DEUX THÉÂTRES D'AGGLOMÉRATION

**L'APOSTROPHE
SCÈNE NATIONALE
DE CERGY-PONTOISE
ET DU VAL D'OISE**

DEUX THÉÂTRES D'AGGLOMÉRATION



L'-THÉÂTRE DES ARTS

PLACE DES ARTS / CERGY-CENTRE

- mardi au vendredi / 13h30-18h30
- samedi / 15h-18h
- vacances scolaires, mardi au vendredi / 15h-18h

L'-THÉÂTRE DES LOUVAIS

PLACE DE LA PAIX / PONTOISE

- mardi au vendredi / 16h30-18h30
- samedi / 15h-18h
- vacances scolaires / fermé

L'APOSTROPHE

**SCÈNE NATIONALE DE CERGY-PONTOISE
ET DU VAL D'OISE**

BP 60307 - 95027 Cergy-Pontoise Cedex
Tél 01 34 20 14 25 - fax 01 34 20 14 20

**INFORMATION
ET BILLETTERIE**

01 34 20 14 14
reservation@lapostrophe.net

**BILLETTERIE
ET ABONNEMENT EN LIGNE**

www.lapostrophe.net

ÉDITO

Une saison de théâtre, c'est d'abord un projet, une invitation au partage offrant les risques de la découverte, de possibles irritations, d'inévitables et heureuses satisfactions, de sensibles confrontations avec l'œuvre vivante.

Comme pour le voyage le parcours dans un programme suppose audaces et dispositions à l'inconnu mêlés de questionnements qui sont la nourriture tout autant que l'énergie essentielles à nos existences.

De l'automne à l'été, ce cheminement conduit aux profondeurs de l'âme, aux scènes de vies, à l'exposé de combats, aux frictions avec les idéaux, à de purs exercices formels, ou des fictions documentées sur le réel... autant de témoignages de la grandeur et de la misère humaine, toutes nations et continents confondus.

Ces soixante rendez-vous avec l'art de notre époque illustrent notre engagement aux côtés des artistes pour la réalisation de leurs projets. **Pierre de Bethmann** poursuit avec le jazz son cheminement en nos murs, et de nouvelles équipes en résidence, **Les chiens de Navarre** et **François Verret** nous rejoignent pour sonder les voies mystérieuses de la création et les itinéraires de leurs démarches artistiques transgenres.

Le vivre ensemble au sein de la famille, du couple, de la société, l'interrogation sur la politique figurent dans ce programme ouvert aux nouvelles approches des chorégraphes, aux arts mêlés ou périphériques, aux façons nouvelles d'aborder le rapport aux spectateurs et l'art vivant dans toutes ses composantes.

De Suisse, du Congo Kinshasa, du Québec, de Hollande, des Etats Unis d'Amérique, de France, d'Italie, de Belgique, d'Egypte, d'Allemagne...

les paroles de nos invités sont cosmopolites pour nourrir de salutaires et passionnants débats, procurer de fortes joies et de grandes émotions.

Institution de service public de la décentralisation artistique et culturelle, L'apostrophe est, par contrat avec ses tutelles, cet endroit singulier où le plus grand nombre, grâce à la complicité de nombreux partenaires convaincus comme nous de cette exigence, peut véritablement dialoguer avec les artistes et partager des histoires qui font sens dans la communauté.

Au cœur du théâtre public les artistes, tous genres confondus, malmenés économiquement aujourd'hui plus que jamais, nous révèlent avec sincérité et conviction les transformations et l'état du monde.

Précieux témoins de notre temps et inestimables ambassadeurs d'utopies, portant avec générosité mais sans complaisance, un regard aigu et lucide sur le réel, *les artistes ne sont pas les enregistreurs des déchirures sociales et individuelles mais des résistants**.

Venez les rencontrer !

Bonne saison !

Jean Joël Le Chapelain
Directeur

*David Le Breton (Quand le visage perd sa face)

SOMMAIRE

LA SAISON (P.9) / **ESCALES DANSE EN VAL D'OISE** (P.14) / **PÉRIPHÉRIQUE FESTIVAL DES ARTS MÊLÉS** (P.37) / **THÉÂTRE & POLITIQUE** (P.71) / **INFORMATIONS PRATIQUES** (P.77) / **ARTISTES EN RÉSIDENCE PIERRE DE BETHMANN** (P.31,P.32,p.68), **LES CHIENS DE NAVARRE** (P.48), **FRANÇOIS VERRÉ** (P.54)

SEPTEMBRE

L 1
M 2
M 3 Réouverture de L'apostrophe
J 4
V 5
S 6
D 7
L 8
M 9
M 10
J 11
V 12
S 13
D 14
L 15
M 16
M 17 1^{er} cours d'art dramatique ados
J 18
V 19
S 20
D 21 Journées du Patrimoine
L 22 1^{er} cours d'art dramatique adultes
M 23
M 24
J 25
V 26
S 27
D 28
L 29 Inauguration Viva la Vida EXT p.12
M 30 Rép. publique Le Yark TDA p.18

OCTOBRE

M 1
J 2 La vie de Galilée TDL p.13
V 3 Arba TDL p.11 La vie de Galilée TDL p.10
S 4 La vie de Galilée TDL p.10 Comité de lecture
D 5
L 6
M 7 Rencontres professionnelles TDA p.12 Une fresque V TDA p.11
M 8
J 9 An evening with Judy TDA p.15
V 10 Orphée aux enfers Ext. p.16 An evening with Judy TDA p.15
S 11 Prés. Jazz au Fil de l'Oise TDL p.17
D 12
L 13
M 14 Le Yark TDA p.18 Cendrillon TDL p.19 En attendant Godot Ext. p.34

M 15 Le Yark TDA p.18 Cendrillon TDL p.19
J 16 Le Yark TDA p.18
V 17 Le Yark TDA p.18 La marionnette et son double Ext. p.16
S 18 Le Yark TDA p.18 Le grand théâtre de l'amour TDL p.20
D 19 Le Yark TDA p.18 Choco-Théâtre TDA p.82
L 20
M 21
M 22
J 23
V 24
S 25
D 26
L 27
M 28
M 29
J 30
V 31

NOVEMBRE

S 1
D 2
L 3
M 4 Du bon usage du cannibalisme TDA p.21
M 5 Du bon usage du cannibalisme TDA p.21
J 6 Du bon usage du cannibalisme TDA p.21
V 7 Smashed TDL p.22
S 8 Smashed TDL p.22
D 9 Smashed TDL p.22
L 10 Rép. publique Les insatiables TDA p.26
M 11
M 12
J 13 Goldberg/Lovano TDL p.23
V 14 L'aurore Ext. p.24
S 15
D 16 Du bon usage du cannibalisme Ext. p.21
L 17
M 18
M 19
J 20 The roots TDL p.25
V 21 The roots TDL p.25 Les enfants de la terreur Ext. p.27
S 22 The roots TDL p.25
D 23
L 24 Les insatiables TDA p.26
M 25
M 26
J 27 Les enfants de la terreur TDL p.27
V 28
S 29 Théâtre du présent TDA p.28
D 30

DÉCEMBRE

L 1 Les insatiables TDA p.26
M 2
M 3
J 4 Hansel et Gretel TDL p.29
V 5 Hansel et Gretel TDL p.29
S 6 Hansel et Gretel TDL p.29
D 7 Hansel et Gretel TDL p.29 Atelier en famille TDL p.82
L 8 Les insatiables TDA p.26
M 9 La face cachée de la Lune TDL p.30
M 10
J 11 Concert commenté Ext. p.31
V 12
S 13 La nuit du jazz 7^e TDL p.32
D 14
L 15
M 16 Souterrain TDL p.33
M 17
J 18 En attendant Godot Ext. p.34
V 19 En attendant Godot Ext. p.34
S 20
D 21
L 22
M 23
M 24
J 25
V 26
S 27
D 28
L 29
M 30
M 31

JANVIER

J 1
V 2
S 3
D 4
L 5
M 6 Scènes de la vie conjugale TDA p.35
M 7 Scènes de la vie conjugale TDA p.35
J 8 Scènes de la vie conjugale TDA p.35
V 9 Aucun homme n'est une île TDL p.38 En attendant Godot Ext. p.34
S 10 Aucun homme n'est une île TDL p.38
D 11 Aucun homme n'est une île TDL p.38 Atelier en famille TDL p.82
L 12
M 13 La grande guerre TDA p.39
M 14 La grande guerre TDA p.39
J 15 Ballet de l'Opéra de Lyon TDL p.40
V 16 Colorée TDL p.41 Ballet de l'opéra de Lyon TDL p.40

LÉGENDE

- théâtre
- arts plastiques
- musique
- actions artistiques
- danse

TDA > L-Théâtre des Arts / Cergy-centre
TDL > L-Théâtre des Louvrais / Pontoise
Ext. > en extérieur

La direction se réserve le droit de modifier ce programme.

S 17
D 18
L 19
M 20
M 21 Progénitures TDA p.42
J 22 Progénitures TDA p.42
V 23 Joachim Kühn Trio TDA p.43
S 24
D 25
L 26
M 27 Tozai!... TDL p.44
M 28 Scènes de la vie conjugale Ext. p.35
J 29
V 30 Renan Luce TDL p.45
S 31 Comité de lecture

FÉVRIER

D 1
L 2
M 3 La mégère apprivoisée TDL p.46
M 4 La mégère apprivoisée TDL p.46
J 5 La mégère apprivoisée TDL p.46
V 6
S 7
D 8 Piano Campus TDL p.47
L 9
M 10
M 11 Dorothy TDA p.50
Les armoires normandes TDL p.48
J 12 Dorothy TDA p.50
Les armoires normandes TDL p.48
V 13 Dorothy TDA p.50
S 14 Dorothy TDA p.50
Atelier théâtre Les Chiens de Navarre TDL
D 15 Dorothy TDA p.50
Choco-Théâtre TDA p.82
L 16
M 17
M 18
J 19
V 20
S 21
D 22
L 23
M 24
M 25
J 26
V 27
S 28

MARS

D 1
L 2
M 3 Bobby Fischer TDA p.51
M 4 Bobby Fischer TDA p.51
J 5 Armida TDL p.52
V 6 Du bon usage du cannibalisme Ext. p.21
S 7 Armida TDL p.52
D 8
L 9
M 10
M 11
J 12
V 13 Cécile McLorin Salvant TDL p.53
S 14
D 15
L 16
M 17 Rhapsodie démente TDL p.54
M 18
J 19 Pierre de Bethmann - Trio Ext. p.32
V 20 Rhapsodie démente Ext. p.54
Les Nuits El Warsha TDL p.56
S 21 Zawayá TDA p.57
D 22
L 23
M 24 L'aurora Ext. p.24
M 25 L'Oïse, prunelle de nos yeux TDL p.58
Chapitres de la chute TDL p.59
J 26 Chapitres de la chute TDL p.59
V 27 Rhapsodie démente Ext. p.54
S 28
D 29
L 30
M 31

AVRIL

M 1 Melting'Potes TDL p.60
J 2 Melting'Potes TDL p.60
Migrations Ext. p.61
V 3 Migrations Ext. p.61
S 4
D 5
L 6
M 7 Saga TDL p.62
M 8
J 9
V 10 Folk-s TDL p.63
S 11 Chorus Ext. p.64
Comité de lecture
D 12
L 13
M 14 Le parlement des invisibles TDL p.65
M 15
J 16 La constellation du chien TDA p.66

V 17 La constellation du chien TDA p.66
S 18 La constellation du chien TDA p.66
D 19 La constellation du chien TDA p.66
Atelier en famille TDL p.82
L 20
M 21
M 22
J 23
V 24
S 25
D 26
L 27
M 28
M 29
J 30

MAI

V 1
S 2
D 3
L 4
M 5 Cinéma Apollo TDL p.67
M 6 Cinéma Apollo TDL p.67
J 7
V 8
S 9
D 10
L 11 La petite soldate américaine Ext. p.73
M 12 La petite soldate américaine Ext. p.73
Pour Suite TDL p.68
M 13 La conquête de l'Ouest Ext. p.72
La petite soldate américaine Ext. p.73
J 14
V 15
S 16
D 17
L 18
M 19 Coup fatal TDL p.74
M 20
J 21 La petite soldate américaine TDA p.73
Débat Théâtre & Politique TDA p.71
V 22 La petite soldate américaine TDA p.73
S 23
D 24
L 25
M 26 Chaîne de montage TDA p.75
M 27 Chaîne de montage TDA p.75
J 28 La petite soldate américaine Ext. p.73
Lucrèce Borgia TDL p.76
V 29 Lucrèce Borgia TDL p.76
S 30 Lucrèce Borgia TDL p.76
D 31

LA SCÈNE NATIONALE EN TOURNÉE DANS LE VAL D'OISE !

• EN ATTENDANT GODOT (P.34)

SAMUEL BECKET
LAURENT VACHER

MARDI 14 OCTOBRE / 14H30 & 20H30
CENTRE CULTUREL LE FIGUIER
BLANC / ARGENTEUIL

VENDREDI 19 DÉCEMBRE
CENTRE CULTUREL /
JOUY-LE-MOUTIER

VENDREDI 9 JANVIER / 20H30
LE DÔME / PONTOISE

• L'AURORE (P.24) FRIEDRICH W. MURNAU ALAIN MOGET

VENDREDI 14 NOVEMBRE / 20H30
CINÉMA JACQUES PRÉVERT /
GONESSE

MARDI 24 MARS / 20H30
CENTRE CULTUREL /
JOUY-LE-MOUTIER

• DU BON USAGE DU CANNIBALISME (P.21)

JONATHAN SWIFT
FRÉDÉRIQUE WOLF-MICHAUX

DIMANCHE 16 NOVEMBRE / 16H30
CENTRE CULTUREL LE FIGUIER
BLANC / ARGENTEUIL

VENDREDI 6 MARS / 20H30
ESPACE SARAH BERNHARDT
GOUSSAINVILLE

• LES ENFANTS DE LA TERREUR (P.27) JUDITH DEPAULE

VENDREDI 21 NOVEMBRE / 20H30
CENTRE CULTUREL LE FIGUIER
BLANC / ARGENTEUIL

• RHAPSODIE DÉMENTE (P.54)

FRANÇOIS VERRET
ARTISTE EN RÉSIDENCE

VENDREDI 20 MARS / 20H30
CENTRE CULTUREL / TAVERNY

VENDREDI 27 MARS / 21H
ESPACE GERMINAL / FOSSES

• CHORUS (P.64) MICKAËL PHELIPPEAU

SAMEDI 11 AVRIL / 20H30
L'ANTARÈS / VAURÉAL

• LA PETITE SOLDATE AMÉRICAINNE (P.73)

JEAN-MICHEL RABEUX

JEUDI 28 MAI / 20H30
SALLE VICTOR JARA
ERAGNY-SUR-OISE

DU 11 AU 13 MAI
EN ÉTABLISSEMENTS
SCOLAIRES

MERCREDI 13 MAI / 19H
CINÉMA UTOPIA /
ST-OUEN-L'AUMÔNE

UNE THÉMATIQUE, TROIS SPECTACLES, UN PARCOURS D'ABONNÉ

ÉTAT DE COUPLES

Paysages de l'intime, mystère de la relation, le couple entre désir et déchirement sait aussi se faire la métaphore ou le révélateur des conduites humaines et sociales.

- **LE GRAND THÉÂTRE DE L'AMOUR** (P.20)
- **LES INSATIABLES** (P.26)
- **SCÈNES DE LA VIE CONJUGALE** (P.35)
- **LA MÉGÈRE APPRIVOISÉE** (P.46)
- **LES ARMOIRES NORMANDES** (P.48)
- **BOBBY FISCHER VIT À PASADENA** (P.51)
- **ARMIDA** (P.52)
- **CINÉMA APOLLO** (P.67)

LES FIGURES DE CONTES

Issus des traditions populaires, héros et magiciens, de bon ou de mauvais augure, comme les fées ou les ogres occupent des rôles et des fonctions symboliques passionnants à explorer.

- **CENDRILLON** (P.19)
- **HANSEL ET GRETEL** (P.29)
- **DOROTHY** (P.50)

**SUIVEZ
LE FIL !**

THÉÂTRE ENGAGÉ

L'éveil, la conscience, le témoignage, le pouvoir, la morale ou l'éthique, nombreuses sont les questions et les façons de traiter la relation du théâtre.

- **LA VIE DE GALILÉE** (P.10)
- **LES ENFANTS DE LA TERREUR** (P.27)
- **LA GRANDE GUERRE** (P.39)
- **CHAPITRES DE LA CHUTE** (P.59)
- **LA PETITE SOLDATE AMÉRICAINE** (P.73)

UN DIMANCHE AU THÉÂTRE

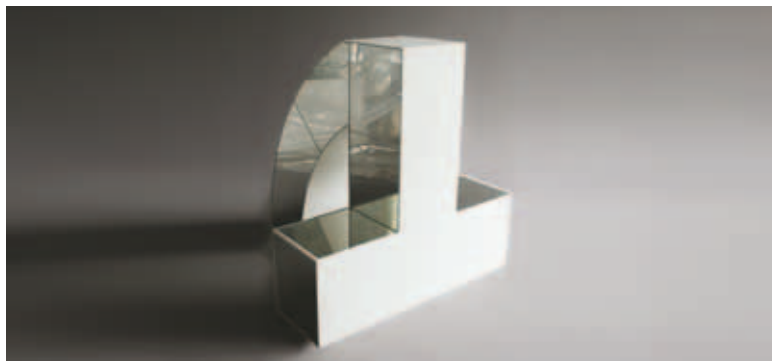
Faire de la visite au théâtre, un dimanche pas comme les autres, une sortie partagée, conviviale et chaleureuse qui se s'arrête pas à voir un spectacle mais peut se vivre comme une fête en famille.

- **LE YARK** (P.18)
- **SMASHED** (P.22)
- **HANSEL ET GRETEL** (P.29)
- **AUCUN HOMME N'EST UNE ÎLE** (P.38)
- **DOROTHY** (P.50)
- **LA CONSTELLATION DU CHIEN** (P.66)

ITINÉRAIRES CROISÉS

- **ESCALES DANSE EN VAL D'OISE** (P.14)
- **PÉRIPHÉRIQUE FESTIVAL DES ARTS MÊLÉS** (P.37)
- **THÉÂTRE & POLITIQUE** (P.71)

**LA
SAISON**



ARTS PLASTIQUES

ARBA

PIERRE MARIE LEJEUNE - SCULPTEUR

RENCONTRE AVEC L'ARTISTE

VENDREDI 3 OCTOBRE / 18H30

L'-THÉÂTRE DES LOUVRAIS / PONTOISE

Alphabet personnel

Pierre Marie Lejeune dit, dans un entretien récent avec Blaise Parinaud : « J'ai toujours été passionné par les signes, les écritures anciennes, le passage du signe dessiné à l'écriture, ce qu'on appelait des pictogrammes... » Dans son œuvre qui se développe depuis une trentaine d'années avec rigueur et cohérence esthétique, s'alignent ainsi des formes apparemment simples qui sont en adéquation avec cette pensée artistique initiale. Pour la matérialiser en volume, Pierre Marie Lejeune utilise l'acier, le verre, le miroir et construit méthodiquement un alphabet personnel en recherche d'une unité absolue.

"Arba'ah" signifie « quatre » en arabe. Pierre Marie Lejeune présentera ces sculptures dans le hall de L'- Théâtre des Louvrais.

EXPOSITION DU 1^{ER} OCTOBRE AU 20 DÉCEMBRE 2014

© PIERRE MARIE LEJEUNE.

ENTRÉE LIBRE / SUR RÉSERVATION POUR LE VERNISSAGE.



ARTS PLASTIQUES

UNE FRESQUE V

CORPS ACCORDS / LES SŒURS CHEVALME - ARTISTES

RENCONTRE AVEC L'ARTISTE

MARDI 7 OCTOBRE / 18H30

L'-THÉÂTRE DES ARTS / CERGY-CENTRE

Insolence esthétique

Dans le paysage de l'art contemporain, la vague déferlante des Sœurs Chevalme se décline sur deux crêtes: mixité et identité. Avec énergie, les artistes en duo assument et transcendent leur gémellité pour se mettre en accord avec leur particularité en exprimant le mouvement du monde actuel. Même si leurs références artistiques regardent vers le Hip-Hop, le Street Art, la Culture Noire, les "Sœurs" sont capables de revisiter l'histoire de la peinture. Armées de feutres de couleurs, seraient-elles les Fauves du macadam au pays de la mondialisation, insufflant jeunesse et insolence esthétique ?

EXPOSITION DU 25 SEPTEMBRE AU 28 JUIN

© DR.

ENTRÉE LIBRE / SUR RÉSERVATION POUR LE VERNISSAGE.

VIVA LA VIDA

DU 29 SEPTEMBRE AU 18 OCTOBRE 2014

INAUGURATION

LUNDI 29 SEPTEMBRE / 18H30

THÉÂTRE DU CRISTAL / ÉRAGNY-SUR-OISE

Le Pôle Art et Handicap du Théâtre du Cristal, L'apostrophe scène nationale de Cergy-Pontoise et du Val d'Oise, dix établissements culturels du département, les cinémas Écran VO et des bibliothèques du département s'associent pour une biennale pluridisciplinaire centrée sur la question du handicap du fait de leurs interprètes ou des thématiques abordées. Mêlant temps de représentations artistiques et temps de rencontres professionnelles, « Viva la Vida » permet à chacun d'avoir un autre regard sur le handicap.

RENDEZ-VOUS GARE DE L'EST DE GUILLAUME VINCENT
À 21H AU THÉÂTRE DE L'USINE / ÉRAGNY-SUR-OISE

PARTENARIAT PÔLE ART ET HANDICAP DU THÉÂTRE DU CRISTAL, L'APOSTROPHE SCÈNE NATIONALE DE CERGY-PONTOISE ET DU VAL D'OISE ET DIX ÉTABLISSEMENTS CULTURELS DU DÉPARTEMENT • **EN COLLABORATION AVEC** LE CONSEIL GÉNÉRAL DU VAL D'OISE.

ENTRÉE LIBRE SUR INVITATION.

RENCONTRES PROFESSIONNELLES

AUTOUR DU HANDICAP

MARDI 7 OCTOBRE / 9H30 À 17H

L'-THÉÂTRE DES ARTS / CERGY-CENTRE

Qu'il s'agisse d'accéder aux établissements culturels, aux cinémas, aux bibliothèques, les pratiques culturelles des personnes en situation de handicap sont extrêmement peu nombreuses. Le constat est national. Le festival Viva la Vida cherche à faciliter l'accès à l'art des personnes handicapées, que ce soit en tant que spectateurs ou en tant qu'artistes. Un groupe de professionnels du médico-social s'est mis au travail pour trouver des solutions concrètes et apporter des réponses construites à ces questions. Cette journée professionnelle vise à réfléchir aux instruments de collaboration les mieux adaptés pour développer les pratiques culturelles des personnes en situation de handicap, en particulier dans les lieux de proximité.

VERS L'ÉLABORATION D'UNE CONVENTION ENTRE ÉTABLISSEMENTS CULTURELS ET MÉDICO-SOCIAUX / MISE EN RÉSEAU « CULTURE ET HANDICAP ». COMMENT TRAVAILLER AU QUOTIDIEN ? QUELS DISPOSITIFS METTRE EN ŒUVRE ? / CONCEVOIR DES PROJETS CULTURELS INNOVANTS DANS LE DOMAINE DU HANDICAP / COMMENT CONSTRUIRE DES DISPOSITIFS ORIGINAUX ?

ENTRÉE LIBRE SUR RÉSERVATION.



THÉÂTRE

LA VIE DE GALILÉE

BERTOLT BRECHT / JEAN-FRANÇOIS SIVADIER / **CRÉATION 2014-2015**

JEUDI 2 OCTOBRE / 19H30

VENDREDI 3 OCTOBRE / 20H30

SAMEDI 4 OCTOBRE / 20H30

L'-THÉÂTRE DES LOUVAIS / PONTOISE

L'irrésistible visage de la raison

« Plus Galilée parle de la science, et plus Brecht parle du théâtre » remarque Jean-François Sivadier qui reprend cette pièce de prédilection dans son parcours de metteur en scène. « La vie de Galilée raconte la destruction d'un certain ordre du monde et l'édification d'un autre. En Italie, au début du XVII^e siècle, le savant déplace la terre, abolit le ciel, donne des preuves, fait voler en éclats les sphères de la connaissance. Le théâtre de l'Eglise vacille, ses acteurs ont le vertige. Il est contraint d'abjurer. Fasciné par ce destin, le texte de Brecht prend la forme d'une fable sur le jeu de la raison et l'imagination. Le metteur en scène y révèle son intention : « lire dans le regard obstiné de Galilée vers le ciel, celui de Brecht scrutant les régions inexplorées du théâtre qu'il lui reste à inventer. »

DANS LE PARCOURS THÉÂTRE ENGAGÉ (VOIR P.7)

CRÉATION THÉÂTRE NATIONAL DE BRETAGNE • **TEXTE** BERTOLT BRECHT • **MISE EN SCÈNE** JEAN-FRANÇOIS SIVADIER • **TRADUCTION** ELOI RECOING • **COLLABORATION ARTISTIQUE** NICOLAS BOUCHAUD, VÉRONIQUE TIMSIT, NADIA VONDERHEYDEN • **AVEC** NICOLAS BOUCHAUD, STEPHEN BUTEL, ÉRIC GUÉRIN, ÉRIC LOUIS, CHRISTOPHE RATANDRA, LUCIE VALON, NADIA VONDERHEYDEN, RACHID ZANOUDA • **ASSISTANTE À LA MISE EN SCÈNE** VÉRONIQUE TIMSIT • **LUMIÈRE** PHILIPPE BERTHOMÉ **ASSISTÉ DE** JEAN-JACQUES BAUDOIN • **COSTUMES** VIRGINIE GERVAISE **ASSISTÉE DE** VALÉRIE DE CHAMPCHESNEL • **DÉCOR** CHRISTIAN TIROLE, JEAN-FRANÇOIS SIVADIER • **RÉGIE GÉNÉRALE** DOMINIQUE BRILLAULT • © ALAIN DUGAS • **PARTENARIAT** RADIO RGB 99.2 FM.

TARIF A

PLEIN 24 € / RÉDUIT 19 € / GROUPE SCOLAIRE 9 € / ABONNÉS 6 € À 18 € (VOIR P. 79)

ESCALES DANSE EN VAL D'OISE

Changement de formule pour Escales danse en Val d'Oise qui jusqu'à présent proposait un parcours de spectacles chorégraphiques au printemps. Désormais la programmation labellisée s'étend sur toute la saison. Cette édition poursuit ses enjeux : accorder à l'art et la culture chorégraphique pensée pour le spectacle la place qu'ils méritent au sein de la cité comme dans tout le département.

Attentive à la diversité des écritures et des formes, la saison Escales danse en Val d'Oise est portée par différents partenaires. Elle fait la part belle aux plaisirs des gestes, à l'éclectisme des esthétiques et des spectacles. Des choix réfléchis afin de partager largement une même passion, la danse, sur les différentes scènes partenaires du Val d'Oise.

- **AN EVENING WITH JUDY / RAIMUND HOGHE** (P.15)
- **SOUTERRAIN / MYRIAM GOURFINK** (P.33)
- **BALLET DE L'OPÉRA DE LYON** (P.40)
- **RHAPSODIE DÉMENTE / FRANÇOIS VERRET** (P.54)
- **MIGRATIONS / NICOLE MOSSOUX / PATRICK BONTÉ** (P.61)
- **FOLK-S / ALESSANDRO SCIARRONI** (P.63)
- **CHORUS / MICKAËL PHELIPPEAU** (P.64)
- **COUP FATAL / ALAIN PLATEL** (P.72)

LE RÉSEAU ESCALES DANSE EN VAL D'OISE THÉÂTRE PAUL-ÉLUARD SCÈNE CONVENTIONNÉE DE BEZONS • L'APOSTROPHE SCÈNE NATIONALE DE CERGY-PONTOISE ET DU VAL-D'OISE • DIRECTION DE L'ACTION CULTURELLE ET DE L'ORANGE BLEUE • D'EAUBONNE • ESPACE GERMINAL, SCÈNE DE L'EST VALDOISIEN, DE FOSSES • ESPACE SAINT-EXUPÉRY DE FRANCONVILLE • DIRECTION DE L'ACTION CULTURELLE ET DE L'ANIMATION URBAINE DE GARGES-LÈS-GONESSE • DIRECTION DES ACTIONS CULTURELLES DE LA VILLE DE GONESSE • DIRECTION DE L'ACTION CULTURELLE DE LA VILLE DE GOUSSAINVILLE • CENTRE CULTUREL DE JOUY-LE-MOUTIER • ESPACE CULTUREL LUCIEN JEAN DE MARLY-LA-VILLE • COORDINATION DE L'ACTION CULTURELLE DE SAINT-GRATIEN • CENTRE CULTUREL DE TAVERNY • DIRECTION DE L'ACTION CULTURELLE DE VAURÉAL.
SOUTENU PAR LE MINISTÈRE DE LA CULTURE ET DE LA COMMUNICATION ET LE CONSEIL GÉNÉRAL DU VAL D'OISE.

DANSE

AN EVENING WITH JUDY

RAIMUND HOGHE

JEUDI 9 OCTOBRE / 19H30**VENDREDI 10 OCTOBRE / 20H30****L'-THÉÂTRE DES ARTS / CERGY-CENTRE**

Exercices d'admiration

À l'âge de 45 ans, l'ancien dramaturge de Pina Bausch a jeté son corps dans la bataille. Depuis, il le met en jeu, avec sa différence, et crée des spectacles avec un art minimaliste et sentimental bien à lui. Le temps, la durée, l'espace, la présence, la musique et des gestes essentiels sont à la base de ses pièces élégantes autant qu'exigeantes.

De ses anciennes activités de journaliste, il a gardé le goût des portraits. Icônes et autres stars lui sont autant d'occasions de rendre hommage. *An Evening with Judy* fait partie d'une série de pièces consacrées à des chanteurs d'exception. Après le ténor Joseph Schmidt, La Callas, c'est sur le cas Judy Garland, cette étoile d'Hollywood, qu'il se penche. Le performer en incarne le mythe et les failles, révélant aussi son jeu dans le film *Jugement à Nuremberg*. Du périple intime au destin de l'Histoire.

DANS LE CADRE DE VIVA LA VIDA

DISTRIBUTION CONCEPT, CHORÉGRAPHIE, DANSE ET SCÉNOGRAPHIE RAIMUND HOGHE •
COLLABORATION ARTISTIQUE LUCA GIACOMO SCHULTE • **INVITÉ** TAKASHI UENO (DANSE), LUCA GIACOMO
SCHULTE • **LUMIÈRE** RAIMUND HOGHE • **SON** JOHANNES SUNDRUP • © ROSA FRANK.

TARIF B

PLEIN 19 € / RÉDUIT 16 € / GROUPE SCOLAIRE 9 € / ABONNÉS 5 € À 14 € (VOIR P. 79)

RENCONTRES AVEC LA MARIONNETTE

AU THÉÂTRE DE L'USINE / ÉRAGNY-SUR-OISE

LE THÉÂTRE DE L'USINE, EN PARTENARIAT AVEC L'ÀPOSTROPHE, LE FESTIVAL BAROQUE DE PONTOISE ET LA VILLE D'ÉRAGNY-SUR-OISE, PROPOSE UN TEMPS FORT AUTOUR DU THÉÂTRE DE MARIONNETTES, ET PLUS PRÉCISÉMENT AUTOUR DE TROIS MISES EN SCÈNE DE PIERRE BLAISE, DIRECTEUR ARTISTIQUE DU THÉÂTRE SANS TOIT.

CES RENCONTRES IMAGINÉES AUTOUR DE SPECTACLES, PAS TOUJOURS DESTINÉS AUX ENFANTS, VOUS FERONT DÉCOUVRIR CET ART QUI NE DEMANDE QU'À S'OUVRIR À UN PUBLIC PLUS LARGE.

ORPHÉE AUX ENFERS

PIERRE BLAISE - THÉÂTRE SANS TOIT

VENREDI 10 OCTOBRE / 14H30 & 20H

Raconter aux enfants une histoire fondatrice comme celle d'Orphée et Eurydice est aussi l'occasion de réunir deux compagnies de théâtre et marionnette à l'écoute d'une musique suggestive. Des images qui font réfléchir et rêver.

TARIF C

PLEIN 13 € / RÉDUIT 10 € / - 12 ANS 6,5 € / GROUPE SCOLAIRE + 12 ANS 8 € / ABONNÉS 4 € À 9 € (VOIR P. 79)

LA MARIONNETTE ET SON DOUBLE

D'APRÈS CONSTANTIN STANISLAVSKI, OBRAZTSOV, ANTOINE VITEZ
PAR PIERRE BLAISE - THÉÂTRE SANS TOIT ET ELOI RECOING -
THÉÂTRE AUX MAINS NUES

VENREDI 17 OCTOBRE / 20H

Drôle de théâtre que celui de la marionnette. Et son histoire longue, savante et poétique est souvent méconnue. Ce spectacle entreprend de combler cette lacune. Réalisé autour d'un collage de textes, il nous invite à partager l'étrangeté et la particularité de cet art.

TARIF SPÉCIAL

PLEIN 18 € / RÉDUIT 15 € / GROUPE SCOLAIRE 12 € / ABONNÉS 7 € À 15 € (VOIR P. 79)

PARTENARIAT RADIO RGB 99.2 FM, THÉÂTRE DE L'USINE.



JAZZ

JAZZ AU FIL DE L'OISE PRÉSENTATION DE L'ÉDITION 2014

SAMEDI 11 OCTOBRE / 18H30
L'-THÉÂTRE DES LOUVAIS / PONTOISE

• **YOM & FARID D**

Clarinettiste de haute voltige Yom est cette saison en résidence au Festival Jazz au de Fil de l'Oise et inaugure en notre compagnie cette nouvelle édition. Nostalgique et puissante, plaintive ou joyeuse, sa musique est une invitation au voyage. Elle relie la tradition juive de la musique Klezmer d'Europe de l'Est à une grande modernité dans un véritable tourbillon électro. Pour ce concert singulier, il dialogue avec Farid D, étonnant violoncelliste dont l'inspiration pop-rock-élec-tro est teintée d'Orient et d'accents sensuels.

DISTRIBUTION CLARINETTE YOM • VIOLONCELLE ORIENTAL FARID D • © MICHEL AZOUS.

• **DANILO REA & FLAVIO BOLTRO / OPÉRA**

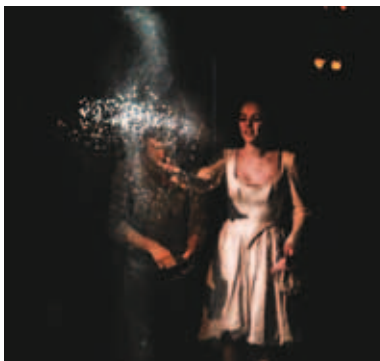
S'ils restent attachés à la mélodie des airs d'origine, Danilo Rea et Flavio Boltro qui excellent dans l'art lyrique, figurent aussi parmi les improvisateurs les plus actuels. Ainsi réussissent-ils une alliance originale et sans heurts entre le jazz et l'opéra. Une atmosphère magique préside à cet espace musical hors du temps.

DISTRIBUTION PIANO DANILO REA • TROMPETTE FLAVIO BOLTRO.

YOM EST L'ARTISTE EN RÉSIDENCE JAZZ AU FIL DE L'OISE 2014



ENTRÉE LIBRE SUR RÉSERVATION / PRÉSENTATION ET CONCERT SUIVI D'UN COCKTAIL.



THÉÂTRE

LE YARK

ÉLODIE SÉGUI / **CRÉATION 2014-2015**

→ À VOIR EN FAMILLE À PARTIR DE 4 ANS

MARDI 14, JEUDI 16, VENDREDI 17 OCTOBRE / 10H & 14H30

MERCREDI 15 OCTOBRE / 10H & 15H

SAMEDI 18 OCTOBRE / 17H

DIMANCHE 19 OCTOBRE / 16H

L'-THÉÂTRE DES ARTS / CERGY-CENTRE

Monstres et délices

Entraîné par le récit adapté d'un conte contemporain de Bertrand Santini, une joyeuse bande d'artistes s'abandonne au jeu. Soudain surgit Le Yark. Un sacré monstre, et qui aime tant manger les enfants. Mais il a une faiblesse : l'estomac ! Il n'apprécie que les enfants sages, un peu rares peut-être. Les autres, plus répandus font des caprices, se vantent, et cela, il ne les digère pas. Il a faim. Alors surgit Madeleine, un ange bouleversant. Comment donc se transformer et découvrir d'autres plaisirs, celui de la rencontre ? Ce conte savoureux tissé de cruauté et de tendresse allié au beau poème en prose, la grâce des matières. Argile, farine, mousse à raser, en un tour de main les ingénieux comédiens ont tôt fait d'opérer de réjouissantes métamorphoses. De quoi déjouer toutes les peurs ancestrales de la dévoration.

> **UN DIMANCHE AU THÉÂTRE : CHOCO-THÉÂTRE, GOÛTER OFFERT AUX SPECTATEURS**
À L'ISSUE DE LA REPRÉSENTATION DU DIMANCHE ! (VOIR PAGE 82)

> **RÉPÉTITION PUBLIQUE LE 30 SEPTEMBRE - 19H30 / ENTRÉE LIBRE SUR RÉSERVATION**
> **DANS LE PARCOURS UN DIMANCHE AU THÉÂTRE (VOIR P.7)**

CRÉATION LA CIE L'ORGANISATION • **D'APRÈS** BERTRAND SANTINI • **MISE EN SCÈNE** ÉLODIE SÉGUI • **ASSISTANT À LA MISE EN SCÈNE** BAPTISTE RAILLARD • **AVEC** FRÉDÉRIC COMBE, HÉLÈNE MARCHAND **EN ALTERNANCE** AVEC CHARLOTTE NOIRY, BAPTISTE RAILLARD • © SIMON OLDANI.

TARIF C

PLEIN 13 € / RÉDUIT 10 € / - 12 ANS 6,5 € / GROUPE SCOLAIRE + 12 ANS 8 € / ABONNÉS 4 € À 9 € (VOIR P. 79)



DANSE

CENDRILLON

SERGUËI PROKOFIEV / THIERRY MALANDAIN

MARDI 14 OCTOBRE / 20H30

MERCREDI 15 OCTOBRE / 20H30

L'-THÉÂTRE DES LOUVRAIS / PONTOISE

Une étoile est née

Cendrillon aux mille visages, attire tant le théâtre que la danse. Depuis le Centre chorégraphique de Biarritz où il exerce ses activités de chorégraphe, Thierry Malandain, s'est à son tour penché sur le conte, l'argument, le ballet, mais aussi avec son propre univers. *Cendrillon* il aime. Outre la chorégraphie, il en fait partager l'intérêt dans un passionnant carnet de création récemment paru. Sur le plateau, les danseurs évoluent entre cendres et merveilles tandis que le chorégraphe imprime sa vision. Fidèle à la musique de Prokofiev, Thierry Malandain se concentre sur certains thèmes, l'éclosion de l'amour et l'accomplissement d'un rêve. Cendrillon où la vocation de la danse.

DANS LE PARCOURS LES FIGURES DE CONTES (VOIR P.7)

CRÉATION MALANDAIN BALLET BIARRITZ • **CHORÉGRAPHIE** THIERRY MALANDAIN • **MUSIQUE** SERGUËI PROKOFIEV • **DIRECTEUR DE PRODUCTION, CONCEPTION LUMIÈRE** JEAN-CLAUDE ASQUIÉ • **DÉCORS ET COSTUMES** JORGE GALLARDO • **RÉALISATION COSTUMES** VÉRONIQUE MURAT • **RÉALISATION DÉCORS ET ACCESSOIRES** CHLOË BRÉNEUR, ALAIN CAZAUX, ANNIE ONCHALO • **MAÎTRES DE BALLET** RICHARD COUDRAY, FRANÇOISE DUBUC • **INTERPRÈTES** RAPHAËL CANET, GIUSEPPE CHIAVARO, MICKAËL CONTE, ELLYCE DANIELE, FREDERIK DEBERDT, BAPTISTE FISSON, MICHAËL GARCIA, AURELINE GUILLOT, JACOB HERNANDEZ MARTIN, IRMA HOFFREN, MIYUKI KANEI, HUGO LAYER, MATHILDE LABÉ, CLAIRE LONCHAMPT, NURIA LÓPEZ CORTÉS, FABIO LOPEZ, ARNAUD MAHOY, IONE MIREN AGUIRRE, LAURINE VIEL, PATRICIA VELÁZQUEZ, DANIEL VIZCAYO • **RÉGISSEUR GÉNÉRAL** OSWALD ROOSE • **RÉGIE PLATEAU** CHLOË BRÉNEUR • **RÉGIE SON** NICOLAS ROCHAIS, JACQUES VICASSIAU • **RÉGIE LUMIÈRE** FRÉDÉRIC EUJOL, CHRISTIAN GROSSARD • **RÉGIE PLATEAU** JEAN GARDERA • **RÉGIE COSTUMES** KARINE PRINS • **TECHNICIEN CHAUFFEUR** THIERRY CRUSEL • © OLIVIER HOUEIX.

TARIF A

PLEIN 24 € / RÉDUIT 19 € / GROUPE SCOLAIRE 9 € / ABONNÉS 6 € À 18 € (VOIR P. 79)



MUSIQUE

LE GRAND THÉÂTRE DE L'AMOUR

JEAN-PHILIPPE RAMEAU / ENSEMBLE LES AMBASSADEURS

SAMEDI 18 OCTOBRE / 20H30
L'-THÉÂTRE DES LOUVAIS / PONTOISE

Toutes les nuances des sentiments humains

Premiers émois délicats ou passions brûlantes, le chemin de l'amour tracé par Rameau dans sa musique est d'une sensibilité inouïe. Au-delà du geste d'un grand compositeur, c'est aussi l'œuvre d'un visionnaire.

Le grand théâtre de l'amour n'est rien moins que celui de la vie. Et il rend tous les personnages de cette œuvre uniques. Investissement dramatique et émotivité juste se retrouvent dans cette version réalisée sous la direction d'Alexis Kossenko avec l'ensemble Les Ambassadeurs et la soprano Sabine Devieilhe. Timbres pulpeux, aigus flûtés, simplicité des effets, esquissent un paysage lumineux au charme incontournable.

> DANS LE CADRE DU **FESTIVAL BAROQUE DE PONTOISE**
> DANS LE **PARCOURS ÉTAT DE COUPLES** (VOIR P.7)

DIRECTION MUSICALE ALEXIS KOSSENKO • **SOPRANO** SABINE DEVIEILHE • ENSEMBLE LES AMBASSADEURS : 1^{ER} VIOLON ZEFIRA VALOVA • **VIOLONS I** ZEFIRA VALOVA, DASA VALENTOVA, BENJAMIN CHÉNIER • **VIOLONS II** FABIEN ROUSSEL • **HAUTE-CONTRES ET TAILLES** FANNY PACCOD, LAURENT MULLER, BENJAMIN LESCOAT • **BASSES** THOMAS PITT, TORMOD DALEN, GULRIM CHOI • **CONTREBASSE** LUDOVIC COUTINEAU • **FLÛTES ET PETITES FLÛTES** OLIVIER BÉNICHOU, FRANÇOIS NICOLET • **HAUTBOIS** LIDEWEI DE STERCK, LAURA DUTHUILLÉ • **BASSONS** MONIKA FISCHALECK, DAVID DOUÇOT • **CORS ET TROMPETTES** JEAN-FRANÇOIS MADEUF, PIERRE-YVES MADEUF • **CLAVECINS** MATTHIEU BOUTINEAU • **PERCUSSIONS** SYLVAIN FABRE • © SANJA HARRIS.

TARIF A

PLEIN 24 € / RÉDUIT 19 € / GROUPE SCOLAIRE 9 € / ABONNÉS 6 € À 18 € (VOIR P. 79)



THÉÂTRE

DU BON USAGE DU CANNIBALISME

JONATHAN SWIFT / FRÉDÉRIQUE WOLF-MICHAUX / **CRÉATION 2014-2015**

MARDI 4 NOVEMBRE / 20H30

MERCREDI 5 NOVEMBRE / 20H30

JEUDI 6 NOVEMBRE / 19H30

L'-THÉÂTRE DES ARTS / CERGY-CENTRE

VENDREDI 6 MARS / 20H30

ESPACE SARAH BERNHARDT / GOUSSAINVILLE

Les talents de l'ironie

« L'art d'ignorer les pauvres est un scandale humain et politique qui a la vie dure ». Stable dans le mouvement, il reste à travers le temps et les cultures d'une brûlante actualité. Déjà le talent et l'ironie de Jonathan Swift en rendaient compte dans cette pièce du XVIII^e siècle. Faire résonner ce texte avec toute la force et la distance du jeu théâtral, mais aussi avec la chair de la musique et la puissance de conviction des images vidéo. Tel est le défi que s'est donné Frédérique Wolf-Michaux. Sur le fil de la parodie, ce texte littéraire, au ton pamphlétaire, s'incarne sur le plateau dans toute son actualité. Sur le plateau, un actrice maniaque et méthodique se livre au périlleux exercice : « faire entendre le sous-texte jamais dévoilé du discours médiatique ».

> DANS LE CADRE DU FESTIVAL **THÉÂTRAL DU VAL D'OISE**

> **DIMANCHE 16 NOVEMBRE À 16H30**

AU CENTRE CULTUREL LE FIGUIER BLANC À ARGENTEUIL

CRÉATION LUK. M • **TEXTE** JONATHAN SWIFT • **MISE EN SCÈNE** FRÉDÉRIQUE WOLF-MICHAUX • **JEU** FRÉDÉRIQUE WOLF-MICHAUX • **FLÛTE** JÉRÔME BOURDELLON • **MUSIQUE ÉLECTRO-ACCOUSTIQUE** EN COURS • **VIDÉO** JORIS PARVAUD • **SON** JEAN-MARC FOUSSAT (EN COURS) • © DR • **PARTENARIAT** VILLES D'ARGENTEUIL ET GOUSSAINVILLE, RADIO RGB 99.2 FM.

TARIF C

PLEIN 13 € / RÉDUIT 10 € / - 12 ANS 6,5 € / GROUPE SCOLAIRE + 12 ANS 8 € / ABONNÉS 4 € À 9 € /
TARIF SPÉCIAL À GOUSSAINVILLE (VOIR P. 79)

JONGLERIE

SMASHED

GANDINI JUGGLING

VENDREDI 7 NOVEMBRE / 20H30

SAMEDI 8 NOVEMBRE / 20H30

DIMANCHE 9 NOVEMBRE / 16H

L'-THÉÂTRE DES LOUVRAIS / PONTOISE

Jonglage au pays de Pina Bausch

La précision du jonglage, avec des pommes et de la vaisselle, le travail des gestes, les regards, se rapprochent de la chorégraphie. Gandini Juggling, en immergeant son langage artistique dans d'autres dimensions a créé un spectacle fabuleux qui s'approche de la danse théâtre et rend hommage à l'univers de Pina Bausch. On le voit dans la ligne formée par les artistes face au public, par leurs costumes et l'utilisation de chansons populaires, par le spectacle perturbé d'un tea-time, par un final de vaisselle fracassée terriblement drôle. Avec ses neuf interprètes sous haute tension, et pas moins de 80 pommes sur le plateau, quoi de plus délicieux que cet Eden de jongleurs qui n'est pourtant pas dénué de cruauté. C'est alors que les gestes, les inventions et l'humour du jongleur britannique, font mouche.

DANS LE PARCOURS UN DIMANCHE AU THÉÂTRE (VOIR P.7)

CRÉATION GANDINI JUGGLING • **DIRECTION ARTISTIQUE** SEAN GANDINI ASSISTÉ DE KATI YLÄ-HOKKALA • **DRAMATURGIE** JOHN-PAUL ZACCARINI • **PERFORMERS DEPUIS 2010** MICHAEL ANTONY BELL, SEAN GANDINI, TEDROS GIRMAYE, DOREEN GROSSMANN, KIM HUYNH, ANTONI KLEMM, SAKARI MÄNNISTÖ, CHRIS PATFIELD, OWEN REYNOLDS, BEN RICHTER, CARLOS ROMERO MARTIN, IÑAKI SASTRE, NIELS SIEDEL, ARRON SPARKS, MALTE STEINMETZ, JOSÉ TRIGUER DELGADO, JOHN UDRY, KATI YLÄ-HOKKALA, CECILIA ZUCCHETTI • © CLAUDINE QUINN • **PARTENARIAT** RADIO RGB 99.2 FM.

TARIF A

PLEIN 24 € / RÉDUIT 19 € / GROUPE SCOLAIRE 9 € / ABONNÉS 6 € À 18 € (VOIR P. 79)



JAZZ

AARON GOLDBERG JOE LOVANO

UNE SOIRÉE, DEUX CONCERTS

JEUDI 13 NOVEMBRE / 19H30
L'-THÉÂTRE DES LOUVRAIS / PONTOISE

•AARON GOLDBERG TRIO

Créer en harmonie avec l'environnement humain est essentiel pour le pianiste et militant Aaron Goldberg. L'artiste aime aussi ouvrir la porte à la créativité et laisser d'amples espaces d'expression à ses musiciens tandis que ses compositions s'exposent avec délicatesse. Humour, expérience, improvisation, insufflent à cette soirée un goût de liberté(s)!

DISTRIBUTION PIANO AARON GOLDBERG • CONTREBASSE REUBEN ROGERS • BATTERIE GREGORY HUTCHINSON • © DR.

•DAVE DOUGLAS AND JOE LOVANO QUINTET / SOUND PRINTS

Star incontestée du saxophone, Joe Lovano allie une connaissance approfondie de l'histoire de cet instrument à une nécessité intérieure qui l'exhorte à inventer sans cesse. Dans l'histoire du jazz moderne, il y a très peu de grands musiciens qui n'aient pas, à un moment ou à un autre, croisé le fer avec lui. Il est aussi l'auteur d'une œuvre qui impressionne par sa diversité. Saxophoniste emblématique de l'entre deux siècles, il combine aisance harmonique, souplesse rythmique et sonorité distinctive.

DISTRIBUTION SAXOPHONES JOE LOVANO • TROMPETTE DAVE DOUGLAS • PIANO LAWRENCE FIELDS • BASSE LINDA OH • PERCUSSIONS JOEY BARON • © JIMMY KATZ • **PARTENARIAT** RADIO RGB 99.2 FM.

DANS LE CADRE DU FESTIVAL JAZZ AU FIL DE L'OISE

TARIF A

PLEIN 24 € / RÉDUIT 19 € / GROUPE SCOLAIRE 9 € / ABONNÉS 6 € À 18 € (VOIR P. 79)



CINÉ CONCERT

L'AURORE

FRIEDRICH W. MURNAU / ALAIN MOGET

VENDREDI 14 NOVEMBRE / 20H30
CINÉMA JACQUES PRÉVERT / GONESSE

MARDI 24 MARS / 20H30
CENTRE CULTUREL / JOUY-LE-MOUTIER

Musique pour le plus beau film du monde

Le cinéma n'avait pas encore commencé à parler. En 1927, avec tous les moyens dont il peut rêver, fort de la réputation et du succès de ses films allemands (*Nosferatu*, *Faust*, *Le Dernier des hommes*), Friedrich Wilhelm Murnau tourne aux Etats-Unis. Un chef d'œuvre, devenu une incontournable référence de l'histoire du 7^{ème} art. « Le plus beau film du monde », dit même, en citant François Truffaut, le pianiste et compositeur Alain Moget, habitué de cet exercice de composition pour des films muets qu'il recrée d'une manière exceptionnelle. Pour faire chanter les images de Murnau, il imagine une formation en quintet, deux voix féminines venant se joindre au piano, au violoncelle et aux flûtes.

DISTRIBUTION PIANO, COMPOSITION, DIRECTION MUSICALE ALAIN MOGET • CHANT NATACHA MOGET • CHANT, PERCUSSIONS MYLÈNE PADOAN • VIOLONCELLE THIBAUD VERBE • FLÛTE ALINE CHEMINADE • CONSEILLÈRE ARTISTIQUE MYLÈNE PADOAN • AVEC PROJECTION DU FILM « L'AURORE, SUNRISE: THE SONG OF TWO HUMANS » DE FRIEDRICH WILHELM MURNAU, SCÉNARIO DE CARL MAYER D'APRÈS LA NOUVELLE D'HERMANN SUDERMANN « LE VOYAGE À TILSITT » • © GRANDS FILMS CLASSIQUES • PARTENARIAT VILLE DE GONESSE, VILLE DE JOUY-LE-MOUTIER.

TARIF C

PLEIN 13 € / RÉDUIT 10 € / - 12 ANS 6,5 € / GROUPE SCOLAIRE +12 ANS 8 € / ABONNÉS 4 € À 9 € (VOIR P. 79)



DANSE

THE ROOTS

KADER ATTOU

→ À VOIR EN FAMILLE À PARTIR DE 7 ANS

JEUDI 20 NOVEMBRE / 19H30

VENDREDI 21 NOVEMBRE / 14H30

SAMEDI 22 NOVEMBRE / 17H

L'·THÉÂTRE DES LOUVRAIS / PONTOISE

Croisements imprévus

Hip-hop, danse Kathak ou contemporaine, Kader Attou s'attache à construire des ponts, créer du lien. Son récent spectacle, *The Roots*, est une aventure humaine. Sur scène, tableau après tableau, la virtuosité des onze danseurs bouleverse la perception et les sens, créant son propre univers. Mais les objets restent. Quotidiens, familiers, proches de nous. Un vinyl craque, surgissent des souvenirs, à nouveau la musique emporte les danseurs. *The Roots*, est un voyage. Une traversée de toute l'histoire du hip-hop. Selon le chorégraphe, il s'agit de puiser dans une danse généreuse pour découvrir de nouveaux chemins, dans le creuset d'une histoire commune à tous les habitants de notre petite planète.

CRÉATION CIE ACCRORAP • **DIRECTION ARTISTIQUE ET CHORÉGRAPHIE** KADER ATTOU • **INTERPRÉTATION** BABACAR "BOUBA" CISSÉ, BRUCE CHIEFARE, VIRGILE DAGNEAUX, ERWAN GODARD, MABROUK GOUCEM, ADRIEN GOULINET, KEVIN MISCHÉL, ARTEM ORLOV, MEHDI OUACHEK, NABIL OUELHADJ, MAXIME VICENTE • **SCÉNOGRAPHIE** OLIVIER BORNE • **CRÉATION SONORE ORIGINALE** RÉGIS BAILLET - DIAPHANE, AUGMENTÉE DE MUSIQUES ADDITIONNELLES • **CRÉATION LUMIÈRE** FABRICE CROUZET • **CRÉATION DES COSTUMES** NADIA GENEZ • © JOAO GARCIA • **PARTENARIAT** RADIO RGB 99.2 FM.

TARIF C

PLEIN 13 € / RÉDUIT 10 € / - 12 ANS 6,5 € / GROUPE SCOLAIRE +12 ANS 8 € / ABONNÉS 4 € À 9 € (VOIR P. 79)



THÉÂTRE

LES INSATIABLES

HANOKH LEVIN / GLORIA PARIS

LUNDI 24 NOVEMBRE / 20H30

LUNDI 1^{ER} DÉCEMBRE / 20H30

LUNDI 8 DÉCEMBRE / 20H30

L'-THÉÂTRE DES ARTS / CERGY-CENTRE

Cabaret de la dérision

Sprol, Bella Berlo et Tsingerbaï ont un peu plus de 40 ans. Elle a une pharmacie, Tsingerbaï a des économies et Sprol un héritage encombrant dont il veut se débarrasser : dix mille paquets neufs de « caoutchouc d'Australie », autrement dit des préservatifs... Tous trois souffrent d'un manque cruel d'amour mais n'arrivent pas à se le dire. Ce sont des personnages attachants, enracinés dans la misère quotidienne que décrit Hanokh Levin, figure majeure du théâtre contemporain israélien. Avec des chansons d'aujourd'hui, la mise en scène leur donne corps et âme dans le miroir touchant du monde du cabaret, avec sa nostalgie et son sens du dérisoire. Tout comme son subtil *Divine* (2010) – d'après Jean Genet, magistralement interprété par le chorégraphe Daniel Larrieu – Gloria Paris se consacre au langage si particulier de l'auteur : « mélange de provocation, d'humour et de générosité. »

> RÉPÉTITION PUBLIQUE LE LUNDI 10 NOVEMBRE - 19H30.

ENTRÉE LIBRE SUR RÉSERVATION

> DANS LE PARCOURS ÉTAT DE COUPLES (VOIR P.7)

DISTRIBUTION TEXTE D'APRÈS MARCHAND DE CAOUTCHOUC D'HANOKH LEVIN • **TRADUCTION, ADAPTATION** LAURENCE SENDROWICZ • **MISE EN SCÈNE** GLORIA PARIS • **DRAMATURGIE** SIGAL RON SCHEINER • **SCÉNOGRAPHIE, LUMIÈRES** LAURENT P. BERGER • **AVEC** BRUNO FLEURY, ÉLISABETH MAZEV, CHRISTOPHE KOUROTKHINE • © DR.

TARIF B

PLEIN 19 € / RÉDUIT 16 € / GROUPE SCOLAIRE 9 € / ABONNÉS 5 € À 14 € (VOIR P. 79)



THÉÂTRE

LES ENFANTS DE LA TERREUR

JUDITH DEPAULE / **CRÉATION 2014-2015**

JEUDI 27 NOVEMBRE / 19H30
L'-THÉÂTRE DES LOUVRAIS / PONTOISE

Corps politiques, luttes sociales

Que sont nos utopies devenues? Celles que la vague mondiale de protestation contre la guerre du Vietnam et les troubles sociaux issus de mai 1968, ont entraîné dans leur sillage. Des mouvements portés par les rêves révolutionnaires, actifs dans différents pays y compris même jusqu'à prôner la violence. Judith Depaule, dont certains connaissent déjà la démarche artistique, poursuit ses expériences performatives à la suite de sa trilogie sur le sport et les femmes présentée dans son intégralité à L'apostrophe, il y a deux ans. Son spectacle *Les enfants de la Terreur* s'empare de ce vaste sujet, engagement et démesure, utopie et destruction, violence effective ou perçue comme telle, comment définir le monde d'aujourd'hui? La metteuse en scène tisse images d'archives et écriture scénique autour de sept comédiens et d'une triple partition, textuelle, corporelle et musicale.

> DANS LE CADRE DU FESTIVAL THÉÂTRAL DU VAL D'OISE

> LE 21 NOVEMBRE À 20H30 AU CENTRE CULTUREL LE FIGUIER BLANC, ARGENTEUIL

> RENCONTRE AVEC L'ÉQUIPE ARTISTIQUE À L'ISSUE DE LA REPRÉSENTATION DU 27 NOVEMBRE

> DANS LE PARCOURS THÉÂTRE ENGAGÉ (VOIR P.7)

CRÉATION MABEL OCTOBRE • **CONCEPTION, MISE EN SCÈNE** JUDITH DEPAULE • **CONSULTATION HISTORIQUE** FANNY BUGNON • **COLLABORATION ARTISTIQUE** PAUL GRIVAS • **TRADUCTION DE L'ITALIEN** DANIELÉ AMSERMET, GLORIA PARIS • **TRADUCTION DE L'ALLEMAND** ASTRID ROSTAING, ANDREA CHIEFFER • **TRADUCTION DU JAPONAIS** KENTARO SUDOH • **ASSISTANT À LA MISE EN SCÈNE** AUDE SCHMITTER • **MUSIQUE** ERYCK ABECASSIS • **QUITARE ÉLECTRIQUE** MÉLANIE FRISOLI • **AVEC** BAPTISTE AMANN, DAVID BOTBOL, MARIE FÉLIX, JONATHAN HECKEL, JUDITH MORISSEAU, ANNE-SOPHIE STERCK, CÉCILE FRADET (ACROBATE) • **CRÉATION JEU VIDÉO** KARL LECOMTE, QUENTIN MARRET, TEDDY VATAIRE, KÉVIN CANONAKE, BENOÏST DEBRY, FRANÇOIS LE BAIL, NICOLAS PENANCIER, ROBIN SIMONNET, KEVIN WONG DE L'IM (INSTITUT DE L'INTERNET ET DU MULTIMÉDIA) • **DISPOSITIF SCÉNOGRAPHIQUE** MARTIN ROSSI • **DISPOSITIF TECHNIQUE** THOMAS PACHOUD • **MAQUETTE** LÆTITIA LABRE ET ANTOINE LENOIR • **ANIMATION, COMPOSITING** JULIEN JOURDAIN DE MUZON • **LUMIÈRES** BRUNO POCHERON • **SON** JULIEN FEZANS • **DIRECTION TECHNIQUE** TANGUY NÉDELEC • **TRAVAIL CORPOREL** TAMARA MILLA-VIGO ET CYRIL CASMÈZE • **COSTUMES** MARIE-NOËLLE PETERS • **STAGIAIRES MISE EN SCÈNE** CHRISTÈLE ORTU, MATHIEU DANDREAU • © JULIA RIGGS • **PARTENARIAT** VILLE D'ARGENTEUIL.

TARIF B

PLEIN 19 € / RÉDUIT 16 € / GROUPE SCOLAIRE 9 € / ABONNÉS 5 € À 14 € (VOIR P. 79)



THÉÂTRE

THÉÂTRE DU PRÉSENT

SAMEDI 29 NOVEMBRE / À PARTIR DE 14H
L'-THÉÂTRE DES ARTS / CERGY-CENTRE

Témoin et révélateur des interrogations de l'homme en société, le théâtre en critique souvent les comportements, parfois même avec vigueur. Sa puissance et ses influences bien que diverses selon les époques, l'ont toujours placé au cœur des civilisations. En prolongement d'*Impatience* – proposé en mai/juin par le Centquatre, le Théâtre du Rond-Point et Télérama qui nous ont associé depuis 2013 à cet événement – L'apostrophe soutient l'initiative et donne un écho sur ses scènes à la révélation de nouvelles équipes artistiques, dites émergentes. Dans le cadre du Comité de lecture de la scène nationale, ce focus permet de découvrir et d'entendre les trois textes sélectionnés tout au long de l'année et de voir le spectacle lauréat du *Festival Impatience*. L'occasion pour tous les amateurs de textes d'accompagner et soutenir le renouvellement des sujets, des formes et des idées, tout au long d'une journée de rencontre avec la littérature dramatique faite de lectures et débats avec des auteurs. Elle est suivie d'un vote des spectateurs pour choisir le texte qui sera mis en espace par le cours d'art dramatique adulte en fin de saison. Un exercice bien vivant de spectateurs et d'acteurs pour un Théâtre de son temps!

VOTRE JOURNÉE

- LECTURE DES TROIS TEXTES COUPS DE CŒUR 13-14 DU COMITÉ DE LECTURE
- RENCONTRE-DÉBAT EN PRÉSENCE DES AUTEURS, DE MEMBRES DU FESTIVAL IMPATIENCE, DES CHIENS DE NAVARRE,...
- SÉLECTION ET VOTE DU LAURÉAT DU COMITÉ DE LECTURE
- SPECTACLE LAURÉAT DU FESTIVAL IMPATIENCE 2014
- ANNONCE DU LAURÉAT DU COMITÉ DE LECTURE

THÉÂTRE DU PRÉSENT SERA RYTHMÉ PAR DES TEMPS DE PAUSE-CAFÉ OUVRANT L'ÉCHANGE CONVIVAL ET D'UN POT OFFERT À L'ISSUE DE LA JOURNÉE !

PARTENARIATS CENTQUATRE, THÉÂTRE DU ROND-POINT, L'APOSTROPHE SCÈNE NATIONALE DE CERGY-PONTOISE ET DU VAL D'OISE, THÉÂTRE POPULAIRE ROMAND, STUDIO-THÉÂTRE DE VITRY, ESPACE 1789, L'ONDE-THÉÂTRE CENTRE D'ART, THÉÂTRE LOUIS ARAGON, CAUSETTE, MOUVEMENT ARTS ET POLITIQUES, TÉLÉRAMA, AVEC LE SOUTIEN D'ARCADY ET DE LA RÉGION-ILE-DE-FRANCE.

TARIF C

PLEIN 13 € / RÉDUIT 10 € / - 12 ANS 6,5 € / GROUPE SCOLAIRE + 12 ANS 8 € / ABONNÉS 4 € À 9 € (VOIR P. 79)



CINÉ-THÉÂTRE

HANSEL ET GRETEL

JACOB & WILHELM GRIMM / LA CORDONNERIE

→ À VOIR EN FAMILLE À PARTIR DE 6 ANS

JEUDI 4, VENDREDI 5 DÉCEMBRE / 10H & 14H30

SAMEDI 6 DÉCEMBRE / 17H

DIMANCHE 7 DÉCEMBRE / 16H

L'-THÉÂTRE DES LOUVRAIS / PONTOISE

Une odeur de fable

Pour ces deux personnages du conte de Jacob et Wilhelm Grimm, Météilde Weyergans et Samuel Hercule ont imaginé une adaptation et une mise en scène d'aujourd'hui. Les deux enfants du conte sont devenus des personnes âgées. En pleine crise économique des années 70 dans une petite ville du nord. Jacob vit avec sa femme Barbara et ses parents : son père, Hansel et sa mère Gretel, magiciens à la retraite. Ils sont pauvres. Et l'idée germe : perdre les anciens dans la forêt. L'intention nous ramène à la façon dont la société actuelle considère et prend en charge les personnes âgées. Cette version décalée se déroule à la manière d'un ciné-spectacle poétique. Du film à la scène, de la musique aux univers sonores, la fable reprend ses droits, du réalisme à l'onirisme.

> **UN DIMANCHE AU THÉÂTRE : ATELIER EN FAMILLE AUTOUR DU SPECTACLE À L'ISSUE DE LA REPRÉSENTATION DU DIMANCHE!** / TARIF 3 € (VOIR PAGE 82)
> **DANS LE PARCOURS LES FIGURES DE CONTES** (VOIR P.7)

FILM SCÉNARIO, ADAPTATION MÉTILDE WEYERGANS, SAMUEL HERCULE • **RÉALISATION** SAMUEL HERCULE • **DIRECTION ARTISTIQUE** MÉTILDE WEYERGANS • **CHEF OPÉRATEUR** CATHERINE PUJOL • **MUSIQUE** TIMOTHÉE JOLLY • **DÉCORS** BÉRANGÈRE NAULOT **ASSISTÉE DE** MARGUERITE ROUSSEAU • **COSTUMES** RÉMY LE DUDAL • **AVEC** SAMUEL HERCULE, MÉTILDE WEYERGANS, MANUELA GOURARY, MICHEL CRÉMADÈS, TIMOTHÉE JOLLY, FLORIE PERROUD • **SPECTACLE MISE EN SCÈNE** MÉTILDE WEYERGANS, SAMUEL HERCULE • **AIDE À LA MISE EN SCÈNE** PAULINE HERCULE • **SON** ADRIAN BOURGET, ÉRIC ROUSSON • **LUMIÈRES** JOHANNES CHARVOLIN • **VOIX, BRUITAGES** MÉTILDE WEYERGANS, SAMUEL HERCULE • **PIANO** TIMOTHÉE JOLLY • **PERCUSSIONS** FLORIE PERROUD • © LA CORDONNERIE • **PARTENARIAT** RADIO RGB 99.2 FM.

TARIF C

PLEIN 13 € / RÉDUIT 10 € / - 12 ANS 6,5 € / GROUPE SCOLAIRE + 12 ANS 8 € / ABONNÉS 4 € À 9 € (VOIR P. 79)



MUSIQUE

LA FACE CACHÉE DE LA LUNE

PINK FLOYD / THIERRY BALASSE

MARDI 9 DÉCEMBRE / 20H30
L'-THÉÂTRE DES LOUVRAIS / PONTOISE

Dans les mines d'or du son

Pink Floyd. *The Dark Side of the Moon*. Cela vous dit quelque chose? Sommet de l'innovation musicale et sonore, le renversant album-concept et pionnier de 1974 est devenu un incontournable de l'histoire du rock psychédélique. Presque une légende qui signe la naissance de la pop anglaise. Thierry Balasse, chercheur d'or n'y a pas résisté. Creusant dans la veine de cet objet sonore non identifié, avec ses mélanges audacieux, ses expérimentations, bruitages et voix enregistrées, il trace un pont entre les instruments d'origine et le son d'aujourd'hui. Avec les technologies numériques actuelles, accompagné de neuf musiciens, il investit l'espace du plateau pour s'immerger dans la face cachée de cet album mythique. Du rêve à la réalité.

> RENCONTRE AVEC L'ÉQUIPE ARTISTIQUE À L'ISSUE DE LA REPRÉSENTATION
> THIERRY BALASSE ANIMERA UN ATELIER SOUS CASQUE
À L'ÉCOLE DE MUSIQUE D'OSNY LE SAMEDI 6 DÉCEMBRE

CRÉATION INOÛTÉ • **CONCEPTION, DIRECTION MUSICALE ET ARTISTIQUE** THIERRY BALASSE • **MUSIQUE** PINK FLOYD • **SCÉNOGRAPHIE, LUMIÈRES** YVES GODIN • **SON** ÉTIENNE BULTINGAIRE • **SYNTHÉTISEURS** THIERRY BALASSE, LAURENT DAILLEAU • **CHANT** YANNICK BOUDRUCHE, ÉLISABETH GILLY • **BATTERIE** ÉRIC GROLEAU • **GUIAIRE** ÉRIC LÖHRER • **PIANO** CÉCILE MAISONHAUTE • **CLAVIER** JULIEN PADOVANI • **GUIAIRE BASSE** OLIVIER LÉTÉ • **RÉGIE GÉNÉRALE, LUMIÈRE** NICOLAS BARROT • **RÉGIE SON** BENOIT MEURANT • © THIBAUT WALTER • **PARTENARIAT** PARTENARIAT VILLE D'OSNY, RADIO RGB 99.2 FM.

TARIF B

PLEIN 19 € / RÉDUIT 16 € / GROUPE SCOLAIRE 9 € / ABONNÉS 5 € À 14 € (VOIR P. 79)



JAZZ

JOHN COLTRANE

CONCERT COMMENTÉ DE PIERRE DE BETHMANN

JEUDI 11 DÉCEMBRE / 20H
AUDITORIUM DE COULANGES / GONESSE

Entrez dans la légende du jazz

Les passions se partagent. Pianiste et compositeur, Pierre de Bethmann a conçu ses concerts commentés à cette fin. Les musiciens offrent au public de traverser les grandes légendes du jazz. Pour cet hommage, ils se penchent sur l'œuvre de John Coltrane, l'un des saxophonistes les plus influents de l'histoire du jazz. Ce meneur du courant avant-gardiste des années 60 poussait ses recherches aux limites du possible, envisageant la musique comme une quête spirituelle. Inscrite dans une présence longue permise par la résidence artistique à la scène nationale, la formation de Pierre de Bethmann nous convie à son écoute, proposant une approche approfondie de la démarche d'un maître à penser du jazz.

ARTISTE EN RÉSIDENCE À L'«APOSTROPHE»

DISTRIBUTION PIANO PIERRE DE BETHMANN • **CONTREBASSE** SYLVAIN ROMANO • **BATTERIE** TONY RABESON • **SAXOPHONE** DAVID EL MALEK • © DR • **PARTENARIAT** VILLE DE GONESSE.

TARIF SPÉCIAL

PLEIN 13 € / RÉDUIT 8 € / - DE 16 ANS 6 € / ABONNÉS TARIF C (VOIR P. 79)



JAZZ

LA NUIT DU JAZZ 7^{ÈME}

PIERRE DE BETHMANN / GREGORY PORTER

SAMEDI 13 DÉCEMBRE / 20H
L'-THÉÂTRE DES LOUVAIS / PONTOISE

• PIERRE DE BETHMANN - TRIO

Artiste en résidence à L'apostrophe, Pierre de Bethmann partage cette soirée musicale de haute voltige avec l'un des chanteurs de jazz les plus reconnus, Gregory Porter. Une autre façon d'embrasser sans distinction, tradition et avant-garde et de cultiver cet art de l'aventure et du partage qui caractérise tant le jeu pianiste que l'écriture du compositeur.

> PIERRE DE BETHMANN EST ARTISTE EN RÉSIDENCE À L'APOSTROPHE
> RETROUVEZ PIERRE DE BETHMANN - TRIO LE 19 MARS À 20H30
AU FORUM DES ARTS ET DES LOISIRS D'OSNY / TARIF SPÉCIAL (VOIR P. 79)

DISTRIBUTION PIANO PIERRE DE BETHMANN • **BATTERIE** TONY RABESON • **CONTREBASSE** SYLVAIN ROMANO • © C DUCASSE.

• GREGORY PORTER / LIQUID SPIRIT

Fidèle à sa vision artistique, Gregory Porter est l'un des barytons les plus fascinants de la musique actuelle : « je me considère avant tout comme un chanteur de jazz mais j'adore le blues, la soul du Sud et le gospel, d'ailleurs ces éléments se sont frayés un chemin dans ma musique. » Il sait aussi écrire des chansons poignantes auxquelles les auditeurs s'identifient immédiatement.

DISTRIBUTION CHANT GREGORY PORTER • **SAXOPHONE** YOKUSE SATO • **PIANO** CHIP CRAWFORD • **CONTREBASSE** AARON JAMES • **BATTERIE** EMMANUEL HARROLD • © SHAWN PETERS • **PARTENARIAT** RADIO RGB 99.2 FM.

DANS LE CADRE DU FESTIVAL JAZZ AU FIL DE L'OISE

TARIF A

PLEIN 24 € / RÉDUIT 19 € / GROUPE SCOLAIRE 9 € / ABONNÉS 6 € À 18 € (VOIR P. 79)

DANSE

SOUTERRAIN

MYRIAM GOURFINK / **CRÉATION 2014**

MARDI 16 DÉCEMBRE / 20H30
L'-THÉÂTRE DES LOUVRAIS / PONTOISE

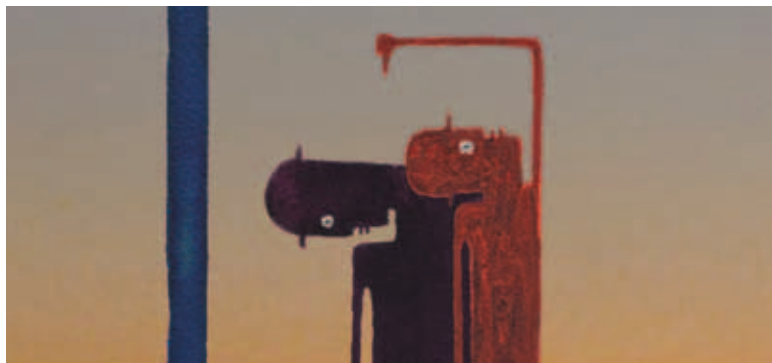
Mondes organiques

Le plus petit dénominateur commun, est à la base de l'écriture chorégraphique développée dans l'intériorité par Myriam Gourfink. La plus petite unité de sens y semble compressée jusqu'à l'essence. Et telle un goutte à goutte, elle se déplace et modifie tant le geste – qui s'étire, s'affaisse ou s'écoule – que le paysage, l'espace, la sensibilité. Dans *Souterrain*, les danseurs lisent et interprètent les partitions de la chorégraphe. Un travail sur le souffle et la respiration qui mobilise les présences et se dégage dans une lenteur dense et fascinante à la façon d'une sculpture mobile. Devenus matières, doucement malléables, ils entrent en transformation et insensiblement se métamorphosent en créatures imaginaires, mi-homme, mi-femme, mi-animaux. Étrange mystère des corps, réservoirs de mondes.

CRÉATION COMPAGNIE MYRIAM GOURFINK / ASSOCIATION LODANSE • **ÉCRITURE DE LA PARTITION CHORÉGRAPHIQUE** MYRIAM GOURFINK • **AVEC** CLÉMENT AUBERT, AMANDINE BAJOU, CÉLINE DEBYSER, MARGOT DORLÉANS, CAROLE GARRIGA, KEVIN JEAN, DEBORAH LARY, JULIE SALGUES, NINA SANTES, VÉRONIQUE WEIL • **COMPOSITION ET LIVE-ELECTRONICS** KASPER T. TOEPLITZ • **LUMIÈRES** SÉVERINE RIÈME • **RÉGIE TECHNIQUE, MISE EN SON** ZAKARIYYA CAMMOUN • © PEGGY KAPLAN.

TARIF B

PLEIN 19 € / RÉDUIT 16 € / GROUPE SCOLAIRE 9 € / ABONNÉS 5 € À 14 € (VOIR P. 79)



THÉÂTRE

EN ATTENDANT GODOT

SAMUEL BECKETT / LAURENT VACHER / **CRÉATION 2014-2015**

JEUDI 18 DÉCEMBRE / 19H30

VENDREDI 19 DÉCEMBRE / 20H30

CENTRE CULTUREL / JOUY-LE-MOUTIER

VENDREDI 9 JANVIER / 20H30 (SOUS RÉSERVE)

DÔME / PONTOISE

Burlesque façon Beckett

Poésie, avec *Héros-Limite*, de Ghérasim Luca et hérésie, tel son *Giordano Bruno*, *des signes des temps*, traversent la démarche de Laurent Vacher, avec une conviction : faire du théâtre une « politique poétique ». Après *Lost in the supermarket* créé à L'apostrophe, le metteur en scène renoue avec un texte emblématique du répertoire contemporain. L'univers sans rémission de Samuel Beckett... Une écriture du contrepoint. L'immensité du temps entre lueurs et nuit. *En attendant Godot* est un souvenir de théâtre fondateur pour Laurent Vacher. « Cette pièce reste le miroir de l'espoir et de la détresse que notre société continue à générer. » Entre hommage et conviction, il met en scène quatre clowns en situation ainsi que l'attente infinie et absurde d'un certain Godot.

> DANS LE CADRE DU FESTIVAL THÉÂTRAL DU VAL D'OISE

> MARDI 14 OCTOBRE À 14H30 & 20H30

AU CENTRE CULTUREL LE FIGUIER BLANC / ARGENTEUIL

CRÉATION COMPAGNIE DU BREDIN • **TEXTE** SAMUEL BECKETT • **MISE EN SCÈNE** LAURENT VACHER • **TRAVAIL CHORÉGRAPHIQUE** FARID BERKI • **AVEC** LUC-ANTOINE DIQUERO, PIERRE HESSLER, JEAN-CLAUDE LEGUAY DIT LOULOU, ANTOINE MATHIEU • **ASSISTANT À LA MISE EN SCÈNE** CHARLOTTE LAGRANGE • **DÉCOR, CONCEPTION COSTUMES** JEAN-BAPTISTE BELLON • **LUMIÈRES** VICTOR EGÉA • © ANNE QUEYRAS LOUIL • **PARTENARIAT** VILLES D'ARGENTEUIL, JOUY-LE-MOUTIER, PONTOISE.

TARIF B

PLEIN 19€ / RÉDUIT 16€ / GROUPE SCOLAIRE 9€ / ABONNÉS 5€ À 14€ (VOIR P. 79) / TARIF SPÉCIAL À PONTOISE (VOIR P. 79)



THÉÂTRE

SCÈNES DE LA VIE CONJUGALE

INGMAR BERGMAN / NICOLAS LIAUTARD / *CRÉATION 2014-2015*

MARDI 6 JANVIER / 20H30

MERCREDI 7 JANVIER / 20H30

JEUDI 8 JANVIER / 19H30

L'-THÉÂTRE DES ARTS / CERGY-CENTRE

MERCREDI 28 JANVIER / 20H

SALLE JACQUES BREL / GONESSE

Frissons de vérité

Convaincu que toute création a pour postulat le chaos, Nicolas Liautard se penche sur l'une des œuvres célèbres du grand cinéaste et homme de théâtre suédois Ingmar Bergman. Il engage sur le plateau un travail sur la vulnérabilité des comédiens. Créer les conditions d'émergence d'une intimité telle, qu'elle ne supporte ni mensonge, ni simulacre, un paradoxe au théâtre, est le chemin entrepris dans cette création nourrie du feu de l'intériorité. Cette démarche place le public au plus proche du mystère de la relation et des corps. Il est observateur, presque voyeur, aux limites de l'obscène, des paysages intimes bouleversés et bouleversants que cette exploration conduit dans les espaces et les refuges les plus quotidiens. Ici la langue est seconde, pas de littérature, c'est le tribut de cette recherche de vérité.

DISTRIBUTION TEXTE INGMAR BERGMAN • **CONCEPTION** NICOLAS LIAUTARD • **AVEC** FABRICE PIERRE, ANNE CANTINEAU (EN COURS) • **SON** THOMAS WATTEAU • © CATULLE • **PARTENARIAT** VILLE DE GONESSE.

TARIF B

PLEIN 19 € / RÉDUIT 16 € / GROUPE SCOLAIRE 9 € / ABONNÉS 5 € À 14 € / TARIF SPÉCIAL À GONESSE (VOIR P. 79)

PÉRIPHÉRIQUE
ARTS MÊLÉS XI^È ÉDITION
DU 9 JANVIER AU 12 FÉVRIER 2015

PÉRIPHÉRIQUE EXPLORATEURS DE FORMES
FESTIVAL DES ARTS MÊLÉS SORTIE DES CONVENTIONS

Périphérique festival des Arts mêlés. Chapitre 11. La nouvelle édition poursuit dans sa voie décentralisée. Première étape : s'écarter des sentiers battus, des habitudes, des formes et des langages repérés. Second temps : cultiver la curiosité avec la liberté de circuler sur tout le département, à la découverte de nouvelles aventures artistiques. La manifestation s'est fait une spécialité de ces nouvelles formes et perspectives de l'univers du spectacle vivant, toutes disciplines confondues. Son existence et chaque nouvelle programmation sont, en outre, le fruit d'une véritable collaboration entre plusieurs structures du Val d'Oise. Sa formule dynamique s'attache à tisser de véritables rencontres, des espaces d'échanges, partout où peuvent se déployer des liens enrichissants entre création artistique et publics.

À CERGY-PONTOISE

- **AUCUNE HOMME N'EST UNE ÎLE** / FABRICE MELQUIOT
ROLAND AUZET (P.38)
- **LA GRANDE GUERRE** / HOTEL MODERN (P.39)
- **PROGÉNITURES** / PIERRE GUYOTAT / TAL BEIT HALACHMI (P.42)
- **TOZAI ! ...** / EMMANUELLE HUYNH (P.44)
- **LES ARMOIRES NORMANDES** / LES CHIENS DE NAVARRE (P.48)

À GONESSE

- **MÉTAMORF'OSE** / CIE DU LOUP-ANGE
- **LA DANSE DE ZADIG** / THÉÂTRE SANS TOIT
ENSEMBLE LA RÊVEUSE

AU THÉÂTRE PAUL ÉLUARD / BEZONS

- **NO LIMITES** / RADHOUANE EL MEDEDEB,
MATHIAS PILET, ALEXANDRE FOURNIER
- **KUDU** / ÉRIC TRUFFAZ QUARTET & GREGORY MAQOMA
- **CREATION RHYTHM** / MIÉ COQUEMPOT
- **OCCIDENT** / RÉMY DE VOS - DAG JEANNERET



THÉÂTRE / MULTIMÉDIA

AUCUN HOMME N'EST UNE ÎLE

FABRICE MELQUIOT / ROLAND AUZET

→ À VOIR EN FAMILLE À PARTIR DE 8 ANS

VENDREDI 9 JANVIER / 14H30

SAMEDI 10 JANVIER / 17H

DIMANCHE 11 JANVIER / 16H

L'-THÉÂTRE DES LOUVRAIS / PONTOISE

Fantaisie insulaire

Serai-je une île? Telle est la question d'aujourd'hui. Celle que Fabrice Melquiot pose aux plus jeunes amateurs de technologie, entre mirage et fable philosophique. Celle que Roland Auzet met en scène telle une féerie électronique, proche de la science-fiction. Seul en scène, il y a Jacques, un adolescent orphelin absorbé par son ordinateur. Il dialogue avec un compagnon virtuel, Oscar. Un avatar. Le comédien fait face à cet immense visage animé de pixels. Il interpelle ce grand Autre qui ne dit mot mais consent, sage comme une image. Il accueille, silencieux, humeurs, confidences et projections du personnage solitaire, vif et grave qui soliloque. Entre rêve de théâtre et console électronique surgit un monde d'images captivant, à la beauté parfois toute sidérale.

> **UN DIMANCHE AU THÉÂTRE : ATELIER EN FAMILLE AUTOUR DU SPECTACLE**
 À L'ISSUE DE LA REPRÉSENTATION DU DIMANCHE! / **TARIF 3 €** (VOIR PAGE 82)
 > DANS LE **PARCOURS UN DIMANCHE AU THÉÂTRE** (VOIR P. 7)

DISTRIBUTION TEXTE FABRICE MELQUIOT • **CONCEPTION, MUSIQUE, MISE EN SCÈNE** ROLAND AUZET • **COMÉDIEN** JULIEN ROMELARD • **CRÉATION ÉLECTRONIQUE** OLIVIER PASQUET • **SCÉNOGRAPHIE, CRÉATION VIDÉO** ARIE VAN EGMOND • **ASSISTANT À LA MISE EN SCÈNE** JULIEN AVRIL • **CRÉATION LUMIÈRE** BERNARD REVEL • **AUTEUR DU PERSONNAGE DE RÉALITÉ VIRTUELLE** CATHERINE IKAM, LOUIS FLÉRI • **MADemoiselle ÉLECTRICITÉ** OLIVIA CARRÈRE • **VOIX DE MADemoiselle ÉLECTRICITÉ** EVELYNE HOTIER • © EMMANUELLE MURBACH • **PARTENARIAT** RADIO RGB 99.2 FM.

TARIF C

PLEIN 13 € / RÉDUIT 10 € / - 12 ANS 6,5 € / GROUPE SCOLAIRE +12 ANS 8 € / ABONNÉS 4 € À 9 € (VOIR P. 79)

THÉÂTRE

LA GRANDE GUERRE

HOTEL MODERN**MARDI 13 JANVIER / 20H30****MERCREDI 14 JANVIER / 20H30****L'-THÉÂTRE DES ARTS / CERGY-CENTRE**

Miniatures grand écran

Une table recouverte de boue, l'eau d'un arrosoir pour pluie diluvienne, deux doigts pour une paire de jambes et des casques gros comme des têtes d'épingles surgissant de l'ombre. Ce paysage de guerre en miniature, avec sa violence hallucinée, est filmé au ras du sol et projeté sur grand écran. Un dispositif radical imaginé par la compagnie néerlandaise Hotel Modern qui allie le théâtre d'ombre et d'objet, la fiction, le documentaire et la vidéo. La grande guerre en est le palpitant sujet. À partir des lettres d'un poilu à sa mère, la mise en scène dévoile son théâtre des opérations. Un soldat en fait le récit depuis le champ de bataille. Et c'est toute l'absurde sauvagerie qui saisit le spectateur devant les images, alors que la réalité du plateau lui présente de petites mains animant d'inoffensifs et minuscules pantins. Un spectacle stupéfiant.

DANS LE PARCOURS THÉÂTRE ENGAGÉ (VOIR P.7)

CRÉATION HOTEL MODERN • **SCÉNARIO, MISE EN SCÈNE** HERMAN HELLE, PAULINE KALKER, ARLÈNE HOORNWEG • **AVEC** TRUDI KLEVER, MAARTJE VAN DEN BRINK, ANOUK DRIESSEN, LAURA MENTINK • **CRÉATION SON, PERFORMANCE LIVE** ARTHUR SAUER • **TECHNICIEN** JORIS VAN OOSTERHOUT • **REMERCIEMENTS** À ANDRÉ DELKER QUI A TROUVÉ LES LETTRES DU SOLDAT PROSPER • **CRÉATION LUMIÈRE** PHILIPPE GLADIEUX (EN COURS) • © JOOST VAN DER BROECK • **PARTENARIAT** RADIO RGB 99.2 FM.

TARIF A

PLEIN 24 € / RÉDUIT 19 € / GROUPE SCOLAIRE 9 € / ABONNÉS 6 € À 18 € (VOIR P. 79)



DANSE

BALLET DE L'OPÉRA DE LYON

PROGRAMME WILLIAM FORSYTHE / BENJAMIN MILLEPIED /
MAGUY MARIN

JEUDI 15 JANVIER / 19H30

VENDREDI 16 JANVIER / 20H30

L'-THÉÂTRE DES LOUVAIS / PONTOISE

Concert de danses

Au centre de ce programme du dynamique Ballet de l'opéra de Lyon, la relation musique et danse à travers des œuvres et des artistes aux univers différents. De prestigieuses signatures pour des variations extrêmes sur les partitions de Bach et Beethoven. *Sarabande*, une pièce inspirée de Benjamin Millepied interprétée entre maîtrise et abandon. La haute manufacture des gestes selon William Forsythe, dans *Steptext*, une série de danses mystérieuses et disloquées dans le suspens du temps. Et un magistral quatuor féminin chorégraphié par Maguy Marin sur *Grosse Fugue* de Beethoven. Autant de lignes, de traces, de radicales prouesses et autres chavirements.

DANS LE CADRE DU FESTIVAL D'AUTOMNE À PARIS

CRÉATION OPÉRA DE LYON : DIRECTION SERGE DORNY • BALLET DE L'OPÉRA DE LYON : DIRECTION ARTISTIQUE YORGOS LOUKOS / **STEPTEXT CHORÉGRAPHIE, COSTUMES, LUMIÈRES WILLIAM FORSYTHE • MUSIQUE JEAN-SÉBASTIEN BACH, CHACONNE DE LA 4^e SONATE POUR VIOLON SEUL EN RÉ MINEUR • PIÈCE POUR 4 DANSEURS / **SARABANDE** CHORÉGRAPHIE BENJAMIN MILLEPIED • MUSIQUE JEAN-SÉBASTIEN BACH, EXTRAIT DE LA PARTITA POUR FLÛTE SEULE ET DES SONATES ET PARTITAS POUR VIOLON SEUL • PIÈCE POUR 4 DANSEURS / **GROSSE FUGUE** CHORÉGRAPHIE MAGUY MARIN • MUSIQUE LUDWIG VAN BEETHOVEN *GROSSE FUGUE OP.133*, INTERPRÉTÉE PAR LE QUARTETTO ITALIANO • PIÈCE POUR 4 DANSEUSES • © JAIME ROQUE DE LA CRUZ.**

TARIF A

PLEIN 24 € / RÉDUIT 19 € / GROUPE SCOLAIRE 9 € / ABONNÉS 6 € à 18 € (VOIR P. 79)



ARTS PLASTIQUES

COLORÉE

PIERRE TUAL - SCULPTEUR

RENCONTRE AVEC L'ARTISTE

VENDREDI 16 JANVIER / 18H30

L'-THÉÂTRE DES LOUVRAIS / PONTOISE

Poésie de l'acier

Pierre Tual est un poète qui construit ses phrases avec de l'acier Corten, des feuilles d'aluminium, de la matière qui résiste et ne se contraint ni ne se plie facilement. Il est aisé d'effacer un mot sur le papier, de déchirer sa page et de jeter tout à la corbeille. Pour un sculpteur qui se confronte au métal, chaque expression contient les limites de la résistance du matériau, de son prix et de son poids; le danger se mesure. Les œuvres de Pierre Tual font oublier toutes ces obligations, elles ont la légèreté d'un geste qui saurait rendre dans la brutalité du métal, le passage des nuages ou les courbures végétales.

EXPOSITION DU 9 JANVIER AU 21 MARS 2015

© DR.

ENTRÉE LIBRE / SUR RÉSERVATION POUR LE VERNISSAGE.



DANSE

PROGÉNITURES

PARTIES I & II / PIERRE GUYOTAT / TAL BEIT HALACHMI

MERCREDI 21 JANVIER / 20H30

JEUDI 22 JANVIER / 19H30

L'-THÉÂTRE DES ARTS / CERGY-CENTRE

Couleurs intenses

En premier, un solo à l'élan fort, de corps, voix et gestes d'une femme-mouche, dans un décor métallique inspiré des sculptures araignées de Louise Bourgeois. L'installation crée son propre territoire, un espace autre que celui de la scène. En second, un duo en forme de concert continu avec le musicien Pascal Maupeu. Voici venir le temps de *Progénitures*, d'après le texte de Pierre Guyotat. Il est porté par le désir de Tal Beit Halachmi, danseuse d'origine israélienne. Il a sa belle et cruelle langue décorsetée, irruptive et contient la violence du monde, ou encore un chant, des événements furieux, une plongée dans le mythe. Mouvements, sons et présences parfois drôles ou obscures, c'est la proposition de l'interprète à travers la musique et les mots.

PARTIE I CRÉATION ASSOCIATION TALITA KOUMI • **TEXTE** PIERRE GUYOTAT • **CONCEPTION, INTERPRÉTATION** TAL BEIT HALACHMI • **DÉCOR** JULIEN MASSÉ • **SON** JONATHAN MERLIN • **LUMIÈRE** FRANÇOISE MICHEL • **COSTUMES** DIDIER DESPIN • **REGARD EXTÉRIEUR** VINCENT DUPONT • **TRAVAIL VOCAL** LINDA WISE • **CONSTRUCTION DÉCOR** PHILIPPE GUILLOUX.

PARTIE II CRÉATION ASSOCIATION TALITA KOUMI • **TEXTE** PIERRE GUYOTAT • **CONCEPTION** TAL BEIT HALACHMI • **MUSICIEN** PASCAL MAUPEU • **COSTUME** DIDIER • **SON** JONATHAN MERLIN (EN COURS) • © PASCAL VANNEAU • **PARTENARIAT** RADIO RGB 99.2 FM.

TARIF C

PLEIN 13 € / RÉDUIT 10 € / - 12 ANS 6,5 € / GROUPE SCOLAIRE +12 ANS 8 € / ABONNÉS 4 € à 9 € (VOIR P. 79)



JAZZ

JOACHIM KÜHN TRIO

AVEC MAJID BEKKAS & RAMON LOPEZ

VENDREDI 23 JANVIER / 20H30
L'-THÉÂTRE DES ARTS / CERGY-CENTRE

Le son du présent

Si l'on sait que tous les musiciens de jazz se considèrent comme des citoyens du monde, chacun dans son domaine appréhende l'ouverture, le partage, l'aventure de façon sensible et bien différente. Le jeu pianistique de Joachim Kühn, l'une des figures allemandes, du jazz contemporain les plus reconnues, se distingue par sa façon d'échapper aux étiquettes. Quant à sa virtuosité, elle est au service de l'expressivité. Brillant improvisateur, le pianiste montre une prédilection pour les formations en trio. La démarche de l'artiste né à Leipzig en 1944, parfois imprégnée de véhémence, explore des partitions classiques comme de nouveaux territoires. Dialoguant avec de multiples complices, elle semble ignorer les frontières et les genres. Ce proche d'Ornette Coleman et de Michel Portal, nous convie ici avec Majid Bekkas et Ramon Lopez, deux complices d'exception, à de nouvelles perspectives musicales, des mondes libres, explosifs ou en tension entre nature et culture.

DISTRIBUTION PIANO JOACHIM KÜHN • **VOIX OUD** MAJID BEKKAS • **BATTERIE, PERCUSSIONS** RAMON LOPEZ • © ARNE REIMER • **PARTENARIAT** RADIO RGB 99.2 FM.

TARIF B

PLEIN 19 € / RÉDUIT 16 € / GROUPE SCOLAIRE 9 € / ABONNÉS 5 € À 14 € (VOIR P. 79)

DANSE

TÔZAI !...

EMMANUELLE HUYNH / **CRÉATION 2014-2015**

MARDI 27 JANVIER / 20H30
L'-THÉÂTRE DES LOUVAIS / PONTOISE

Le théâtre comme ouverture

« Au spectacle j'ai toujours aimé le moment, juste avant l'événement, la bascule de la lumière, le lever de rideau... » raconte Emmanuelle Huynh. Ce temps suspendu, l'instant du « ça va commencer », est un rituel. Et chacun de se situer, artistes et spectateurs. L'heure est au dévoilement, le spectacle peut commencer. Au cœur de *TÔZAI !...* s'inscrit ce moment clé, juste avant les choses. Le sujet choisi par la chorégraphe est l'objet de cette nouvelle création qui s'inspire des scènes japonaises classiques. "Tozai", est le cri des accessoiristes masqués dans les pièces de marionnettes Bunraku, lorsqu'ils tirent le rideau. La composition spatiale et gestuelle s'attache à ces effets délicats d'apparitions et de disparitions. Les rideaux entrent en danse, ils cadrent le regard, séparent, structurent l'espace pour les corps en mouvement. Ils rythment, scandent le surgissement comme l'effacement des images, du sens. Tel un battement de paupière.

CRÉATION COMPAGNIE MUA • **CONCEPTION ET CHORÉGRAPHIE** EMMANUELLE HUYNH • **COLLABORATION ET ASSISTANAT** PASCAL QUENEAU • **SONOGRAPHIE** MATTHIEU DOZE • **LUMIÈRES** SYLVIE GAROT • **DISPOSITIF SCÉNIQUE** JOCELYN COTTENCIN • **RESSOURCES** ISABELLE LAUNAY • **COLLABORATEUR POUR LES RECHERCHES AU JAPON** PATRICK DE VOS • **RÉGIE GÉNÉRALE** CHRISTOPHE POUX • **FABRICATION ET INTERPRÉTATION** KATERINA ANDREOU, JÉRÔME ANDRIEU, BRYAN CAMPBELL, VOLMIR CORDEIRO, MADELEINE FOURNIER ET EMMANUELLE HUYNH • **DANSEUSE ASSOCIÉE AU TRAVAIL** LISA MIRAMOND • © MARC DOMAGE • **PARTENARIAT** RADIO RGB 99.2 FM.

TARIF B

PLEIN 19 € / RÉDUIT 16 € / GROUPE SCOLAIRE 9 € / ABONNÉS 5 € à 14 € (VOIR P. 79)



CHANSON

RENAN LUCE

VENDREDI 30 JANVIER / 20H30
L'-THÉÂTRE DES LOUVRAIS / PONTOISE

L'esprit libre

Pop, folk, chanson française et des histoires comme des étincelles. Renan Luce, s'est fait connaître dès son premier album en 2006, *Repenti*. Aujourd'hui l'auteur-compositeur a pris ses marques et poursuit ses balades depuis la Bretagne où il est installé en famille. Son écriture fluide, sa sensibilité de plume sur des musiques à la fois chaloupées et mélancoliques ont créé un monde qui sait se faire apprécier. C'est un providentiel voyage sur les bords du Mississipi qui a relancé l'inspiration pour la réalisation de son tout dernier opus *D'une tonne à un tout petit poids*. Tout en se renouvelant, avec finesse et délié, il impose un autre ton et cisèle les émotions au fil de nouvelles chansons.

DISTRIBUTION DIRECTION RENAN LUCE • BASSE MARTIN GAMET • GUITARE ERIC STARCZAN • CLAVIERS NICOLAS MATHURIAU, CYRIL HORDÉ • BATTERIE LUDWIG DAHLBERG • © DR • PARTENARIAT LE FORUM DE VAURÉAL, RADIO RGB 99.2 FM.

TARIF A

PLEIN 24 € / RÉDUIT 19 € / GROUPE SCOLAIRE 9 € / ABONNÉS 6 € À 18 € (VOIR P. 79)



THÉÂTRE

LA MÈGÈRE APPRIVOISÉE

WILLIAM SHAKESPEARE / MÉLANIE LERAY / **CRÉATION 2014-2015**

MARDI 3 FÉVRIER / 20H30

MERCREDI 4 FÉVRIER / 20H30

JEUDI 5 FÉVRIER / 19H30

L'-THÉÂTRE DES LOUVAIS / PONTOISE

Shakespeare à la page

Très peu montée en France malgré son succès outre-Manche, cette comédie populaire consacrée avec ironie à l'art de dompter la femme, est l'une des premières pièces de Shakespeare. Mélanie Leray en donne une vision décapante. En déplaçant l'univers d'origine – la ville de Padoue au XIV^e siècle, avec ses riches familles patriarcales – vers celui du cinéma de série B des années 60 – suavement kitch, avec ses rêves de pacotilles et ses histoires d'argent, mais aussi ses élans vers un monde plus égalitaire en terme de genres. Plus que les relations hommes-femmes, ce sont la dimension du pouvoir et la question du politique qui intéressent la metteuse en scène. Humour grivois, ton moqueur, beauté de la langue sont au service de cette réflexion subtile sur les enjeux de l'oppression et de la liberté de la femme, servie par un Philippe Torreton flamboyant.

DANS LE PARCOURS *ÉTAT DE COUPLES* (VOIR P. 7)

CRÉATION THÉÂTRE NATIONAL DE BRETAGNE • **TEXTE** WILLIAM SHAKESPEARE • **TRADUCTION** DELPHINE LEMONNIER-TEXIER • **ADAPTATION, MISE EN SCÈNE** MÉLANIE LERAY • **AVEC** DAVID JEANNE-COMELLO, PHILIPPE TORRETON (EN COURS) • **SCÉNOGRAPHIE** DAVID BERSANETTI • **LUMIÈRES** CHRISTIAN DUBET • **VIDEO** CYRILLE LECLERCQ, DAVID BERSANETTI • **COSTUMES** LAURE MAHEO • **SON** JÉRÔME LERAY • **DRAMATURGIE** DELPHINE LEMONNIER-TEXIER • **ASSISTANCE À LA MISE EN SCÈNE** ROZENN TREGOAT • © SUZANNE JUNKER.

TARIF A

PLEIN 24 € / RÉDUIT 19 € / GROUPE SCOLAIRE 9 € / ABONNÉS 6 € À 18 € (VOIR P. 79)



MUSIQUE

PIANO CAMPUS

LA FINALE

DIMANCHE 8 FÉVRIER / 16H
L'•THÉÂTRE DES LOUVRAIS / PONTOISE

Jeunesse virtuose

Audace, excellence, dynamisme et jeunesse caractérisent l'esprit des Rencontres Piano Campus, initiées en 2002 par la ville de Pontoise, où rivalisent les jeunes talents du piano. La pianiste virtuose russe Viktoria Postnikova a accepté cette année de présider le jury. Sous la direction artistique de l'Atelier Européen d'Actions Artistiques (AeuropAA), le compositeur invité sera Raymond Alessandrini, bien connu du public valdoisien, accueilli en 2003 à la scène nationale pour un ciné-concert sur *Un chapeau de paille d'Italie* de René Clair. Pour le concert de clôture, l'Orchestre Universitaire Melo'dix dirigé par Fabrice Parmentier présentera le 3^{ème} mouvement du 4^{ème} concerto en sol majeur opus 58 de Ludwig Van Beethoven.

DISTRIBUTION PRÉSIDENT DU JURY VIKTORIA POSTNIKOVA • **COMPOSITEUR INVITÉ** RAYMOND ALESSANDRINI • **AVEC** L'ORCHESTRE UNIVERSITAIRE MELO'DIX - ORCHESTRE SYMPHONIQUE DE L'UNIVERSITÉ PARIS OUEST • **DIRECTION** FABRICE PARMENTIER • © DR • **PARTENARIAT** AEUROPA, VILLE DE PONTOISE.

TARIF C

PLEIN 13 € / RÉDUIT 10 € / - 12 ANS 6,5 € / GROUPE SCOLAIRE +12 ANS 8 € / ABONNÉS 4 € À 9 € (VOIR P. 79)

THÉÂTRE

LES ARMOIRES NORMANDES

LES CHIENS DE NAVARRE / **CRÉATION 2014-2015**

MERCREDI 11 FÉVRIER / 20H30

JEUDI 12 FÉVRIER / 19H30

L'-THÉÂTRE DES LOUVAIS / PONTOISE

Pour un théâtre de l'intranquillité

Liberté sur le plateau ! C'est le cri de ralliement des Chiens de Navarre. Certains ont pu découvrir la saison dernière à L'apostrophe leur univers potache et décalé, raillant les maux des sociétés contemporaines dans *Quand je pense qu'on va vieillir ensemble*. En résidence à la scène nationale à partir de cette année, leur nouvelle création, collective comme il se doit, poursuit leur exploration des misères affectives d'aujourd'hui et de la question du désir. Elle met en scène de drôles de portraits « bavards et fantasmagoriques ». Écriture en temps réel, improvisation et multiples regards, acteurs solistes suivant les inflexions d'un chef d'orchestre, le spectacle fait la part belle aux gestes vivants, au récit qui s'invente. Une autre façon de raconter des histoires, inquiète, drôle et fragile. Premiers pas : de Disneyland à Marilyn Monroe.

> **RENCONTRE AVEC L'ÉQUIPE ARTISTIQUE À L'ISSUE
DE LA REPRÉSENTATION DU 12 FÉVRIER**

> **ATELIER THÉÂTRE AVEC LES CHIENS DE NAVARRE LE 14 FÉVRIER DE 14H À 17H
À L'-THÉÂTRE DES LOUVAIS / TARIF 15 €**

> **DANS LE PARCOURS ÉTAT DE COUPLES (VOIR P. 7)**

CRÉATION COLLECTIVE LES CHIENS DE NAVARRE • **MISE EN SCÈNE** JEAN-CHRISTOPHE MEURISSE • **AVEC** CAROLINE BINDER, SOLAL BOULODNINE, CLAIRE DELAPORTE, CÉLINE FUHRER, ROBERT HATISI, MANU LASKAR, THOMAS SCIMECA, ANNE-ÉLODIE SORLIN, MAXENCE TUAL, JEAN-LUC VINCENT • **RÉGIE GÉNÉRALE, CRÉATION LUMIÈRE** STÉPHANE LEBALEUR • **CRÉATION SON** ISABELLE FUCHS • **CONSTRUCTION ET RÉGIE PLATEAU** FRANÇOIS GAUTHIER-LAFAYE • **COSTUMES** ÉLISABETH CERQUEIRA • © PH. LEBRUMA • **PARTENARIAT** RADIO RGB 99.2 FM.

TARIF B

PLEIN 19 € / RÉDUIT 16 € / GROUPE SCOLAIRE 9 € / ABONNÉS 5 € À 14 € (VOIR P. 79)



ZOOM SUR LES CHIENS DE NAVARRE ARTISTE EN RÉSIDENCE

Dans la continuité de leur dernier spectacle découvert à L'apostrophe la saison dernière *Quand je pense qu'on va vieillir ensemble*, Les chiens de Navarre et Jean-Christophe Meurisse le directeur artistique de cette troupe d'artistes décalés, sont accueillis en résidence. Improvisateurs par nécessité, ils ont l'art de recharger la scène par l'imprévu et de faire graviter autour d'un scénario réduit, des situations drôlement explosives. Outre leur prochaine création, leur présence ouvre à des espaces de rencontre, avec le cinéma et autour du jeu de l'acteur et de l'espace du texte.

INVENTEZ VOTRE PARCOURS DE SPECTATEUR AVEC LES CHIENS DE NAVARRE !

**DÉCOUVREZ L'ENSEMBLE DES ACTIONS MENÉES AVEC LA COMPAGNIE
EN RÉSIDENCE DANS NOTRE BROCHURE « LES CHEMINS DE L'ACTION
ARTISTIQUE » ATELIER THÉÂTRE, RENCONTRES AVEC LE COMITÉ
DE LECTURE, LE COURS D'ART DRAMATIQUE ADULTE, REPAS AVEC
LES ARTISTES EN RÉSIDENCE...**



DANSE

DOROTHY

ANTHONY ÉGÉA

→ À VOIR EN FAMILLE À PARTIR DE 6 ANS

MERCREDI 11 FÉVRIER / 15H

JEUDI 12, VENDREDI 13 FÉVRIER / 10H & 14H30

SAMEDI 14 FÉVRIER / 17H

DIMANCHE 15 FÉVRIER / 16H

L'-THÉÂTRE DES ARTS / CERGY-CENTRE

Créer la surprise

Peut-on donner vie à une jeune fille dont les rêves traversent le monde magique de la nuit et des forêts ? Oui, car tout est possible avec Anthony Égéa. L'énergie et l'expressivité des gestes fondent la danse du chorégraphe bordelais qui depuis les années 2000, fait évoluer son univers, traversant avec virtuosité formes et styles divers, à partir du hip-hop.

Dans *Dorothy*, il est inspiré par le monde riche et mystérieux du Magicien d'Oz. Il a choisi le conte pour ouvrir son travail à l'aventure et emmener le jeune public avec lui. Images, mouvement, couleurs, objets tissent la trame de ces facéties, mêlant hip-hop et merveilleux. Blottie sous sa couette, la petite Dorothy joue les métamorphoses. Si la peur rôde, elle peut même devenir un lion rugissant.

> **UN DIMANCHE AU THÉÂTRE** : CHOCO-THÉÂTRE, GOÛTER OFFERT AUX SPECTATEURS
À L'ISSUE DE LA REPRÉSENTATION DU DIMANCHE ! (VOIR PAGE 82)

> **DANS LE PARCOURS LES FIGURES DE CONTES ET UN DIMANCHE AU THÉÂTRE** (VOIR P. 7)

CRÉATION CIE RÉVOLUTION • **DIRECTION ARTISTIQUE ET CHORÉGRAPHIE** ANTHONY ÉGÉA • **INTERPRÉ-
TATION** VANESSA PETIT • **CRÉATION MUSICALE** YVAN TALBOT • **CRÉATION LUMIÈRE ET SCÉNOGRAPHIE**
FLORENT BLANCHON • **CRÉATION VIDÉO ET MULTIMÉDIA** YVAN LABASSE • **ILLUSTRATION ET ANIMATION**
LOÏC GODART, FRED BAYLE • **COSTUMES** HERVÉ POEYDOMENGE • © JESSICA RAMDUL.

TARIF C

PLEIN 13 € / RÉDUIT 10 € / - 12 ANS 6,5 € / GROUPE SCOLAIRE +12 ANS 8 € / ABONNÉS 4 € À 9 € (VOIR P. 79)



THÉÂTRE

BOBBY FISCHER VIT À PASADENA

LARS NORÉN / PHILIPPE BARONNET

MARDI 3 MARS / 20H30

MERCREDI 4 MARS / 20H30

L'-THÉÂTRE DES ARTS / CERGY-CENTRE

Le séjour des sentiments

Intrigue resserrée pour un huis-clos familial, *Bobby Fischer vit à Pasadena* présente un quatuor de personnages lors d'un dîner a priori tout à fait ordinaire.

Le public y est convié, en observateur, juste sur le seuil, et partage l'intimité déroutante de cette soirée au plus proche des comédiens. Écrite en 2001 par le dramaturge suédois Lars Norén, cette pièce interroge la notion de famille au présent.

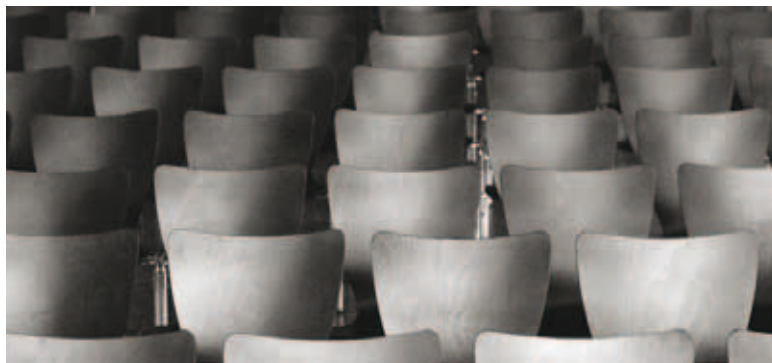
Elle met en relief la violence des sentiments et des situations qui la traverse. Lucide, dense et énigmatique, l'écriture, avec son rythme dynamique, entraîne chacun dans cette réflexion. Un questionnement sans concession qui décortique les liens parents-enfants, la solitude et la fragilité des rôles entre protection et entraves.

DANS LE PARCOURS **ÉTAT DE COUPLES** (VOIR P. 7)

CRÉATION CIE LES PERMANENTS • **TEXTE** LARS NORÉN • **MISE EN SCÈNE** PHILIPPE BARONNET • **AVEC** ELYA BIRMAN, SAMUEL CHURIN, NINE DE MONTAL, CAMILLE DE SABLET • **TRADUCTION** AMÉLIE BERG • **SCÉNOGRAPHIE** ESTELLE GAUTIER • **LUMIÈRE** GUILLAUME GRANVAL • **SON** CYRILLE LEBOURGEOIS • **COSTUMES** CARMEN BAGOE • **MAQUILLAGE** FRANÇOISE CHAUMEYRAC • **RÉGIES** QUENTIN DUMAY, LUCAS DELACHAUX, GUILLAUME TARNAUD • © JM LOBBÉ.

TARIF B

PLEIN 19 € / RÉDUIT 16 € / GROUPE SCOLAIRE 9 € / ABONNÉS 5 € À 14 € (VOIR P. 79)



OPÉRA

ARMIDA

JOSEPH HAYDN / ARCAL / **CRÉATION 2014-2015**

JEUDI 5 MARS / 19H30

SAMEDI 7 MARS / 20H30

L'-THÉÂTRE DES LOUVAIS / PONTOISE

Un opéra enflammé

Renaud, guerrier valeureux des Chrétiens, réside chez Armide, princesse des Sarrazins, dont il est amoureux. Devant une guerre imminente, il promet de combattre pour sa bien-aimée. Mais ses amis, les Croisés viennent le rappeler à sa foi. Ce drame héroïque de Joseph Haydn montre un compositeur inspiré, héritier du baroque et précurseur du romantisme. Entre réminiscence et fulgurance, *Armida* est un opéra tout de verve, et de fougue. Bascule révolutionnaire, guerre amoureuse, il est entre deux civilisations et systèmes de valeurs. L'ambivalence et le conflit qui le mènent enrichissent le propos de puissantes dynamiques. Les personnages y acquièrent grâce et profondeur. Tandis que la mise en scène de Mariame Clément pose un regard aigu sur les questions de genre.

DANS LE PARCOURS **ÉTAT DE COUPLES** (VOIR P. 7)

DISTRIBUTION MUSIQUE JOSEPH HAYDN • **LIVRET INSPIRÉ DE LA JÉRUSALEM DÉLIVRÉE** DE TORQUATO TASSO • **DIRECTION ARTISTIQUE** ARCAL - CATHERINE KOLLEN • **DIRECTION MUSICALE** JULIEN CHAUVIN • **MISE EN SCÈNE** MARIAME CLÉMENT • **ORCHESTRE** LE CERCLE DE L'HARMONIE - 28 MUSICIENS • **DIRECTION ARTISTIQUE** ARCAL - CATHERINE KOLLEN • **DÉCORS, COSTUMES** JULIA HANSEN • **COLLABORATION À LA MISE EN SCÈNE** BENOÎT BÉNICHOU • **AVEC** CHANTAL SANTON JEFFERY (SOPRANO), JUAN ANTONIO SANABRIA (TÉNOR), DOROTHÉE LORTHIOIS (SOPRANO), LAURENT DELEUIL (BARYTON), ENGUERRAND DE HYS (TÉNOR), FRANCISCO FERNÁNDEZ-RUEDA (TÉNOR) • **LUMIÈRE** MARION HEWLETT, PATRICE LECHEVALLIER • **MAQUILLAGE** ELISA PROVIN • **COLLABORATION COSTUMES** GWLADYS DUTHIL • © JENS HERRMANN.

TARIF A

PLEIN 24 € / RÉDUIT 19 € / GROUPE SCOLAIRE 9 € / ABONNÉS 6 € À 18 € (VOIR P. 79)



JAZZ

CÉCILE MCLORIN SALVANT

WOMANCHILD

VENDREDI 13 MARS / 20H30
L'-THÉÂTRE DES LOUVRAIS / PONTOISE

Un chant captivant

«Élégance, soul, humour, sensualité, puissance» certains ne se lassent pas de décrire les talents de la mystérieuse jeune artiste qui dès 2010 remporte les prix les plus prestigieux. Cécile McLorin Salvant, chanteuse de jazz franco-américaine œuvre avec une tranquille assurance. Son récent album attendu, *WomanChild*, puise dans un répertoire embrassant pas moins de trois siècles de musiques américaines et met du soleil dans la nostalgie. La forte présence de l'interprète unit l'ancien et le nouveau avec une maturité inattendue : goût exquis dans ses choix musicaux, swing flexible ouvert à toute la gamme des émotions, elle est entourée d'éléments acoustiques et de vieux blues... Et sa voix est un coulis de miel.

NOMMÉE DANS LA CATÉGORIE RÉVÉLATION DE L'ANNÉE DES VICTOIRES DU JAZZ 2014

DISTRIBUTION VOIX CÉCILE MCLORIN SALVANT • **PIANO** AARON DIEHL • **CONTREBASSE** PAUL SIKIVIE • **BATTERIE** PETE VAN NOSTRAND • © JOHN ABBOTT.

TARIF B

PLEIN 19 € / RÉDUIT 16 € / GROUPE SCOLAIRE 9 € / ABONNÉS 5 € À 14 € (VOIR P. 79)



ZOOM SUR FRANÇOIS VERRÉ ARTISTE EN RÉSIDENCE

L'apostrophe a choisi d'accompagner le travail de François Verret, pour ses *Chantiers 2014-2018*, espaces de recherche ancrés sur la création et le territoire. La démarche de cet artiste aux lisières de la danse et du théâtre, de l'image et de la musique, est portée par la rencontre avec les habitants et la relation au réel.

Une équipe cosmopolite de danseurs, musiciens, vidéastes et plasticiens, est mobilisée sur ce projet en plusieurs étapes, avec ses temps de questionnement, de pratiques et d'échanges. Ceux-ci peuvent ouvrir sur d'autres propositions et de nouvelles formes lors de restitutions, d'ateliers et d'entretiens.

Un vaste thème à partager fait le lien : la mémoire et l'histoire. La teneur des héritages et leurs transmissions aux plus jeunes.

> *CRÉATION ESCALES DANSE EN VAL D'OISE SOUTENUE PAR L'QPOSTROPHE SCÈNE NATIONALE DE CERGY-PONTOISE ET DU VAL D'OISE, LE CENTRE CULTUREL DE TAVERNY, L'ORANGE BLEUE* D'EAUBONNE, L'ESPACE GERMINAL DE FOSSES ET LE THÉÂTRE PAUL ÉLUARD DE BEZONS*
> *RENCONTRE AVEC L'ÉQUIPE ARTISTIQUE À L'ISSUE DE LA REPRÉSENTATION DU 17 MARS*

**INVENTEZ VOTRE PARCOURS DE SPECTATEUR AVEC
FRANÇOIS VERRÉ !**

**DÉCOUVREZ L'ENSEMBLE DES ACTIONS MENÉES AVEC FRANÇOIS
VERRÉ DANS NOTRE BROCHURE « LES CHEMINS DE L'ACTION
ARTISTIQUE »**

DANSE

RHAPSODIE DÉMENTE

FRANÇOIS VERRET / **CRÉATION 2014-2015****MARDI 17 MARS / 20H30****L'-THÉÂTRE DES LOUVRAIS / PONTOISE****VENDREDI 20 MARS / 20H30****CENTRE CULTUREL / TAVERNY****VENDREDI 27 MARS / 21H****ESPACE GERMINAL / FOSSES**

La tentation d'exister

D'abord il y a le sentiment que l'époque fabrique de l'oubli. Et certains artistes cherchent à ouvrir des espaces de résistances. François Verret est de ceux-là. Il expérimente en compagnie. Pour lui et ses complices, la dimension poétique, la beauté ou le pari sur la profondeur des êtres, sont des valeurs partagées et vitales à montrer sur un plateau. Elles fondent les spectacles qui se créent, pièces qui peuvent aussi se modifier en fonction des espaces, comme la version adaptée qu'il présentera à l'Espace Germinal de Fosses. *Rhapsodie démente* est portée par ce souffle. Sa tentation : conjurer la fatalité amnésique par une langue commune, un esprit d'équipe. De l'utopie des gestes à l'artisanat du spectacle. Dans cette création, la musique est la clé de la mémoire. Sa force de suggestion, ses rythmes et ses espaces ravivent les souvenirs. Une multitude d'images refont surface, s'associent, glissent, s'imbriquent ou s'entrechoquent. Une question soulève cette vague de leurs, avec ses corps en jeu, ses actes engagés : « du passé que reste-t-il en nous, que pouvons-nous transmettre ? ».

CRÉATION COMPAGNIE FV MISE EN SCÈNE FRANÇOIS VERRET • **SCÉNOGRAPHIE** VINCENT GADRAS • **SON** MANU LÉONARD • **IMAGES** CLAIRE ROYGNAN • **COSTUMES** CLAIRE MAHÉO • **LUMIÈRES** NICOLAS BARREAUD • **COLLABORATION INFORMATIQUE MUSICALE** IRCAM GREGORY BELLER • **AVEC** JEAN-PIERRE DROUET, CHARLINE GRAND, NATACHA KOUZNETSOVA, GERMANA CIVERA, JEAN-CHRISTOPHE PARÉ, CHIHARU MAMIYA, MARC SENS, FRANÇOIS VERRET • © PAUL PONCET • **PARTENARIAT** RADIO RGB 99.2 FM.

TARIF C

PLEIN 13 € / RÉDUIT 10 € / - 12 ANS 6,5 € / GROUPE SCOLAIRE + 12 ANS 8 € / ABONNÉS 4 € À 9 € (VOIR P. 79)



DANSE / MUSIQUE

LES NUITS EL WARSHA

CABARET ÉGYPTIEN / HASSAN EL GERETLY

CRÉATION 2014-2015

VENDREDI 20 MARS / 20H30

L'-THÉÂTRE DES LOUVRAIS / PONTOISE

Entre sublime et sarcasme

Pas de cabaret du Caire sans esprit frondeur populaire. Là, en constant renouvellement, se fait connaître un vaste répertoire de chansons, de récits et de sketches, puisés à toutes les sources du verbe égyptien : la médiévale Geste Hilalienne, ses quatrains moraux et ses louanges au prophète, le music-hall cairote, les récits de la place Tahrir du Printemps 2011, les chants de résistance de Suez, les chansons ouvrières de Nubie, les témoignages, les poèmes, les chansons d'amour... Et comme les membres de *El Warsha* jeunes, et moins jeunes, sont du Caire, du Delta, ou de Haute-Egypte, qu'ils sont vêtus et coiffés à la scène comme à la ville, *El Warsha*, « L'Atelier », celui où la compagnie se retrouve pour travailler, au centre du Caire, a souvent des airs d'Egypte en miniature...

FESTIVAL IN D'AVIGNON 2014

CRÉATION CRÉATION COMPAGNIE EL WARSHA • **DIRECTION** HASSAN EL GERETLY • © ROGER ANIS.

TARIF B

PLEIN 19 € / RÉDUIT 16 € / GROUPE SCOLAIRE 9 € / ABONNÉS 5 € À 14 € (VOIR P. 79)

WEEK-END EL WARSHA !

ASSISTEZ AUX DEUX SPECTACLES DE LA COMPAGNIE EL WARSHA ET BÉNÉFICIEZ DU TARIF C POUR CHACUN D'ENTRE EUX.



THÉÂTRE / MUSIQUE

ZAWAYA

TÉMOIGNAGES DE LA RÉVOLUTION

SHADI ATEF / HASSAN EL GERETLY

SAMEDI 21 MARS / 20H30

L'-THÉÂTRE DES ARTS / CERGY-CENTRE

Un art du récit accueillant et raffiné

Le jeune écrivain Shadi Atef a transformé en joyaux vernaculaires la mémoire populaire. Celle des témoins et participants d'une période clé de l'histoire égyptienne, l'an 2011. Il l'a cristallisée en cinq figures pour cinq monologues rassemblés par la troupe El-Warsha, dans *Zawaya*. Pour Hassan El Geretly, il s'agit de : « méditer sur les récits : l'idéalisme des 18 jours reste une sorte de référence, mais il y a une ambiguïté, ce n'est pas une célébration. ». On y découvre la mère d'un jeune tué place Tahrir, un membre des ultras Ahlawy ; il y a l'officier de l'armée et le voyou acheté par le pouvoir ; la visiteuse d'hôpital et le supporter de football. Se dessine une réalité multiple et différentes façons d'être impliqué dans une révolution. Une poésie lucide sans parti pris ni légendes. Une invitation à réfléchir.

> EN AVANT-PREMIÈRE : PRÉSENTATION DE THÉÂTRE & POLITIQUE

> RENDEZ-VOUS À 18H30 À L'-THÉÂTRE DES ARTS / CERGY-CENTRE

CRÉATION COMPAGNIE EL WARSHA • **CONCEPTION** HASSAN EL GERETLY • **TEXTE** SHADI ATEF • **POÈMES** DE MOHAMED EL SAYED, SHADI ATEF, WAEEL FATHY • **MUSIQUES** YASSER EL MAGRABI • **AVEC** ARFA ABDELRASOUL, SEIF EL ASWANY, DAHLIA AL GENDY, YASSER EL MAGRABI, HASSAN ABOU AL ROUS, AHMED SHOUKRY • © TAMER EISSA.

TARIF C

PLEIN 13 € / RÉDUIT 10 € / - 12 ANS 6,5 € / GROUPE SCOLAIRE + 12 ANS 8 € / ABONNÉS 4 € À 9 € (VOIR P. 79)



ARTS PLASTIQUES

L'OISE, PRUNELLE DE NOS YEUX

AGATA PODSIADLY - PLASTICIENNE

RENCONTRE AVEC L'ARTISTE

MERCREDI 25 MARS / 18H30

L'-THÉÂTRE DES LOUVRAIS / PONTOISE

Geste écologique

Agata Podsiadly garde de ses années de formation, aux Beaux-Arts de Wrocław puis à l'Ensba de Paris, une grande connaissance des techniques d'impression et de gravure traditionnelle. Si ses préoccupations sont avant tout artistiques, elles sont aussi écologiques. Dans l'installation qu'elle réalisera, "un mystérieux nénuphar amovible", seront mis en espace, mis en scène, peut-on dire, ses craintes de voir notre rivière Oise défigurée par la main de l'homme. La fragilité du papier japon imprimé, posé sur une légère structure métallique exprimera que l'eau pure est aussi précieuse que nos prunelles.

EXPOSITION DU 25 MARS AU 28 JUIN 2015

© DR.

ENTRÉE LIBRE / SUR RÉSERVATION POUR LE VERNISSAGE.



THÉÂTRE

CHAPITRES DE LA CHUTE

SAGA DES LEHMAN BROTHERS

STEFANO MASSINI / ARNAUD MEUNIER

MERCREDI 25 MARS / 20H30

JEUDI 26 MARS / 19H30

L'·THÉÂTRE DES LOUVAIS / PONTOISE

Polar capitaliste

Emblème d'une crise mondiale aux effets en cascade, le groupe Lehman Brothers s'est effondré en 2008. Cette chute sans précédent, entraînant à sa suite celle des bourses mondiales, a puissamment inspiré Stefano Massini, jeune et talentueux auteur italien. Les trois volets de cette épopée américaine racontent avec verve et efficacité les failles d'un système. Ils nous dévoilent, à travers la surprenante autopsie d'une catastrophe capitaliste, une fascinante saga familiale. Six hommes, des acteurs-conteurs incarnent cette périlleuse traversée où les petites histoires croisent la grande. Il y a dans ce spectacle beaucoup de finesse, un sens de l'intrigue qui tient autant du conte métaphysique que du polar, et une langue rare, poétique et acérée.

DANS LE PARCOURS THÉÂTRE ENGAGÉ (VOIR P. 7)

CRÉATION LA COMÉDIE DE ST-ETIENNE / CENTRE DRAMATIQUE NATIONAL • **TEXTE** STEFANO MASSINI • **TRADUCTION** PIETRO PIZZUTI • **MISE EN SCÈNE** ARNAUD MEUNIER • **AVEC** JEAN-CHARLES CLICHET, PHILIPPE DURAND, MARTIN KIPFER, SERGE MAGGIANI/CHRISTIAN ESNAY (EN ALTERNANCE), STÉPHANE PIVETEAU, RENÉ TURQUOIS • **ASSISTANCE À LA MISE EN SCÈNE** ELSA IMBERT • **DRAMATURGIE** CHARLOTTE LAGRANGE • **SCÉNOGRAPHIE** MARC LAINÉ • **RÉGIE GÉNÉRALE** FRÉDÉRIC GOURDIN • **LUMIÈRE** NICOLAS MARIE • **SON** MAXIME CLAUDE • **VIDÉO** PIERRE NOUVEL • **COSTUMES** ANNE AUTRAN • **POSTICHES** LA MALLE À PERRUQUES / PATRICA DEBROSSE • **MAQUILLAGE ET COIFFURE** VIRGINIE MIZZON • **DÉCORS ET COSTUMES** ATELIERS DE LA COMÉDIE DE ST-ETIENNE • © JEAN-LOUIS FERNANDEZ.

TARIF B

PLEIN 19 € / RÉDUIT 16 € / GROUPE SCOLAIRE 9 € / ABONNÉS 5 € À 14 € (VOIR P. 79)



ACTION CULTURELLE

MELTING'POTES 2015

1^{ER} ET 2 AVRIL

JEUDI 2 AVRIL / SOIRÉE OUVERTE AU PUBLIC, 18H
L'THÉÂTRE DES LOUVAIS / PONTOISE

Rencontres interscolaires des arts

Pendant deux jours, L-Théâtre des Louvais à Pontoise est occupé par plus de 400 élèves, quinze artistes référents et une trentaine d'enseignants issus des ateliers animés toute l'année en milieu scolaire. Une seule ambition : une rencontre artistique hors du commun...!

Melting'Potes, c'est le défi relevé chaque saison par des jeunes venus de tout le département pour se rencontrer, jouer, danser et créer ensemble. Autour d'un thème imposé, les différents groupes composés d'élèves d'établissements et d'âges différents – du collège à l'université – se mélangent et travaillent une forme artistique autour de la discipline pratiquée par l'artiste référent.

Relevez le défi des Melting'Potes ! Venez rencontrer les graines de talents !

VOTRE ÉTABLISSEMENT SOUHAITE PARTICIPER AU MELTING'POTES ?
RENSEIGNEZ-VOUS AUPRÈS DE NOTRE ÉQUIPE DES RELATIONS AUX PUBLICS
AU 01 34 20 14 25

PARTENARIAT RECTORAT DE L'ACADÉMIE DE VERSAILLES (DÉLÉGATION ACADÉMIQUE À L'ACTION CULTURELLE), L'INSPECTION ACADÉMIQUE DU VAL-D'OISE ET LA DIRECTION RÉGIONALE DES AFFAIRES CULTURELLES D'ILE-DE-FRANCE, LES ÉTABLISSEMENTS SCOLAIRES ET LES ÉLÈVES PARTICIPANT.

ENTRÉE LIBRE, SUR RÉSERVATION.



DANSE

MIGRATIONS

SPECTACLE POUR 7 PATINEURS SUR GLACE
NICOLE MOSSOUX / PATRICK BONTÉ

ÉVÈNEMENT ESCALES DANSE EN VAL D'OISE

JEUDI 2 AVRIL / 20H30

VENDREDI 3 AVRIL / 15H & 20H30

PATINOIRE / GARGES-LÈS-GONESSE

Poème glacé

Nicole Mossoux et Patrick Bonté ne sont plus à présenter. Depuis plus de trente ans de créations, ils arpentent les espaces les plus divers, du théâtre à la danse, de l'image aux arts plastiques et toujours leur étrange poétique fascine. Depuis Bruxelles où ils sont installés, ils ont imaginé un autre lieu pour mettre en scène ce qui les mobilise, le mouvement et les corps, mais aussi ce qui les détermine, leur environnement, la société. *Migrations* se déroule dans une patinoire, avec sept interprètes de glisse rondement entraînés. Les lames sont affûtées, les figures aussi précises qu'imprévisibles. Dans le sillage des oiseaux migrateurs, ils tracent, marquent la glace légère de leurs patins rapides. Et peu à peu se dessine une carte, celle des déracinements, des exils intérieurs, des solitudes qui traversent la blanche étendue et questionnent. Quel est le sens de quitter, que signifie la séparation, quelle est la part manquante ? Le voyage des migrants.

-
- > NAVETTE AU DÉPART DE L'-THÉÂTRE DES ARTS / CERGY-CENTRE
3 € - RÉSERVATION INDISPENSABLE
 - > VIN CHAUD SUR LA GLACE ! LE 3 AVRIL APRÈS LE SPECTACLE
-

CRÉATION CIE MOSSOUX-BONTÉ • **CONCEPT ET CHORÉGRAPHIE** NICOLE MOSSOUX • **COLLABORATION À LA MISE EN SCÈNE** PATRICK BONTÉ • **AVEC** SICAIRE DURIEUX, JONATHAN FOUSSADIER, KIMIKO OTAKA, SHANTALA PEPE, MARCO TORRICE, FABIAN VIGUIER, ERIKA ZUENELI • **FORMATION ET COLLABORATION ARTISTIQUE EN PATINAGE** PIERRE TRENTE • **MUSIQUE** THOMAS TURINE • **COSTUMES** COLETTE HUCHARD • **ASSISTANAT COSTUMES** NICOLAS GUENIAU • **CRÉATION LUMIÈRES** KOERT VERMEULEN, PIERRE STOFFYN • **RÉGIE GÉNÉRALE** LAURENT JAVAUX • © MIKHA WAJNRNYCH • **PARTENARIAT** L'apostrophe SCÈNE NATIONALE DE CERGY-PONTOISE ET DU VAL D'OISE, LE THÉÂTRE PAUL ÉLUARD DE BEZONS, L'ORANGE BLEUE' D'EAUBONNE, L'ESPACE GERMINAL DE FOSSES, L'ESPACE ST-EXUPÉRY DE FRANCONVILLE, L'ESPACE CULTUREL LUCIEN JEAN DE MARLY-LA-VILLE, LES VILLES DE GONESSE, GARGES-LÈS-GONESSE, GOUSSAINVILLE ET ST-GRATIEN.

TARIF ESCALES DANSE
PLEIN 13 € / RÉDUIT 10 € / - 12 ANS 6,5 € / GROUPE SCOLAIRE 6 € / ABONNÉS 5 € À 8 € (VOIR P. 79)



THÉÂTRE

SAGA

JONATHAN CAPDEVIELLE / *CRÉATION 2014-2015*

MARDI 7 AVRIL / 20H30

L'-THÉÂTRE DES LOUVRAIS / PONTOISE

Péripéties familiales

Les Hautes-Pyrénées pour toile de fond, une période charnière, l'adolescence dans les années 90, de multiples personnages dans un environnement chaotique. La nouvelle création de Jonathan Capdevielle, artiste aux multiples visages, plonge dans le roman familial et se nourrit d'autofiction pour mettre en scène, via le théâtre et la danse, les trépidants épisodes d'une joyeuse bande d'enfants et d'adultes insoucians. Entre présent et passé, fiction et réalité, se joue la complexité des sentiments. En maniant le doute et le trouble – expression de nos fragiles identités – avec la plus grande subtilité, le metteur en scène, devenu pour l'occasion le narrateur de cette saga, délie les différents espaces du souvenir, créant de poétiques atmosphères où l'action rebondit de façon inattendue.

DISTRIBUTION CONCEPTION, MISE EN SCÈNE JONATHAN CAPDEVIELLE • **TEXTE** JONATHAN CAPDEVIELLE AVEC LA COMPLICITÉ DE SYLVIE CAPDEVIELLE • **INTERPRÉTATION** JONATHAN CAPDEVIELLE, MARIKA DREIŠTADT, FRANCK SAUREL • **ASSISTANT ARTISTIQUE** JONATHAN DRILLET • **LUMIÈRES** PATRICK RIOU • **SCÉNOGRAPHIE** NADIA LAURO • **REGARD EXTÉRIEUR** GISÈLE VIENNE, VIRGINIE HAMMEL • **MONTAGE FILM EN COURS** • **RÉGIE GÉNÉRALE ET SON** CHRISTOPHE LE BRIS • © JONATHAN CAPDEVIELLE.

TARIF C

PLEIN 13 € / RÉDUIT 10 € / - 12 ANS 6,5 € / GROUPE SCOLAIRE +12 ANS 8 € / ABONNÉS 4 € À 9 € (VOIR P. 79)

DANSE

FOLK-S

WILL YOU STILL LOVE ME TOMORROW ? / ALESSANDRO SCIARRONI**VENDREDI 10 AVRIL / 20H30****L'-THÉÂTRE DES LOUVAIS / PONTOISE**

Danse frappante

Qu'est-ce qui fait rougir les hommes? Peu d'entre nous le savent, mais c'est une danse, le Shuhplatter, littéralement «bateur de chaussure», apparue en Allemagne du Sud et en Autriche au XIX^e siècle. Peut-être parce qu'il s'intéresse aux gestes en voie de disparition ou aux minorités exemplaires, Alessandro Sciarroni a choisi de remettre son usage à l'honneur en élargissant son domaine à la performance. Dans *Folk-s*, six danseurs investissent l'espace traditionnel, le cercle. Entre sauts et frappes de cuisses immodérés qui rougissent la peau, ils transforment leur corps en instrument de percussion. Cette conversation gestuelle à la précision d'horloge tient du marathon et captive. Le chorégraphe en fait un spectacle au magnétisme étrange.

DISTRIBUTION CONCEPT, DRAMATURGIE ALESSANDRO SCIARRONI • INTERPRÉTATION ANNA BRAGAGNOLO, PABLO ESBERT LILIENTFELD, FRANCESCA FOSCARINI, MATTEO RAMPONI, ALESSANDRO SCIARRONI, FRANCESCO VECCHI • SON PABLO ESBERT LILIENTFELD • DOCUMENTATION VIDÉO ET IMAGES MATTEO MAFFESANTI • LUMIÈRES ROCCO GIANANTE • COSTUMES ETTORE LOMBARDI • FAITH COACHING ROSEMARY BUTCHER • CONSEIL DRAMATURGIQUE, CASTING ANTONIO RINALDI • © MATTEO MAFFESANTI.

TARIF C

PLEIN 13 € / RÉDUIT 10 € / -12 ANS 6,5 € / GROUPE SCOLAIRE +12 ANS 8 € / ABONNÉS 4 € À 9 € (VOIR P. 79)



DANSE

CHORUS

MICKAËL PHELIPPEAU

SAMEDI 11 AVRIL / 20H30

L'ANTARÈS / VAURÉAL

Hommes et femmes de cœur

«Et si nous étions un chœur mouvant, un chœur qui se déplace en permanence, un chœur qui va vers le sol, ventre au sol, en grappe, un chœur explosé, hétérogène, un chœur qui part du public, qui bat aussi la mesure, un chœur en surexposition, un chœur qui disparaît», scande Mickaël Phelippeau, à propos de *Chorus*, une pièce chorégraphique basée sur la rencontre. Ici avec l'Ensemble a cappella Voix humaines, composé de vingt-quatre chanteurs sous la direction artistique de Marcela Santander Corvalan. Sopranos, mezzos, altos, ténors, barytons et basses constituent ce mouvement d'ensemble, danse chorale du détournement, avec ses interprétations multiples. Sur fond de cantate de Bach se déclinent danse, marche, chute, silence, obscurité, imitation de Gloria Gaynor, rythmes accélérés et même karaoké. En toute sobriété mais avec des accents d'humour.

CRÉATION BI-P ASSOCIATION • **PIÈCE CHORÉGRAPHIQUE** MICKAËL PHELIPPEAU • **COLLABORATION ARTISTIQUE** MARCELA SANTANDER CORVALAN • **INTERPRÈTES** ENSEMBLE A CAPELLA VOIX HUMAINES : SOPRANOS LIZZA BOITARD-THOMAS, AGNÈS GARÇON, LAURE LEYZOUR, FRANÇOISE RIOU, AMÉLINA RIVALLAND / MEZZOS JEANNE BARDIN-MARCHESE, CÉCILE GIROD, MARIE-MARTINE GOBERT, ANNE-MARIE PERENES / ALTOS ANNE BIEN, MARIE-LOUISE HEYDON, JOËLLE PERRON / TÉNORS ANDRÉ DELETOILLE, BENJAMIN FAUCHER, YANNICK LE BITTER, RENAUD MASCRET / BARYTONS STÉPHANE DEBATISSE, JACQUES DERRIEN, JEAN-NOËL LESAGE / BASSES JÉRÔME BLANDIN, MANFRED BLASKO, BERTRAND GOBERT, JÉRÔME HOULON, GRÉGOIRE JANDIN • © ALAIN MONOT • **PARTENARIAT** LA VILLE DE VAURÉAL.

TARIF C

PLEIN 13 € / RÉDUIT 10 € / - 12 ANS 6,5 € / GROUPE SCOLAIRE +12 ANS 8 € / ABONNÉS 4 € À 9 € (VOIR P. 79)



DANSE

LE PARLEMENT DES INVISIBLES

ANNE COLLOD / CRÉATION 2014-2015

MARDI 14 AVRIL / 20H30

L'-THÉÂTRE DES LOUVRAIS / PONTOISE

Hier et demain

Le temps d'une nuit, pendus, esprits errants ou clochards dessinent les motifs d'une société évanouie resurgissant sur un mode grotesque et fantastique au milieu d'un cimetière. La danse macabre à son histoire. Le chorégraphe allemand Sigurd Leeder en a donné dès 1935 une version fascinante dans une partition de dix minutes créée pour dix-huit danseurs sur la musique de Camille Saint-Saëns. Anne Collod, particulièrement intéressée par la mémoire de la danse, s'en saisit pour, avec d'autres matériaux de recherches et cinq danseurs masqués, ouvrir l'espace à l'étrange, aux spectres et à la mémoire des gestes. Paysage poétique et captivant, *Le parlement des invisibles* fait son office, entre réalité et fiction, témoignage et interprétation. Un fascinant voyage dansé dans les plis du temps.

> RENCONTRE AVEC L'ÉQUIPE ARTISTIQUE À L'ISSUE DE LA REPRÉSENTATION
> DANS LE PARCOURS UN DIMANCHE AU THÉÂTRE (VOIR P. 7)

CRÉATION ASSOCIATION... & ALTERS • **CONCEPTION, DIRECTION ARTISTIQUE** ANNE COLLOD • **CHORÉGRAPHIE** ANNE COLLOD EN COLLABORATION AVEC SIGURD LEEDER ET LES INTERPRÈTES • **AVEC** JONAS CHÉREAU, GERMANA CIVERA, I-FRANG LIN, FABRICE RAMALINGOM, BETTY TCHOMANGA • **COLLABORATION ARTISTIQUE** JOHANN MAHEUT, CÉCILE PROUST • **MUSIQUE** PIERRE-YVES MACÉ, CAMILLE ST-SAËNS • **LUMIÈRES** HENRI EMMANUEL DOUBLIER • **SCÉNOGRAPHIE** JOHANN MAHEUT • **COSTUMES** LA BOURETTE • **IMAGES** JACQUES HÖPFFNER • **RÉGIE GÉNÉRALE** JULIETTE RUDENT-GILI • © JACQUES HÖPFFNER.

TARIF B

PLEIN 19 € / RÉDUIT 16 € / GROUPE SCOLAIRE 9 € / ABONNÉS 5 € À 14 € (VOIR P. 79)



THÉÂTRE

LA CONSTELLATION DU CHIEN

PASCAL CHEVARIE / ALBAN COULAUD / *CRÉATION 2014-2015*

→ À VOIR EN FAMILLE À PARTIR DE 8 ANS

JEUDI 16 AVRIL / 10H & 14H30

VENDREDI 17 AVRIL / 10H & 14H30

SAMEDI 18 AVRIL / 17H

DIMANCHE 19 AVRIL / 16H

L'THÉÂTRE DES ARTS / CERGY-CENTRE

L'espace du devenir

En 1957, les Russes envoyaient leur premier module habité dans l'espace, avec à son bord la petite chienne Laïka. L'enfance d'Émile, un garçon de 12 ans plutôt solitaire, est remplie de cette aventure. Il attend toujours le retour de Laïka, en guettant l'étoile la plus brillante de la Constellation du Chien... Un soir, il s'enfuit pour aller la rejoindre. Surgit Léo, une jeune fugueuse. Cette rencontre va bouleverser leur trajectoire et leur vie. La poésie de ce texte canadien regorge d'histoires et de traces lumineuses. La mise en scène se focalise sur les sentiments de l'adolescence. Une exploration frémissante, tout comme ces « battements d'ailes de papillon, capables de bouleverser des existences. »

*UN DIMANCHE AU THÉÂTRE : ATELIER EN FAMILLE AUTOUR DU SPECTACLE
À L'ISSUE DE LA REPRÉSENTATION DU DIMANCHE! / TARIF 3 € (VOIR PAGE 82)*

CRÉATION O'NAVIO THÉÂTRE • **TEXTE** PASCAL CHEVARIE (ÉDITIONS LANSMANN) • **MISE EN SCÈNE** ALBAN COULAUD • **ASSISTANCE À LA MISE EN SCÈNE** ÉLISE HÔTE • **SCÉNOGRAPHIE** JULIEN DEFAYE • **AVEC** AURÉLIEN AMBACH ALBERTINI, REBECCA BONNET, JULIEN DEFAYE • **MUSIQUE ORIGINALE** CHRISTOPHE ROCHE • © DR.

TARIF C

PLEIN 13 € / RÉDUIT 10 € / - 12 ANS 6,5 € / GROUPE SCOLAIRE +12 ANS 8 € / ABONNÉS 4 € À 9 € (VOIR P. 79)



THÉÂTRE

CINÉMA APOLLO

MICHEL DEUTSCH / MATTHIAS LANGHOFF / **CRÉATION 2014-2015**

MARDI 5 MAI / 20H30

MERCREDI 6 MAI / 20H30

L'-THÉÂTRE DES LOUVAIS / PONTOISE

Le risque au travail

Librement inspiré du célèbre roman d'Alberto Moravia *Le Mépris*, sous le regard du film éponyme non moins connu de Jean-Luc Godard, *Cinéma Apollo*, est une tragédie moderne, intime et politique. Ce projet à quatre mains réalisé par Michel Deutsch et Matthias Langhoff se déroule dans le foyer d'une salle de cinéma, le temps d'un film, c'est la dernière séance. On y trouve une jeune femme qui ne s'intéresse pas au théâtre, assise près du bar, et un homme de cinquante ans mélancolique.

Pour le metteur en scène, le théâtre est rencontre et ces personnages échangent sur tous les modes, révélant méfaits et simulacres des êtres et de la société moderne. Solitude, amour, culture, mythes, dangers, trahison, les mots se font l'écho de bien d'autres maux.

DANS LE PARCOURS *ÉTAT DE COUPLES* (VOIR P. 7)

DISTRIBUTION LIBREMENT INSPIRÉ DU ROMAN *LE MÉPRIS* D'ALBERTO MORAVIA • **TEXTE** MICHEL DEUTSCH, MATTHIAS LANGHOFF • **MISE EN SCÈNE** MATTHIAS LANGHOFF • **AVEC** FRANÇOIS CHATTOT, EVELYNE DIDI, NICOLE MERSEY, PASCAL TOKATLIAN • **DÉCOR ET COSTUMES** CATHERINE RANKL • © DR.

TARIF A

PLEIN 24 € / RÉDUIT 19 € / GROUPE SCOLAIRE 9 € / ABONNÉS 6 € À 18 € (VOIR P. 79)



ZOOM SUR PIERRE DE BETHMANN ARTISTE EN RÉSIDENCE

Du trio Prysm en 1994, au projet ilium en 2001, Pierre de Bethmann s'est engagé dans les recherches les plus pointues du jazz contemporain et le développement d'une esthétique personnelle. Explorant de nouvelles formes rythmiques, harmoniques et mélodiques, il a su construire autour de sa démarche une famille de musiciens aussi exceptionnels que profondément engagés. Cultiver la science du swing et du son comme un art de vivre, est aussi le moyen de construire un répertoire qui se façonne lentement au fil des concerts. Une quête de sens dans une formule qui se permet le plus grand des luxes : celui de prendre le temps. Et le public d'en profiter depuis ces trois ans passés en résidence à L'apostrophe.

JAZZ

POUR SUITE

PIERRE DE BETHMANN / **CRÉATION 2014-2015**

MARDI 12 MAI / 20H30

L'-THÉÂTRE DES LOUVRAIS / PONTOISE

Précieuses alliances

« On prend les mêmes et on ne recommence pas. » souligne Pierre de Bethmann, après la sortie de son album Medium Ensemble vol.1 *Sisyphé*. On y trouvera malgré tout un certain esprit de suite. Une continuité dans l'ouvrage en évolution, une particulière façon, affinée, renforcée par les douze musiciens, solistes d'exception aux fortes personnalités, qui composent le Medium Ensemble. Cette initiative du pianiste et compositeur a débuté la saison dernière à l'occasion de sa résidence à L'apostrophe. De l'esquisse au sentiment d'évidence, dans *Pour suite* se déploient d'autres ressources propres au groupe, d'autres idées d'écriture, de nouveaux mélanges et sons de clavier. Chacun a pris goût à ces échanges en toute complicité, forgés d'estime réciproque et du plaisir inouï, joyeusement musical, d'être ensemble.

Du jazz comme il est à pour... suivre...

ARTISTE EN RÉSIDENCE

DISTRIBUTION PIANO, COMPOSITION, DIRECTION PIERRE DE BETHMANN • **VOIX** CHLOÉ CAILLETON • **FLÛTE, SAXOPHONE, TÉNOR** STÉPHANE GUILLAUME • **SAXOPHONE ALTO** SYLVAIN BEUF • **SAXOPHONE TÉNOR** DAVID EL-MALEK • **CLARINETTE BASSE** THOMAS SAVY • **TROMPETTE** SYLVAIN GONTARD • **COR** CAMILLE LEBRÉQUIER • **TROMBONE** DENIS LELOUP • **TUBA, TROMBONE** BASTIEN STIL • **CONTREBASSE** SIMON TAILLEU • **BATTERIE** FRANCK AGULHON • © JEAN-BAPTISTE MILLOT • **PARTENARIAT** RADIO RGB 99.2 FM.

TARIF B

PLEIN 19 € / RÉDUIT 16 € / GROUPE SCOLAIRE 9 € / ABONNÉS 5 € À 14 € (VOIR P. 79)



THÉÂTRE ET POLITIQUE

DU 19 AU 30 MAI 2015

Accent grave - bien que pas toujours sérieux - et dynamique dans la programmation, Théâtre et Politique se consacre à mettre en lumière les voies citoyennes qui s'expriment à travers l'art et ses différents langages. Communauté d'existence, échos de l'Histoire, mutations d'aujourd'hui.

Interroger la vision des artistes mais aussi mettre l'accent sur la nécessité des échanges dans la société sont une manière vivante de renouer avec la fonction théâtrale.

- **COUP FATAL** / ALAIN PLATEL (P.72)
- **LA PETITE SOLDATE AMÉRICAINE** / JEAN-MICHEL RABEUX (P.73)
- **CHAÎNE DE MONTAGE** / SUZANNE LEBEAU / GERVAIS GAUDREULT (P.74)
- **LUCRÈCE BORGIA** / VICTOR HUGO / DAVID BOBÉE (P.75)

DIRE L'INDICIBLE AU THÉÂTRE

- **DÉBAT - RENCONTRE**
ANIMÉ PAR JEAN-MICHEL RABEUX

JEUDI 21 MAI / À L'ISSUE DE LA REPRÉSENTATION DE LA PETITE SOLDATE AMÉRICAINE
ENTRÉE LIBRE SUR RÉSERVATION



ÉVÈNEMENT 2014-2015

SOIRÉE LA CONQUÊTE DE L'OUEST

UN SPECTACLE / UN APÉRITIF DINATOIRE / UN FILM

MERCREDI 13 MAI

CINÉMA UTOPIA / SAINT-OUEN-L'AUMÔNE

Sur le même principe que la soirée finlandaise proposée l'an dernier aux publics de la scène nationale, le cinéma Utopia et L'apostrophe vous proposent cette saison une nouvelle randonnée artistique. Un parcours autour de deux œuvres, l'une à la scène, l'autre à l'écran. Un mouvement qui s'articule en trois temps.

À 19H / La petite Soldate américaine

À 20H / apéritif dînatoire

À 20H45 / Film surprise

Moins dangereux que le Far West des pionniers, quoi que..., ne résistez pas à ce voyage qui interroge les images et les leurres, une réflexion en toute convivialité entre humour et gravité.

Réservez dès maintenant !



PARTENARIAT CINÉMAS UTOPIA.

TARIF SPÉCIAL

PLEIN 19 € / RÉDUIT 17 € / - 12 ANS / GROUPE SCOLAIRE 11 € / TARIF UNIQUE ABONNÉ 15 € (VOIR P. 79)

THÉÂTRE

LA PETITE SOLDATE AMÉRICAINE

CONTE SANS FÉE MAIS AVEC MORALITÉ / JEAN-MICHEL RABEUX

→ À VOIR EN FAMILLE À PARTIR DE 14 ANS

JEUDI 21 MAI / 19H30

VENDREDI 22 MAI / 20H30

L'-THÉÂTRE DES ARTS / CERGY-CENTRE

JEUDI 28 MAI / 20H30

SALLE VICTOR JARA / ERAGNY-SUR-OISE

Adoucir les mœurs

Poser une question magique, la déposer sur le corps des acteurs, sur ce minuscule plateau d'un théâtre, modestement, de façon à désaltérer les solitudes, réconforter les fragilités, mener le rire et la réflexion sur nos vies et nos mondes difficiles, cette leçon de théâtre essentielle est la condition première de la pièce de Jean-Michel Rabeux. Avec des chansons, de la douceur jusqu'au tremblement, cette condition humaine est l'enjeu du spectacle. L'histoire d'une petite soldate américaine qui chante si bien son pays, mais perd sa voix, part à la guerre, y commet des atrocités, y retrouve ses capacités, et heureuse ne cesse plus de chanter tandis que ses victimes la rattrapent et que même sa hiérarchie la poursuit. Une bien drôle d'histoire, en effet, avec un je ne sais quoi de familier qui donne fort à penser.

RETROUVEZ LE SPECTACLE EN TOURNÉE DU 11 AU 13 MAI EN MILIEU SCOLAIRE :

LYCÉE CAMILLE CLAUDEL / VAURÉAL, LYCÉE JEAN PERRIN / ST-OUEN-LAUMÔNE,
LYCÉE MONTESQUIEU / HERBLAY, ET DANS D'AUTRES LIEUX VALDOISIENS...!

DANS LE PARCOURS THÉÂTRE ENGAGÉ (VOIR P. 7)

CRÉATION LA COMPAGNIE • **TEXTE ET MISE EN SCÈNE** JEAN-MICHEL RABEUX • **AVEC** CORINNE CICOLARI, ERAM SOBHANI • **PEINTURES** BÉRENGÈRE VALLET • **MUSIQUES** GUILLAUME BOSSON • **ASSISTANCE À LA MISE EN SCÈNE** ÉLISE LAHOUASSA, GÉOFFREY COPPINI, VINCENT BRUNOL (EN ALTERNANCE) • © RONAN THE-NADEY • **PARTENARIAT** VILLE D'ERAGNY-SUR-OISE, RADIO RGB 99.2 FM.

TARIF C

PLEIN 13 € / RÉDUIT 10 € / - 12 ANS 6,5 € / GROUPE SCOLAIRE +12 ANS 8 € / ABONNÉS 4 € À 9 € (VOIR P. 79)



DANSE

COUP FATAL

KVS & LES BALLETS C DE LA B / ALAIN PLATEL / CRÉATION 2014-2015

MARDI 19 MAI / 20H30

L'-THÉÂTRE DES LOUVAIS / PONTOISE

Une légitime exubérance

Par la grâce des complicités artistiques, les célèbres Ballets C de la B dirigés par Alain Platel ont produit de nombreux spectacles forts, généreux, qui réfléchissent les échos du monde. Dans *Coup fatal*, un jeune chanteur lyrique et des musiciens congolais trament de drôles d'agencements entre répertoire baroque, musiques et vie locale. Dans ce spectacle, rayonnement et coquetterie façon dandys de Kinshasa côtoient scènes d'armes et musiques baroques. Étrange. Associé depuis plusieurs créations au compositeur Fabrizio Cassol, Alain Platel met en jeu une forme théâtrale liée à «l'élégance sans pardon» du peuple congolais. Un théâtre musical et dansé à nul autre pareil.

FESTIVAL IN D'AVIGNON 2014

CRÉATION KVS & LES BALLETS C DE LA B • **D'APRÈS UNE IDÉE DE** SERGE KAKUDJI ET PAUL KERSTENS • **UN PROJET DE** SERGE KAKUDJI (CONTRE-TÉNOR) • **GUIWARE ÉLECTRIQUE** RODRIGUEZ VANGAMA • **GUIWARE ACOUSTIQUE** COSTA PINTO • **GUIWARE BASSE** ANGOU INGUTU • **LIKEMBE BOUTON** KALANDA, ERICK NGOYA, SILVA MAKENGO • **XYLOPHONE** TISTER IKOMO • **BALAPHONE** DEB'S BUKAKA • **PERCUSSION** CÉDRICK BUYA, JEAN-MARIE MATOKO, 36 SEKE • **VOIX** RUSSELL TSHIEBUA, BULE MPANYA • **DIRECTION MUSICALE** FABRIZIO CASSOL, RODRIGUEZ VANGAMA • **DIRECTION ARTISTIQUE** ALAIN PLATEL • **CHEF D'ORCHESTRE** RODRIGUEZ VANGAMA • **ASSISTANCE DIRECTION ARTISTIQUE** ROMAIN GUION • **SCÉNOGRAPHIE** FREDDY TSIMBA • **ÉCLAIRAGE** CARLO BOURGUIGNON • **SON** MAX STUURMAN • **COSTUMES** DORIN DEMUYNCK • © JAN MERGAERT • **PARTENARIAT** RADIO RGB 99.2 FM.

TARIF A

PLEIN 24 € / RÉDUIT 19 € / GROUPE SCOLAIRE 9 € / ABONNÉS 6 € À 18 € (VOIR P. 79)

THÉÂTRE

CHAÎNE DE MONTAGE

SUZANNE LEBEAU / GERVAIS GAUDREULT / **CRÉATION 2014-2015****MARDI 26 MAI / 20H30****MERCREDI 27 MAI / 20H30****L'-THÉÂTRE DES ARTS / CERGY-CENTRE**

Cris de femmes

Le long poème tragique de l'histoire des femmes, d'hier à aujourd'hui, sur tous les continents passe par Ciudad Juárez, ville frontière entre le Mexique et les Etats-Unis. Ici les histoires de femmes sont légion. Elles y viennent de partout travailler sous le joug des usines sans droits, que sont les maquiladoras, certaines leur sont exclusivement réservées. En 1993, déjà, on y retrouve le corps d'une femme, violée, étranglée. 400 autres seront découvertes en dix ans. D'un côté violence, impunité, de l'autre, rage, impuissance. Seuls restent les mots, la scène contre l'oubli, pour que cessent exploitation et massacres. Le récit de Juarroz est un emblème, une métaphore de la condition des femmes. Urgence et mystère ont poussé la compagnie canadienne à ce spectacle sobre, tout en présence, souffle et retenue entre ombres et lumières.

CRÉATION LE CARROUSEL, COMPAGNIE DE THÉÂTRE ET THÉÂTRE QUAT'SOUS • **TEXTE** SUZANNE LEBEAU • **MISE EN SCÈNE** GERVAIS GAUDREULT • **ASSISTANCE À LA MISE EN SCÈNE** MARIE-ÈVE HUOT • AVEC LINDA LAPLANTE • **DÉCOR** STÉPHANE LONGPRÉ • **COSTUMES** SARAH LACHANCE • **LUMIÈRE** DOMINIQUE GAGNON • **ENVIRONNEMENT SONORE** DIANE LABROSSE • **VOIX** MARCELA PIZARRO MINELLA • **COIFFURE ET MAQUILLAGE** PIERRE LAFONTAINE • **RÉGIE GÉNÉRALE** NICOLAS FORTIN • **DIRECTION TECHNIQUE** ALEXANDRE BRUNET EN COLLABORATION AVEC DOMINIQUE GAGNON • © LISE BJORNE LINNERT • **PARTENARIAT** RADIO RGB 99.2 FM.

TARIF C

PLEIN 13 € / RÉDUIT 10 € / - 12 ANS 6,5 € / GROUPE SCOLAIRE +12 ANS 8 € / ABONNÉS 4 € À 9 € (VOIR P. 79)



THÉÂTRE

LUCRÈCE BORGIA

VICTOR HUGO / DAVID BOBÉE / *CRÉATION 2014-2015*

JEUDI 28 MAI / 19H30

VENDREDI 29 MAI / 20H30

SAMEDI 30 MAI / 20H30

L'-THÉÂTRE DES LOUVAIS / PONTOISE

Beautés toxiques

Il ne fallait pas moins qu'une diva sulfureuse du cinéma pour incarner ce personnage de passion et de sang. Béatrice Dalle, pour la première fois sur scène, en est l'icône. Sous le charme de sa nature irréductible, drôle et fragile, David Bobée s'engage dans la mise en scène du puissant texte de Victor Hugo, sans pour autant abandonner son cheval de bataille. Faire résonner de tous ses feux une œuvre populaire, un théâtre généreux, fait de tous les arts et porté par une large distribution. Dans ce spectacle aux multiples langages, l'actrice dialogue d'égale à égale avec son personnage. Elle est cette Borgia, fille de pape et courtisane, mère et empoisonneuse en quête de rédemption. Son propre auteur en a fait le portrait, celui d'une femme seule dans un monde d'hommes, face au pouvoir machiavélique des puissants.

DISTRIBUTION MISE EN SCÈNE, SCÉNOGRAPHIE DAVID BOBÉE • **ASSISTANCE MISE EN SCÈNE ET DRAMATURGIE** CATHERINE DEWITT • **AVEC** PIERRE CARTONNET, BÉATRICE DALLE, ALAIN D'HAeyer, RADOUAN LEFLAHI, MARC AGBEDJIDI, MICKAËL HOULLEBRECQUE, JUAN RUEDA, PIERRE BOLO, JÉRÔME BIDAUX, MARIUS MOGUIBA, CATHERINE DEWITT • **COMPOSITION MUSICALE, CHANT** BUTCH MCKOY • **RÉGIE GÉNÉRALE** THOMAS TURPIN • **CRÉATION LUMIÈRE** STÉPHANE BABI AUBERT • **CRÉATION MUSIQUE** JEAN-NOËL FRANÇOISE • **CRÉATION VIDÉO** JOSÉ GHERRAK • **CONCEPTION, CONSTRUCTION DÉCORS** SALEM BEN BELKACEM • © RENAUD MONFOURNY • **PARTENARIAT** RADIO RGB 99.2 FM.

TARIF A

PLEIN 24 € / RÉDUIT 19 € / GROUPE SCOLAIRE 9 € / ABONNÉS 6 € À 18 € (VOIR P. 79)



INFORMATIONS PRATIQUES



LES RENSEIGNEMENTS (P.78)



LES TARIFS (P.79)



L'ABONNEMENT (P.80)



ZOOM SUR... (P.81)



LES ÉCHAPPÉES THÉÂTRALES (P.82)



LES SOIRS DE REPRÉSENTATION (P.83)

LES RENSEIGNEMENTS

COMMENT RÉSERVER ?

- à l'accueil des deux théâtres
- par internet sur le site www.lapostrophe.net
- par téléphone au 01 34 20 14 14

Précisez le spectacle choisi, le nombre de places et vos coordonnées. Un numéro de réservation vous permet le paiement et le retrait de vos billets aux guichets.

- par courriel à reservation@lapostrophe.net (hors abonnement)

Précisez le spectacle choisi, le nombre de places et vos coordonnées. Un accusé de réception de votre demande, accompagné d'un numéro de réservation, vous permet le paiement et le retrait de vos billets aux guichets.

**TOUTE RÉSERVATION NON RÉGLÉE DANS UN DÉLAI DE 8 JOURS OUVRÉS EST ANNULÉE.
TOUTE RÉSERVATION EFFECTUÉE MOINS DE 8 JOURS OUVRÉS AVANT LA REPRÉSENTATION NÉCESSITE UN PAIEMENT IMMÉDIAT.**

COMMENT RÉGLER ET RETIRER VOS PLACES ?

- par courrier indiquez le numéro de la réservation au dos de votre chèque (à l'ordre de L'apostrophe). Vos billets seront disponibles au lieu de votre choix jusqu'au jour du spectacle ou au guichet le jour de la représentation. Joignez une enveloppe timbrée (1,10€) à votre nom et adresse pour le retour de vos billets à domicile.
- par téléphone réglez par carte bancaire à distance. Vos billets seront disponibles au lieu de votre choix jusqu'au jour du spectacle ou au guichet le jour de la représentation.
- à l'accueil des deux théâtres donnez votre nom, le numéro de réservation.

**POUR RÉGLER VOS PLACES : ESPÈCES, CHÈQUES, CARTE BLEUE ET CHÈQUES VACANCES
POUR BÉNÉFICIER DU TARIF PARTICULIER, MUNISSEZ-VOUS D'UN JUSTIFICATIF.**

COMMENT VOUS ABONNER ?

- sur www.lapostrophe.net
- abonnement et paiement en ligne ou en téléchargeant le bulletin d'abonnement.
- à l'accueil des deux théâtres d'agglomération

A SAVOIR !

- votre abonnement est nominatif et personnel
- présentation d'un justificatif obligatoire pour les abonnements *Le fugueur*, *L'évasion* et *L'escapade*.
- votre abonnement est traité s'il est accompagné de son règlement
- les places de votre abonnement sont échangeables mais ne peuvent être remboursées.
- les abonnements sont traités par ordre d'arrivée.
- le bulletin d'abonnement doit être obligatoirement **déposé au moins 8 jours avant le 1^{er} spectacle choisi.**

COMMENT RETIRER VOTRE ABONNEMENT ?

Abonnement disponible sous 8 jours ouvrés à l'accueil de votre choix ou expédié à votre domicile (joindre une enveloppe 11x22 cm timbrée à 1,10€)

**ATTENTION : FERMETURE ESTIVALE DE NOS DEUX THÉÂTRES À CERGY-CENTRE ET PONTOISE
LE SAMEDI 5 JUILLET AU SOIR ET RÉOUVERTURE LE MERCREDI 3 SEPTEMBRE.**

LES TARIFS

INFORMATION ET BILLETTERIE 01 34 20 14 14 - WWW.LAPOSTROPHE.NET

TARIFS HORS ABONNEMENT

	TARIF A	TARIF B	TARIF C
Plein	24€	19€	13€
Réduit	19€	16€	10€
- 12 ans	12€	9,5€	6,5€
Demandeur d'emploi, Rsa et Carte d'invalidité	9,5€	8€	5€
Leurs enfants - 12 ans	5€	4€	2,5€
Groupe scolaire + 12 ans	9€	9€	8€
Groupe scolaire - 12 ans	9€	9€	6,5€

- tarif réduit (sur présentation d'un justificatif) pour les -26 ans et des retraités de plus de 60 ans, groupe de 10 personnes minimum, abonnés et adhérents des structures partenaires et Avignon Festival & Cies Off
- tarif Passe Culture: tarif unique 5€ pour les étudiants de l'enseignement supérieur de Cergy-Pontoise
- tarif groupe scolaire dans le cadre d'une sortie avec un groupe à partir de 10 personnes
- tarif comité d'entreprise en contactant le service des relations publiques au 01 34 20 14 25

TARIFS ABONNEMENT

	TARIF A	TARIF B	TARIF C
L'apostrophe	18€	14€	9€
Le Libre parcours	13€	11€	7€
L'évasion	11€	10€	8€
L'échappée/Le Fugueur/Le Petit fugueur	8€	7€	5€
L'escapade	6€	5€	4€

ABONNEMENTS INDIVIDUELS À PARTIR DE 3 SPECTACLES

- **L'apostrophe** pour les adultes
- **Le fugueur** pour les personnes scolarisées de -26 ans
- **L'évasion** pour les retraités de plus de 60 ans
- **L'escapade** pour les demandeurs d'emploi, bénéficiaires du RSA ou d'une carte d'invalidité

ABONNEMENT INDIVIDUEL 12 SPECTACLES MINIMUM

- **Libre parcours** pour les plus gourmands, abonnement ouvert à tous

ABONNEMENTS SPÉCIFIQUES ET GROUPES (3 SPECTACLES MINIMUM)

Renseignements auprès du service des relations publiques au 01 34 20 14 25

- **L'échappée** Minimum 7 places achetées par spectacle, exclusivement pour les structures spécialisées ESAT, CAT, IME, centre de loisirs et maisons de retraite.
- **Le petit fugueur** dans le cadre scolaire uniquement, pour les primaires, collèges et lycées.

TARIFS PARTICULIERS

- **Migrations**/plein 13€/réduit/- 12 ans/demandeur d'emploi 10€/grpe scolaire 6€ abonnés L'apostrophe, L'évasion, Libre parcours 8€/abonnés Le Fugueur, L'Escapade, Le Petit Fugueur 5€
- **En attendant Godot Au Dôme de Pontoise**/plein 13€/réduit 8,5€/tous abonnés à L'apostrophe 5€
- **Concert commenté et Scènes de la vie conjugale Gonesse**/plein 13€/réduit 8€ (demandeur d'emploi, étudiant, retraités)/- 16 ans 6€/abonnés Tarif C
- **Du bon usage du cannibalisme Goussainville**/plein 10€/réduit 5€ (demandeur d'emploi, étudiant, retraités, moins 18 ans)/abonnés Tarif C
- **La marionnette et son double Théâtre de l'Usine**/plein 18€/réduit 15€/grpe scolaire + 12 ans 12€/abonnés L'apostrophe, Libre parcours 15€/abonnés L'évasion 12€/autres abonnés, grpe scolaire, demandeur d'emploi 7€

L'ABONNEMENT

LES COURS D'ART DRAMATIQUE UN PARCOURS D'ABONNÉ

COURS D'ART DRAMATIQUE ADOLESCENTS (12-15 ANS)

Abonnement incluant quatre spectacles et la participation aux Ateliers en famille pour vous et un accompagnateur

Votre parcours

- *Le Yark* d'Élodie Ségui (offert)
- *Hansel et Gretel* de la Cordonnerie
- *Aucun homme n'est une île* de Fabrice Melquiot / Roland Auzet
- *La constellation du chien* du Théâtre O'Navio

tarif: 295 € tout inclus / Le cours d'art dramatique ados a lieu tous les mercredis de 14h30 à 16h30 à L'-Théâtre des Louvrais / Pontoise - à partir du 17 septembre.

COURS D'ART DRAMATIQUE ADULTES

Abonnement incluant trois spectacles minimum et la participation à de multiples actions artistiques proposées par la scène nationale: Comité de lecture, Atelier théâtre Les chiens de Navarre,...

Votre parcours

- *Théâtre du Présent*
- *Les armoires normandes* par Les chiens de Navarre
- *Rhapsodie démente* de François Verret

Auxquels s'ajoute votre choix de spectacles à découvrir!

tarif: 290 € + votre abonnement trois spectacles / Le cours d'art dramatique adulte a lieu tous les lundis de 19h à 22h à L'-Théâtre des Louvrais / Pontoise - à partir du 22 septembre.

À L'ÉCOUTE DE VOS ENVIES !

SÉLECTIONNEZ VOTRE FORMULE D'ABONNEMENT

**CHOISISSEZ AU MOINS TROIS SPECTACLES ET AUTANT QUE VOUS
LE DÉSIREZ À TOUT MOMENT DE LA SAISON**

LES AVANTAGES DE L'ABONNEMENT

- -20% à -70% de réduction sur les tarifs tout au long de la saison.
- tarifs réduits sur la programmation des structures partenaires de L'apostrophe
- ajoutez de nouveaux spectacles dans votre abonnement tout au long de la saison aux guichets ou sur www.lapostrophe.net.
- changez de spectacle ou de représentation jusqu'à la date du spectacle que vous annulez. (pas de remboursement, complément demandé pour une catégorie supérieure).
- payez de manière échelonnée par prélèvement automatique au-delà de 80 € trois échéances maximum, 50 € puis 30 € minimum pour les suivantes (frais de prélèvement 1 €).

LES + DU BULLETIN D'ABONNEMENT

- pour être placé à côté d'un proche, déposez vos bulletins ensemble et signalez votre souhait à l'accueil
- des places supplémentaires pour un proche non abonné peuvent être ajoutées pour pouvoir être placé ensemble (2 places maximum par spectacle)
- choisissez une date de repli en cas de représentation complète
- pour être plus proche de la vie du théâtre, devenez Amis de L'apostrophe. Retrouvez l'ensemble des rendez-vous des Amis de L'apostrophe dans notre brochure « Actions artistiques 2014-2015 »
- pensez à réserver pour les vernissages d'exposition, les ateliers en famille, les répétitions publiques...

ZOOM SUR...

LE PARRAINAGE, PARTAGEZ VOTRE PASSION DU SPECTACLE VIVANT !

Vous êtes ancien abonné(e) 2013/2014 et vous désirez partager vos envies, vos émotions et vos coups de cœurs artistiques avec un(e) ami(e), une personne de votre famille, un(e) voisin(e) non abonné(e) ? Proposez-lui de parrainer son abonnement !

Avec le parrainage, nous vous offrons une place supplémentaire sur votre abonnement !

- offre valable pour une seule place gratuite
- en supplément du nombre de spectacles minimum nécessaire à votre abonnement, pour le tarif le moins élevé de votre sélection
- dans la limite des places disponibles

LE PASSE CULTURE

Vous êtes étudiant(e) à Cergy-Pontoise et vous possédez la *Passé Culture* ?

Profitez de l'ensemble de nos spectacles, en place individuelle ou en abonnement, au tarif unique de 5 €.

Le Passe Culture est disponible à l'Université de Cergy-Pontoise, l'Institut Polytechnique Saint-Louis, l'ENSAPC, l'ESSEC, l'ENSEA, l'EISTI, l'ITIN-ESCIA, le Collège osthéopatique européen, le CROUS de Versailles et les lycées post bac Camille Claudel, Alfred Kastler, Camille Pissaro, Jules Verne, Galilée, Jean Perrin, Edmond Rostand, de l'Hautil...

LES STRUCTURES PARTENAIRES

Vous êtes abonné(e)s à L'apostrophe ?

Sur présentation de votre carte d'abonnement, profitez d'un tarif privilégié dans les lieux partenaires !

Vous êtes abonnés dans les structures partenaires ?

Sur présentation de votre carte d'abonnement ou d'adhérent, profitez du tarif réduit à L'apostrophe !

Profitez-en !!

Espace Germinal de Fosses, Espace St-Exupéry de Franconville, Théâtre Paul Éluard de Bezons, Centre des arts d'Enghien-les-Bains, Fondation Royaumont, Forum de Vauréal, Théâtre en Stock, Théâtre de l'Usine, Théâtre Uvol, Centre culturel de Jouy-le-Moutier, Château de La Roche Guyon, L'Orange Bleue* d'Eaubonne, Villes d'Arnouville, Garges-lès-Gonesse, Gonesse et Saint-Ouen-l'Aumône, Festival Jazz au Fil de l'Oise, Festival baroque de Pontoise

LES ÉCHAPPÉES THÉÂTRALES

CHOCO-THÉÂTRE

→ A PARTIR DE 4 ANS

Comme une parenthèse enchantée, Choco-théâtre est un moment privilégié entre parents et enfants. En voici la recette. Prolonger la beauté du spectacle par une douceur gustative à partager en famille et avec les autres jeunes spectateurs au bar du théâtre. L'équipe du théâtre sera à vos côtés pour que ce rendez-vous offre du merveilleux à tous les présents.

• LE YARK (P.18)

DIMANCHE 19 OCTOBRE
L'•THÉÂTRE DES ARTS /
CERGY-CENTRE

• DOROTHY (P.50)

DIMANCHE 15 FÉVRIER
L'•THÉÂTRE DES ARTS /
CERGY-CENTRE

ATELIER EN FAMILLE

→ A PARTIR DE 8 ANS

L'apostrophe propose aux jeunes spectateurs accompagnés de leur(s) parent(s) des ateliers de pratique artistique et des rencontres, dans le cadre d'un parcours des arts organisé sur trois rendez-vous dans la saison.

Ces ateliers prolongent le temps de la représentation. Ils sont animés par Elodie Segui, artiste encadrant le cours d'art dramatique adolescents. Lecture à voix haute, jeu théâtral... où parents et enfants font ensemble! Endroit de rencontre singulier où chacun développe la relation à soi, à l'autre où l'imaginaire a la part belle, et le plaisir aussi!

• HANSEL ET GRETEL (P.29)

DIMANCHE 7 DÉCEMBRE
L'•THÉÂTRE DES LOUVRAIS /
PONTOISE

• AUCUN HOMME N'EST UNE ÎLE (P.38)

DIMANCHE 11 JANVIER
L'•THÉÂTRE DES LOUVRAIS /
PONTOISE

• LA CONSTELLATION DU CHIEN (P.66)

DIMANCHE 19 AVRIL
L'•THÉÂTRE DES ARTS /
CERGY-CENTRE

LES SOIRS DE REPRÉSENTATION

L'équipe du théâtre vous accueille une heure avant la représentation.



LES BARS DES THÉÂTRES

Les bars des théâtres sont ouverts une heure avant et après la représentation pour les représentations en après-midi et à partir de 18h30 pour les représentations en soirée, pour une restauration légère, un verre, des rencontres imprévues avec les artistes, des proches...



LES DEUX THÉÂTRES SONT ACCESSIBLES AUX SPECTATEURS A MOBILITÉ REDUITE.

L'-Théâtre des Louvrais est équipé d'un dispositif pour les personnes malentendantes. Afin de bénéficier de notre accueil personnalisé, nous vous invitons à nous en informer au moment de l'achat ou du retrait de vos billets, ou bien encore le jour du spectacle.

[!] Accès mobilité réduite à L'-Théâtre des Arts

- par ascenseur au niveau de la place des Arts, derrière l'escalier menant au théâtre
- par ascenseur au niveau souterrain : prendre la rue de la Préfecture puis la rue transversale en face de la patinoire.

Ces deux accès doivent vous être ouverts par notre équipe d'accueil. Prévenez-nous au 01 34 20 14 14 afin que nous puissions vous permettre l'accès par ascenseur.

Interphone disponible au niveau de la Rue de la Préfecture. Mise en service rentrée 2014-2015



UN VESTIAIRE GRATUIT

est à votre disposition dans les deux théâtres.

DANS LA SALLE DE SPECTACLE



• le placement n'est plus garanti 5 minutes avant le début du spectacle et s'effectue en fonction des places disponibles.



• les retardataires pourront se voir interdire l'entrée en salle jusqu'à la première interruption possible.



• les billets individuels ne sont ni repris, ni échangés, ni remboursés sauf en cas d'annulation de la représentation et d'impossibilité de reporter

• certains spectacles sont déconseillés aux plus jeunes, merci d'y être vigilant



LES ESPACES LIBRAIRIE

Un choix d'ouvrages vous est proposé en consultation ou à l'achat, en collaboration avec la librairie Lettre & Merveilles à Pontoise.



NAVETTES (sur réservation uniquement)

Au retour de L'-Théâtre des Louvrais les soirs de spectacle.

Arrêts : gare SNCF de Pontoise et RER A de Cergy-Préfecture

Réservation obligatoire au 01 34 20 14 14

UNE SCÈNE NATIONALE UN SERVICE PUBLIC DEUX THÉÂTRES D'AGGLOMÉRATION

L'-THÉÂTRE DES ARTS PLACE DES ARTS / CERGY-CENTRE

PAR LA ROUTE

A15 sortie n°9 direction Cergy-Préfecture
Après le 3^{ème} feu à droite suivre « Préfecture
– Centre commercial les 3 Fontaines »
À droite suivre le fléchage L'-Théâtre des Arts.
Parking des Arcades: 3^{ème} entrée sur la gauche

PAR LES TRANSPORTS EN COMMUN

RER A direction Cergy-le-Haut, arrêt gare
de Cergy-Préfecture
Prendre les escalators et monter au-dessus
de la gare. Le théâtre se trouve en face sur
la place des Arts, sous la verrière.



L'ÀPOSTROPHE
THÉÂTRE DES ARTS

L'-THÉÂTRE DES LOUVAIS PLACE DE LA PAIX / PONTOISE

PAR LA ROUTE

A15 sortie n°10 direction «Pontoise-
Centre hospitalier».
Suivre « Les Louvrais / Centre hospitalier ».
Le théâtre est au 2nd rond point sur la
droite.

PAR LES TRANSPORTS EN COMMUN

- train SNCF (gares du nord ou Saint-Lazare) direction Pontoise-Gisors, arrêt gare de Pontoise.
Prendre le bus n°34N direction Cergy-le-Haut, arrêt place de la Paix (5 min de trajet)
- RER A direction Cergy-le-Haut, arrêt gare de Cergy-Préfecture.
Prendre le bus n°42 quai B direction Victor Hugo, arrêt place de la Paix. (10 min de trajet).



L'ÀPOSTROPHE
THÉÂTRE DES LOUVAIS



HORS LES MURS

L'ANTARÈS

1 PLACE DU CŒUR BATTANT / VAURÉAL
Rens. 01 34 24 71 15 - <http://antares.vaureal.fr>

AUDITORIUM DE COULANGES

4 RUE ST-NICOLAS / GONESSE
Rens. 01 34 45 97 60 - www.ville-gonesse.fr

CENTRE CULTUREL DE JOUY-LE-MOUTIER

96 AVENUE DES BRUZACQUES
JOUY-LE-MOUTIER
Rens. 01 34 43 38 00 - www.jouylemoutier.fr

CENTRE CULTUREL LE FIGUIER BLANC

16-18 RUE GRÉGOIRE COLLAS / ARGENTEUIL
Rens. 01 34 23 58 00 - www.argenteuil.fr

CINÉMA JACQUES PRÉVERT

20 PLACE MARC SANGNIER / GONESSE
Rens. 01 34 45 97 60 - www.ville-gonesse.fr

ESPACE GERMINAL

AVENUE DU MESNIL / FOSSES
Rens. 01 34 72 88 80 - www.espacegerminal.fr

ESPACE SARAH BERNHARDT

82 BOULEVARD PAUL VAILLANT COUTURIER
GOUSSAINVILLE
Rens. 01 39 88 96 60 - www.ville-goussainville.fr

LE DÔME

PLACE DE L'HÔTEL DE VILLE / PONTOISE
Rens. 01 34 43 35 21 - www.ville-pontoise.fr

PATINOIRE DE GARGES-LÈS-GONESSE

2 ALLÉE JULES FERRY
GARGES-LÈS-GONESSE
Rens. 01 34 53 31 00 - www.garges.net

SALLE JACQUES BREL

5 RUE DU COMMANDANT FOURNEAU /
GONESSE
Rens. 01 34 45 97 60 - www.ville-gonesse.fr

SALLE VICTOR JARA MAISON DE QUARTIER LA CHALLE

PLACE DE LA CHALLE / ERAGNY-SUR-OISE
Rens. 01 34 48 51 89 - www.eragny.fr

THÉÂTRE DU CRISTAL

2 RUE DES MÉSANGES / ÉRAGNY-SUR-OISE
Rens. 01 30 37 87 47 - www.theatreducristal.com

THÉÂTRE DE L'USINE

33 CHEMIN D'ANDRÉSY / ÉRAGNY-SUR-OISE
Rens. 01 30 37 01 11 - www.theatredelusine.net

FORUM DES ARTS ET DES LOISIRS

RUE ARISTIDE BRIAND / OSNY
Rens. 01 34 25 42 31 - www.osny.fr

CINÉMA UTOPIA

1 PLACE PIERRE MENDÈS FRANCE /
SAINT-OUEN-L'AUMÔNE
Rens. 01 30 37 75 52
www.cinemas-utopias.org/saintouen

CENTRE CULTUREL DE TAVERNY

6 RUE DU CHEMIN VERT DE BOISSY /
TAVERNY
Rens. 01 34 18 65 10 - www.ville-taverny.fr

À VOTRE ÉCOUTE, UNE ÉQUIPE

DIRECTION

Jean Joël Le Chapelain / directeur

ADMINISTRATION

Philippe Luciat-Labry / administrateur

Fatiha Aziz / responsable administrative et financière

Vincent Sukhaseum / comptable principal

Nabil Azi / comptable

SECRETARIAT GÉNÉRAL

Élisabeth Bos / secrétaire générale - programmation Publics Jeunes

RELATIONS AUX PUBLICS

Astrid Cosson / responsable pôle développement des publics

Aline Polo / responsable pôle scolaire et collectivités

Gaëlle Jacqueline / attachée aux relations publiques

Elsa Jourdain / attachée aux relations publiques

Virginie Zurfluh / attachée aux relations publiques

Robin Davenas / attaché aux relations publiques - accueil

INFORMATION

Arnaud Vasseur / responsable de l'information

Virginie Cardot / attachée à l'information

Irène Filiberti / chargée de communication - responsable pédagogique

Sepideh Montazeri / employée à l'information

Teddy Simon / employé de routage

ACCUEIL

Laetitia De Oliveira-Da Silva / attachée à l'accueil

En cours / attachée à l'accueil

Cédric Sanchez Del Rio / bar

SECRETARIAT

Fanny Bande / assistante du directeur

Frédérique Hebbing / assistante de direction

TECHNIQUE

Jean Lacomme / directeur technique

Wilfrid Goullieux / régisseur général

Gilles Dubocquet / régisseur plateau

David Souchon / régisseur son

Roland Picault / régisseur lumière

Océane Martin / apprentie technicienne du spectacle - option lumière

Aissatou Gadiaga / agent d'entretien

CONSEILLERS

Isabelle Méchali / conseillère pour le jazz

Jean-Pierre Plundr / conseiller pour les arts plastiques

Cette équipe de permanents est assistée de vacataires et d'intermittents artistes et techniciens.



L'ASSOCIATION DES SCÈNES NATIONALES

**"NOUS SOMMES CHARGÉS DE L'HÉRITAGE DU MONDE, MAIS IL
PRENDRA LA FORME QUE NOUS LUI DONNERONS." ANDRÉ MALRAUX**

Dignes héritières du mouvement de création des Maisons de la culture initié par André Malraux, réparties de part et d'autre de l'Hexagone et jusqu'en Outre-Mer, les 70 Scènes nationales emploient aujourd'hui plus de 1700 permanents, offrent près d'un million d'heures de travail à des intermittents du spectacle, totalisent à elles seules plus de 3,5 millions d'entrées.

Elles sont par ailleurs, un des premiers pôles de l'éducation artistique et de l'animation culturelle sur les territoires, et tout particulièrement en direction des plus jeunes.

Réunies en association, elles souhaitent déclarer leur attachement indéfectible aux artistes, venus d'horizons divers, et à la création, affirmer leur volonté déterminée d'un accès pour tous aux œuvres comme aux pratiques artistiques. Elles restent vigilantes quant aux engagements de l'État comme de l'ensemble des collectivités territoriales alors que les études d'impacts économiques, et l'attachement des publics témoignent de manière indiscutable de l'importance des réalisations menées depuis près de 60 ans.



MENTIONS

L'APOSTROPHE SCÈNE NATIONALE

PRODUCTIONS / COPRODUCTIONS / SOUTIENS

• **DU BON USAGE DU CANNIBALISME** PRODUCTION LUK.M CIE FREDÉRIQUE WOLF-MICHAUX • COPRODUCTION L'APOSTROPHE SCÈNE NATIONALE DE CERGY-PONTOISE ET DU VAL D'OISE, FESTIVAL THÉÂTRAL DU VAL D'OISE.

• **L'AURE** PRODUCTION L'APOSTROPHE SCÈNE NATIONALE DE CERGY-PONTOISE ET DU VAL D'OISE • COPRODUCTION VILLE DE GONESSE, LES MILLE PAS.

• **LES ARMOIRES NORMANDES** PRODUCTION DÉLÉGUÉE LE GRAND GARDON BLANC/CHIENS DE NAVARRE • **RÉSISTENCE** ET **COPRODUCTION** LES SUBSISTANCE / LYON, CICT THÉÂTRE DES BOUFFES DU NORD / PARIS • **COPRODUCTION** L'APOSTROPHE SCÈNE NATIONALE DE CERGY-PONTOISE ET DU VAL D'OISE, MAISON DES ARTS / CRÉTEIL, THÉÂTRE SORANO - JULES JULIEN / TOULOUSE, LA FAÏENCERIE THÉÂTRE DE CREIL (SCÈNE NATIONALE EN PRÉFIGURATION), LE CARRÉ-LES COLONNES SCÈNE CONVENTIONNÉE / ST-MÉDARD-EN-JALLES & BLANQUEFORT, PALAIS DES BEAUX-ARTS / CHARLEROI, L'ARSENIC / LAUSANNE • **SOUTIEN** DRAC ILE-DE-FRANCE • **SOUTIEN À LA PRODUCTION** CENTQUATRE, FERME DU BUISSON SCÈNE NATIONALE DE MARNE-LA-VALLÉE, THÉÂTRE DE VANVES SCÈNE CONVENTIONNÉE POUR LA DANSE.

• **LA CONSTELLATION DU CHIEN** COPRODUCTIONS O'NAVIO THÉÂTRE, FESTIVAL INTERNATIONAL DES FRANCOPHONES EN LIMOUSIN, CENTRES CULTURELS MUNICIPAUX DE LIMOGES, THÉÂTRE DU CLOÏTRE SCÈNE CONVENTIONNÉE DE BELLAC, L'APOSTROPHE SCÈNE NATIONALE DE CERGY-PONTOISE ET DU VAL D'OISE.

• **LA VIE DE GALILÉE** PRODUCTION DÉLÉGUÉE THÉÂTRE NATIONAL DE BRETAGNE / RENNES • **COPRODUCTION** LE-MAILLON THÉÂTRE DE STRASBOURG, LA HALLE AUX GRAINS-SCÈNE NATIONALE / BLOIS, LA ROSE DES VENTS / VILLE-NEUVE D'ASCQ • **SOUTIEN** ADAMI, DRAC ILE-DE-FRANCE, L'APOSTROPHE SCÈNE NATIONALE DE CERGY-PONTOISE ET DU VAL D'OISE.

• **LE YARK** COPRODUCTION L'APOSTROPHE SCÈNE NATIONALE DE CERGY-PONTOISE ET DU VAL D'OISE, LE GRAND PARQUET, PARCOURS ENFANT JEUNESSE DU THÉÂTRE DE LA VILLE.

• **LES ENFANTS DE LA TERREUR** PRODUCTION MABEL OCTOBRE • **COPRODUCTION** THÉÂTRE NATIONAL DE BRETAGNE, CCAM SCÈNE NATIONALE DE VANDŒUVRE-LÈS-NANCY • **SOUTIEN EN PRODUCTION** FOND D'AIDE À LA CRÉATION MUTUALISÉE DU FESTIVAL THÉÂTRAL DU VAL D'OISE, L'APOSTROPHE SCÈNE NATIONALE DE CERGY-PONTOISE ET DU VAL D'OISE, VILLE DE GONESSE, DRAC ILE-DE-FRANCE • **SOUTIEN** INSTITUT INTERNATIONAL DE LA MARIONNETTE DE CHARLEVILLE-MÉZIÈRES, DANS LE CADRE DU PROGRAMME « CRÉATION ET COMPAGNONNAGE » SOUTENU PAR LA RÉGION CHAMPAGNE-ARDENNE • **AIDE AU COMPAGNONNAGE** DGCA • **AIDE FIJAD** ACCUEIL CENTRE DE CRÉATION ARTISTIQUE ET TECHNIQUE NIL OBSTRAT / ST-OUEN-L'AUMÔNE • **PARTENAIRE** FABRIQUE SONORE, INSTITUT DE L'INTERNET ET DU MULTIMEDIA, CENTRE DRAMATIQUE DE LA COURNEUVE.

• **POUR SUITE** PRODUCTION L'APOSTROPHE SCÈNE NATIONALE DE CERGY-PONTOISE ET DU VAL D'OISE • **SOUTIEN** PLUS LOIN MUSIC, DRAC ILE-DE-FRANCE, ADAMI, SPEDIDAM, MFA, FCM.

• **RHAPSODIE DÉMENTE** PRODUCTION DÉLÉGUÉE MC2 / GRENOBLE • **COPRODUCTION** MC2 / GRENOBLE, PÔLE SUD CENTRE DE DÉVELOPPEMENT CHORÉGRAPHIQUE (EN PRÉFIGURATION) / STRASBOURG, IRCAM - CENTRE POMPIDOU, THÉÂTRE NATIONAL DE BRETAGNE / RENNES, L'APOSTROPHE SCÈNE NATIONALE DE CERGY-PONTOISE ET DU VAL D'OISE, LE MANÈGE / REIMS, MAISON DE LA CULTURE D'AMIENS, CENTRE DE CRÉATION ET DE PRODUCTION-COMPAGNIE FV • **SOUTIEN** SACD.

• **SCÈNES DE LA VIE CONJUGALE** PRODUCTION LA NOUVELLE COMPAGNIE • **COPRODUCTION** LA SCÈNE WATTEAU SCÈNE CONVENTIONNÉE / NOGENT-SUR-MARNE, L'APOSTROPHE SCÈNE NATIONALE DE CERGY-PONTOISE ET DU VAL D'OISE (EN COURS).

• **TÓZAI!**... PRODUCTION COMPAGNIE MUA • **COPRODUCTION** CENTRE NATIONAL DE DANSE CONTEMPORAINE / ANGERS, L'APOSTROPHE SCÈNE NATIONALE DE CERGY-PONTOISE ET DU VAL D'OISE, THÉÂTRE GARONNE, LE THÉÂTRE - SCÈNE NATIONALE DE ST NAZAIRE, LE MANÈGE / REIMS, ARCADY, LE MUSÉE DE LA DANSE - CENTRE CHORÉGRAPHIQUE NATIONAL DE RENNES ET DE BRETAGNE, CENTRE CHORÉGRAPHIQUE NATIONAL DE CAEN - BASSE NORMANDIE DANS LE CADRE DE L'ACCUEIL STUDIO, CENTRE CHORÉGRAPHIQUE NATIONAL DE GRENOBLE DANS LE CADRE DE L'ACCUEIL STUDIO 2014 • **SOUTIEN** CENTRE CHORÉGRAPHIQUE NATIONAL / MONTPELLIER LANGUEDOC-ROUSSILLON - PROGRAMME DE RÉSIDENCES, AMBASSADE DE FRANCE - INSTITUT FRANÇAIS DU JAPON, COLLECTIF DANSE RENNES MÉTROPOLE (EN COURS) • **AIDE À LA DIFFUSION** ARCADY ILE-DE-FRANCE.

AUTRES PRODUCTIONS & COPRODUCTIONS

• **AN EVENING WITH JUDY** PRODUCTION RAIMUND HOGHE, HOGHE & SCHULTET GBR / DÜSSELDORF, ET CIE VENTO / PARIS • **COPRODUCTION** THEATER IM PUMPENHAUS / MÜNSTER, THÉÂTRE GARONNE / TOULOUSE, TANZHAUS NRW DÜSSELDORF • **SOUTIEN** MINISTÈRE DE LA FAMILLE, DE L'ENFANCE, DE LA JEUNESSE, DE LA CULTURE ET DU SPORT DE RHÉNANIE-DU-NORD-WESTPHALIE, KULTURAMT DE DÜSSELDORF, MÉNAGERIE DE VERRE / PARIS DANS LE CADRE DE STUDIOLAB.

• **ARMIDA** PRODUCTION ARCAL COMPAGNIE NATIONALE DE THÉÂTRE LYRIQUE ET MUSICAL • **COPRODUCTION** THÉÂTRE DE ST-QUENTIN-EN-YVELINES - SCÈNE NATIONALE, CENTRE LYRIQUE CLERMONT-AUVERGNE, SCÈNE NATIONALE DE BESANCON • **AIDE À LA PRODUCTION** ET À LA DIFFUSION ARCADY ILE-DE-FRANCE.

• **AUCUN HOMME N'EST UNE ÎLE** PRODUCTION DÉLÉGUÉE ACT-OPUS CIE ROLAND AUZET • **COPRODUCTION** AM STRAMGRAM / GENÈVE, HEXAGONE SCÈNE NATIONALE / MEYLAN, ESPACE JEAN LEGENDRE THÉÂTRE DE COMPIÈGNE SCÈNE NATIONALE DE L'OISE, THÉÂTRE DE L'ARCHIPEL SCÈNE NATIONALE / PERPIGNAN, THÉÂTRE DE LA RENAISSANCE SCÈNE CONVENTIONNÉE THÉÂTRE ET MUSIQUE / OULLINS-GRAND LYON • **SOUTIEN** DICREAM, RÉGION RHÔNE-ALPES DANS LE CADRE DU FONDS SCAN.

• **BOBBY FISCHER VIT À PASADENA** PRODUCTION DÉLÉGUÉE CIE LES PERMANENTS • **COPRODUCTION** THÉÂTRE DE SARTROUVILLE ET DES YVELINES - CENTRE DRAMATIQUE NATIONAL • **PARTICIPATION ARTISTIQUE** JEUNE THÉÂTRE NATIONAL • **AIDE À LA REPRISE** ARCADY ILE-DE-FRANCE • **SOUTIEN** MAIRIE DE PARIS, SPEDIDAM.

• **CENDRILLON** COPRODUCTIONS & PARTENAIRES OPÉRA ROYAL DE VERSAILLES-CHÂTEAU DE VERSAILLES, ORQUESTA SINFÓNICA DE EUSKADI, THÉÂTRE NATIONAL DE CHAILLOT, OPÉRA DE REIMS, TEATRO VICTORIA EUGENIA / SAN SEBASTIÁN, ESTATE TEATRALE VERONESE, LUGANO IN SCENA, TEATRO MAYOR DE BOGOTÁ, ARTEVEN - REGIONE DE VENETO, TEATROS DEL CANAL / MADRID, THÉÂTRE OLYMPIA / ARCA-CHON, ESPACE JÉLIOTE - SCÈNE CONVENTIONNÉE CCP0 D'OLORON SAINTE-MARIE, MALANDAIN BALLET BIARRITZ.

• **CHAPITRES DE LA CHUTE** PRODUCTION LA COMÉDIE DE ST-ETIENNE - CENTRE DRAMATIQUE NATIONAL • **COPRODUCTION** LES THÉÂTRES DE LA VILLE DE LUXEMBOURG • **SOUTIEN** DIESE # RHÔNE-ALPES • **PARTICIPATION ARTISTIQUE** JEUNE THÉÂTRE NATIONAL • **REMERCIEMENTS** JACK ALTMAN, KARINE BRANCHELOT.

• **CHORUS** PRODUCTION BI-P ASSOCIATION • **COPRODUCTION** LE QUARTZ SCÈNE NATIONALE / BREST • **SOUTIEN** CCNFCB DANS LE CADRE DES RÉSIDENCES DÉCENTRALISÉES EN FRANCHE-COMTÉ • **AIDE À LA DIFFUSION** ARCADY ILE-DE-FRANCE • **REMERCIEMENTS** MAEVA CUNCI, GARDEN GYM BREST, MAËL GUIBLIN, JULIE LEFÈVRE, LAURENCE POTIER ET L'ÉQUIPE DU QUARTZ • **PRODUCTION, DIFFUSION, ADMINISTRATION** BUREAU CASSIOPÉE - ISABELLE MOREL, MANNON CROCHEMORE.

• **COUP FATAL PRODUCTION** KVS & LES BALLETS C DE LA B • **COPRODUCTION** THÉÂTRE NATIONAL DE CHAILLOT / PARIS, HOLLAND FESTIVAL / AMSTERDAM, FESTIVAL D'AVIGNON, THEATER IM PFALZBAU / LUDWIGSHAFEN, TORINODANZA, OPÉRA DE LILLE, WIENER FESTWOCHEN • **DIFFUSION** FRANS BROOD PRODUCTIONS • **APPUI** VILLE DE BRUXELLES, VILLE DE GAND, BRUSSELS HOOFDSTEDELIJK GEWEST, VLAAMSE GEMEEN-SCHAPSCOMMISSIE, PROVINCE FLANDRE-ORIENTALE, AUTORITÉS FLAMANDES.

• **CINÉMA APOLLO PRODUCTION** THÉÂTRE VIDY-LAUSANNE • **COPRODUCTION** COMÉDIE DE GENÈVE, THÉÂTRE DU LOUP, ST-GERVAIS GENÈVE LE THÉÂTRE, COMPAGNIE RUMPELUMPPEL, COMPAGNIE SERVICE PUBLIC, ESPACE JEAN LEGRENDE SCÈNE NATIONALE DE L'OISE (EN PRÉFIGURATION) / COMPÏÈGNE (EN COURS).

• **DOROTHY PRODUCTION** CIE RÉVOLUTION • **COPRODUCTION** IDDAC DE LA GIRONDE, OARA, LE CUVIER - CENTRE DE DÉVELOPPEMENT CHORÉGRAPHIQUE D'AQUITAINE, LE GLOB THÉÂTRE / BORDEAUX - ARTISTE ASSOCIÉ, « COOPÉRATION, ACCUEIL STUDIO - ACCUEIL PLATEAU 2013 » LE CENTRE CHORÉGRAPHIQUE NATIONAL D'AQUITAINE EN PYRÉNÉES ATLANTIQUE / MALANDAIN BALLET / BIARRITZ, THÉÂTRE OLYMPIA SCÈNE CONVENTIONNÉE / ARCACHON, THÉÂTRE DURANCE SCÈNE CONVENTIONNÉE-PÔLE RÉGIONAL-PÔLE TRANSFRONTALIER / CHÂTEAU-ARNOUX-ST-AUBAN, CENTRE CHORÉGRAPHIQUE NATIONAL / LA ROCHELLE-POITOU CHARENTES, CIE ACCORRAP-DIRECTION KADER ATTOU, ESPACE CULTUREL TREULON / BRUGES • **SOUTIENS** LE GLOB THÉÂTRE / BORDEAUX - ARTISTE ASSOCIÉ, THÉÂTRE JEAN VILAR / EYSINES, ESPACE CULTUREL TREULON / BRUGES, THÉÂTRE OLYMPIA SCÈNE CONVENTIONNÉE / ARCACHON, THÉÂTRE DURANCE SCÈNE CONVENTIONNÉE-PÔLE RÉGIONAL-PÔLE TRANSFRONTALIER / CHÂTEAU-ARNOUX-ST-AUBAN • **PARTENAIRES** DRAC AQUITAINE, CONSEIL RÉGIONAL D'AQUITAINE, CONSEIL GÉNÉRAL DE LA GIRONDE, MAIRIE DE BORDEAUX.

• **EN ATTENDANT GODOU PRODUCTION** COMPAGNIE DU BREDIN • **COPRODUCTION** CHÂTEAU ROUGE / ANNEMASSE, THÉÂTRE ICI&LÀ / MANCIÈULES, LES COLPORTEURS (CHÂTEAU ROUGE / ANNEMASSE, L'ARSENIC / LAUSANNE, LE POCHE / GENÈVE, MAISON DES ARTS / THONON-ÉVIAN • **SOUTIEN** THÉÂTRE JEAN ARP / CLAMART.

• **HANSEL ET GRETEL PRODUCTION** CDN NOUVEAU THÉÂTRE DE MONTREUIL, LA CORDONNERIE • **COPRODUCTION** LE GRANIT SCÈNE NATIONALE / BELFORT, OPÉRA THÉÂTRE DE ST-ETIENNE • **AIDE** TRAFFO CARRÉROTONDES.

• **LA FACE CACHÉE DE LA LUNE PRODUCTION** INOÛIE • **COPRODUCTION** MAISON DE LA MUSIQUE / NANTERRE, CENTRE CULTUREL ANDRÉ MALRAUX - SCÈNE NATIONALE DE VANDŒUVRE-LÈS-NANCY, DANS LE CADRE DU FESTIVAL MUSIQUE ACTION, THÉÂTRE DE L'AGORA SCÈNE NATIONALE D'EVRY ET DE L'ESSONNE, METZ EN SCÈNE-ARSENAL • **SOUTIEN** SPEDIDAM.

• **LA GRANDE GUERRE SOUTIEN** VILLE DE ROTTERDAM, FONDS POUR LES ARTS DE LA SCÈNE • **AIDE** AMBASSADE DES PAYS-BAS EN FRANCE.

• **LA MÈGÈRE APPRIVOISÉE PRODUCTION** THÉÂTRE NATIONAL DE BRETAGNE / RENNES • **COPRODUCTION** ASSOCIATION 2052, THÉÂTRE DE LA VILLE / PARIS, MC2 / GRENoble, THÉÂTRE DE ST-QUENTIN-EN-YVELINES - SCÈNE NATIONALE, MAISON DE LA CULTURE DE BOURGES.

• **LA PETITE SOLDATE AMÉRICAINE PRODUCTION** LA COMPAGNIE • **SOUTIEN** RÉGION ÎLE-DE-FRANCE AU TITRE DE LA RÉSIDENCE D'ÉCRIVAIN DE JEAN-MICHEL RABEUX AU LYCÉE BERTHELOT / PANTIN.

• **LE PARLEMENT DES INVISIBLES PRODUCTION DÉLÉGUÉE** ASSOCIATION... & ALTERS • **COPRODUCTION** LA BRIQUETERIE CENTRE DE DÉVELOPPEMENT CHORÉGRAPHIQUE DU VAL DE MARNE, FONTENAY EN SCÈNES, THÉÂTRE JEAN VILAR / VITRY SUR SEINE, PARC DE LA VILLETTE DANS LE CADRE DES RÉSIDENCES D'ARTISTES, VIVAT SCÈNE CONVENTIONNÉE DANSE ET THÉÂTRE / ARMENTIÈRES, CENTRE NATIONAL DE LA DANSE / PANTIN, L'ARSENAL / METZ, CENTRE CHORÉGRAPHIQUE NATIONAL

DE MONTPELLIER LANGUEDOC-ROUSSILLON, CENTRE CHORÉGRAPHIQUE NATIONAL DU HAVRE HAUTE-NORMANDIE, CENTRE CHORÉGRAPHIQUE NATIONAL DE BELFORT FRANCHE-COMTÉ (EN COURS) • **AIDE** À LA PRODUCTION ARCADY • **SOUTIEN** THÉÂTRE DE VANVES, PACT-ZOLLVEREIN / ESSEN • **REMERCIEMENTS** AUC CDC TOULOUSE-MIDI-PYRÉNÉE, THÉÂTRE GARONNE, THÉÂTRE DE GENNEVILLIERS.

• **LES INSATIABLES PRODUCTION EXÉCUTIVE** PRIMA DONNA • **COPRODUCTION** CHANT V, SCÈNE NATIONALE DE ST-QUENTIN-EN-YVELINES, THÉÂTRE DE VIENNE • **SOUTIEN** THÉÂTRE DU JEU DE PAUME / AIX-EN-PROVENCE.

• **LUCRÈCE BORGIA PRODUCTION** CHÂTEAUX DE LA DRÔME, CENTRE DRAMATIQUE NATIONAL DE HAUTE-NORMANDIE (PETIT-QUEVILLY - ROUEN - MONT-ST-AIGNAN) • **COPRODUCTION** RICTUS, CNCDC DE CHÂTEAUVALLON, L'HIPPODROME SCÈNE NATIONALE DE DOUAI, MAC / CRÉTEIL, THÉÂTRE DE CHARLEVILLE-MÉZIÈRES.

• **MIGRATIONS COPRODUCTION** CIE MOSSOUX-BONTÉ, CENTRE DE DÉVELOPPEMENT CHORÉGRAPHIQUE DU VAL DE MARNE, VILLE DE CHAMPIGNY-SUR-MARNE, VILLE DE FONTENAY-SOUS-BOIS, CHARLEROI-DANSES.

• **PIERRE DE BETHMANN - TRIO PRODUCTION** ALEA • **SOUTIEN** ADAMI, SPEDIAM.

• **PROGÉNITURES PRODUCTION** ASSOCIATION TALITA KOUMI • **COPRODUCTION** LA FILATURE SCÈNE NATIONALE / MULHOUSE, LA VILLETTE / PARIS, CENTRE CHORÉGRAPHIQUE NATIONAL DE TOURS, EMMETROP / BOURGES • **SOUTIEN** ARCADY, L'ESCALE-ST-CYR-SUR-LOIRE, VILLE DE MONT-LOUIS-SUR-LOIRE • **RÉALISATION** THÉÂTRE DE LA BASTILLE • **AIDE** DRAC CENTRE, RÉGION CENTRE, MAIRIE DE TOURS • **AIDE À LA DIFFUSION** ARCADY ÎLE-DE-FRANCE.

• **SAGA PRODUCTION DÉLÉGUÉE** BUREAU CASSIOPÉE • **COPRODUCTION** LE PARVIS SCÈNE NATIONALE / TARBES PYRÉNÉES , PÔLE SUD, SCÈNE CONVENTIONNÉE POUR LA MUSIQUE ET LA DANSE / STRASBOURG, THÉÂTRE DES SALINS / MARTIGUES, SCÈNE NATIONALE D'ORLÉANS, CENTRE CHORÉGRAPHIQUE NATIONAL DE MONTPELLIER LANGUEDOC ROUSSILLON, DANS LE CADRE DE JDOMAINESI , L'ARSENIC / LAUSANNE, LATITUDES CONTEMPORAINES / LILLE, BIT TEATERGARASJEN / BERGEN, LA MÉNAGERIE DE VERRE / PARIS, THÉÂTRE OUVERT / PARIS, LES SPECTACLES VIVANTS - CENTRE POMPIDOU / PARIS, THÉÂTRE OUVERT / PARIS, AVEC LE SOUTIEN DE LA RÉGION ÎLE-DE-FRANCE, ARCADY • **AIDE** QUARTZ SCÈNE NATIONALE / BREST, CENTRE NATIONAL DE LA DANSE / PANTIN • **SOUTIEN** DRAC ÎLE-DE-FRANCE AU TITRE DE L'AIDE AU PROJET • **POUR** CE PROJET, JONATHAN CAPEVIELLE EST SOUTENU PAR ADVANCED PERFORMING ARTS PROJECTS QUI REÇOIT LE SOUTIEN DE LA COMMISSION EUROPÉENNE.

• **SOUTERRAIN COPRODUCTIONS** RENCONTRES CHORÉGRAPHIQUES INTERNATIONALES DE SEINE-SAINT-DENIS, LE FORUM SCÈNE CONVENTIONNÉE DE BLANC-MESNIL.

• **THE ROOTS PRODUCTION** CCN DE LA ROCHELLE ET DU POITOU-CHARENTES / CIE ACCORRAP, DIRECTION KADER ATTOU • **COPRODUCTION** LA COURSIVE - SCÈNE NATIONALE DE LA ROCHELLE, MA SCÈNE NATIONALE - PAYS DE MONTBÉLIARD • **AIDE** CHATEAUVALLON CENTRE NATIONAL DE CRÉATION ET DE DIFFUSION CULTURELLES DANS LE CADRE D'UNE RÉSIDENCE DE CRÉATION.

PARTENAIRES

PARTENAIRES APPORTANT UN SOUTIEN FLÉCHÉ SUR PROJET

 Région Ile-de-France
www.iledefrance.fr

 Action Régionale Pour la Création Artistique et la Diffusion en Ile-de-France
www.arcadi.fr

 Office National de Diffusion Artistique
www.onda-international.com

INSTITUTIONS PARTENAIRES

 Ville d'Argenteuil
www.argenteuil.fr

 Ville d'Arnouville
www.arnouville95.fr

 Ville de Cergy
www.ville-cergy.fr

 Ville d'Eaubonne
www.eaubonne.fr

 Ville d'Éragny-sur-Oise
www.eragny.fr

 Ville de Franconville
www.ville-franconville.fr

 Ville de Garges-les-Gonesses
www.garges.net

 Ville de Gonesse
www.ville-gonesse.fr

 Ville de Goussainville
www.ville-goussainville.fr

 Ville de Jouy-le-Moutier
www.jouylemoutier.fr

 Ville de Marly-la-Ville
www.marly-la-ville.fr

 Ville d'Osny
www.osny.fr

 Ville de Pontoise
www.ville-pontoise.fr

 Ville de Saint-Gratien
www.ville-saintgratien.fr

 Ville de Taverny
www.ville-taverny.fr

 Ville de Vauréal
www.vauréal.fr

 Bibliothèque d'Etude et d'Information
www.bibliotheques.cergy-pontoise.fr

 Les bibliothèques de Cergy

 Passe Culture étudiant Cergy-Pontoise
www.cergy-pontoise.fr/passeculture/

PARTENAIRES CULTURELS

 CENTQUATRE
www.104.fr

 Association des scènes nationales
www.scenes-nationales.fr

 Centre Culturel l'Imprévu
www.ville-saintouenlaumone.fr

 Centre des arts d'Enghien-les-Bains
www.cda95.fr

 Château de La Roche-Guyon
www.chateauarocheguyon.fr

 Conservatoire à Rayonnement Régional
www.cergy-pontoise.fr

 Espace Germinal de Fosses
www.espacegerminal.fr

 Festival d'Automne à Paris
www.festival-automne.com

 Festival Baroque de Pontoise
www.festivalbaroque-pontoise.fr

 Festival Jazz au Fil de l'Oise
www.jafo95.com

 Festival Théâtral du Val-d'Oise
www.thea-valdoise.org

 Fondation Royaumont
www.royaumont.com

 Forum de Vauréal
www.leforum-vaureal.fr

 Nil Obstrat
http://nil-obstrat.fr

 Piano Campus
www.piano-campus.com

 Théâtre du Cristal
www.artsenfolies.org

 Théâtre Louis Aragon
www.theatrelouisaragon.fr

 Théâtre Paul Éluard, scène conventionnée de Bezons
www.tpebezons.fr

 Théâtre du Rond Point
www.theatredurondpoint.fr

 Théâtre en stock
www.theatreenstock.com

 Théâtre de l'usine
www.theatredelusine.net

 Théâtre Uvol
www.theatre-uvol.com

 Cinémas Utopia
www.cinemas-utopia.org/saintouen

 Cinémas UGC Ciné City Cergy-le-Haut
www.ugc.fr

 Cultures du Coeur
www.culturesducoeur.org

PARTENAIRES DE L'ENSEIGNEMENT

 Rectorat de Versailles
www.ac-versailles.fr

 Université de Cergy-Pontoise
www.u-cergy.fr

PARTENAIRES DE LA SANTÉ

 Art'dolorescence

 Hôpital René Dubos
www.ch-pontoise.fr

PARTENAIRES PRIVÉS

 Cultura
www.cultura.com

 Fnac Cergy
www.fnac.com

 Librairie Le Grand Cercle
www.legrandcercle.fr

 Librairie Lettre & Merveilles

 3 Fontaines Cergy
www.3fontaines.com

PARTENAIRES MÉDIAS

 95degres.net
www.95degres.net

 Causette
www.causette.fr

 Cergy Vie
www.cergyvie.fr

 IDFM Radio Enghien 98.0 FM
www.idfm98.fr

 Les Inrockuptibles
www.lesinrocks.com

 MOUVEMENT arts et politiques
www.mouvement.net

 Radio RGB 99.2 FM
www.radiorgb.net

 Télérama
www.telerama.fr

 VOtv
www.vonews.fr

DIRECTION DE LA PUBLICATION JEAN JOËL LE
CHAPELAIN • **RÉDACTION DES TEXTES** IRÈNE
FILIBERTI, JEAN-PIERRE PLUNDR • **CHEF DE**
PROJET ARNAUD VASSEUR ASSISTÉ DE FATIHA
AZIZ, FANNY BANDE, ÉLISABETH BOS, ONDINE
BOURGEOIS, VIRGINIE CARDOT, FRÉDÉRIQUE
HEBDING, PHILIPPE LUCIAT-LABRY • **CONCEPTION**
GRAPHIQUE WWW.BENOITPELLETIER-DIABOLUS.FR
VISUELS DE COUVERTURE ŒUVRE DE JEAN-
PIERRE PLUNDR, PEINTRE • **IMPRESSION** AXIOM.





S'offrir le temps!

