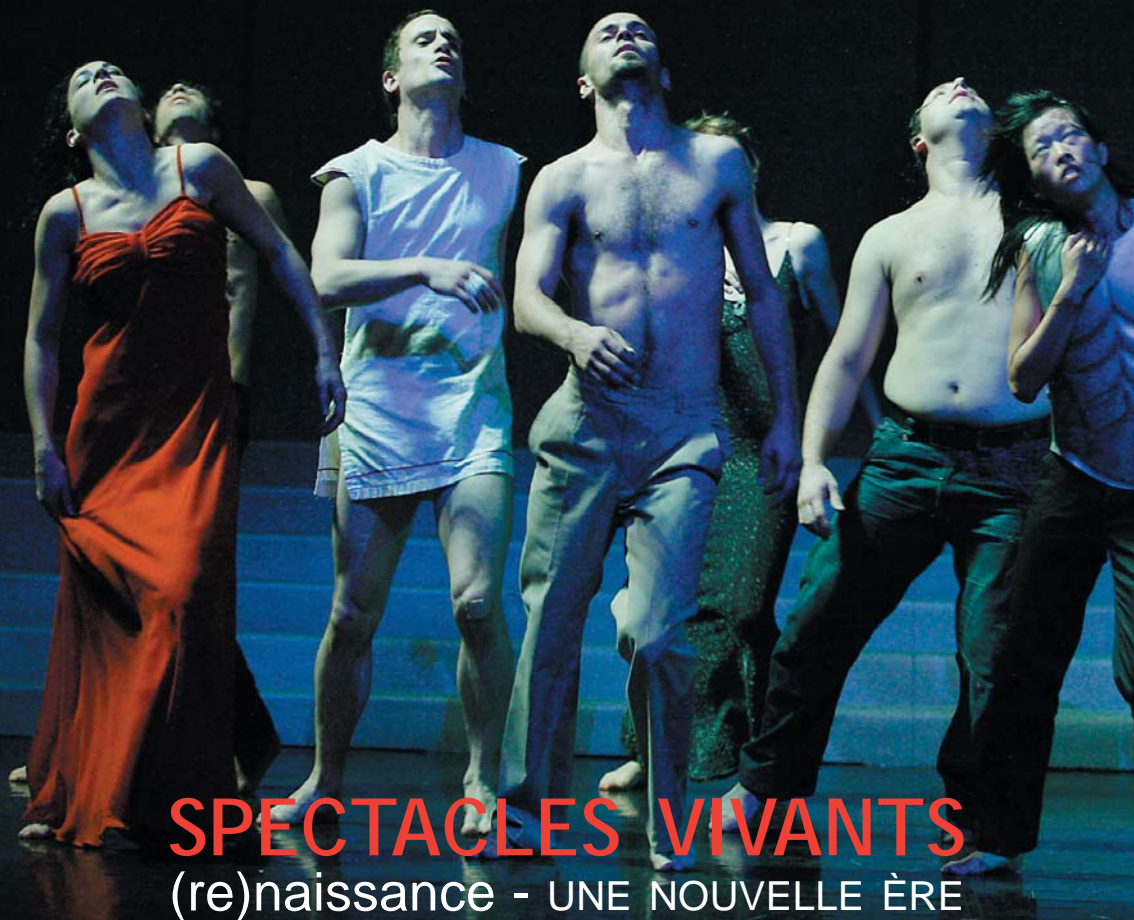


scène nationale Cergy-Pontoise & Val d'Oise  
**L'apostrophe**  
théâtre des Arts • théâtre des Louvrais

2007 saison 2008



**SPECTACLES VIVANTS**  
(re)naissance - UNE NOUVELLE ÈRE



# L'apostrophe scène nationale de Cergy-Pontoise et du Val d'Oise une scène nationale / un service public / deux théâtres d'agglomération

## UNE ÉQUIPE

### > direction

**Jean Joël Le Chapelain**

### > administration

**Maryvonne Bos**, administratrice / directrice de la communication

**Hélène Dhoosche**, administratrice-adjointe

**Dominique Leton**, comptable

**Fatiha Aziz**, aide-comptable

*secrétariat de direction*

**Sybille De Negri**, assistante de direction

**Tiana Rakotofiringa**, secrétaire de direction

*intendance*

intendant(e) (*recrutement en cours*)

**Ben Hari Issad**, barman

**Aldora Sampaio**, **El Hassane Chaker**, employés polyvalents

### > relations aux publics

*accueil / relations publiques*

**Elisabeth Bos**, responsable des relations publiques

**Astrid Cosson**, responsable de l'accueil

**Tiphaine Bellanger**, **Emmanuelle Dionis**, **Aline Polo**,

**Camille Soler**, attachées aux relations publiques

**Jérôme Sala**, attaché à l'accueil

attaché(e) à l'accueil (*recrutement en cours*)

*Information*

**Arnaud Vasseur**, responsable de l'information

**Virginie Cardot**, attachée à l'information

**Claudine Delaisse**, employée de routage

### > technique

**Serge Guezennec**, directeur technique

**Luc Petit**, régisseur général

**David Souchon**, régisseur son

**Roland Picault**, régisseur lumière

régisseur plateau (*recrutement en cours*)

*Cette équipe de permanents est assistée régulièrement par du personnel intermittent et vacataire sur les secteurs technique, accueil et information*

### > conseillers artistiques pour la programmation

**Loïc Loeiz Hamon**, arts plastiques

**Isabelle Mechali**, jazz

**Dominique Leton**, musique du monde

L'usage retrouvé du Théâtre des Louvrais consacre une **(re)naissance** et ouvre une **ère nouvelle** pour l'art vivant à Cergy-Pontoise et sur le département du Val d'Oise. Cet **espace vide**, cher à Peter Brook, peut dès lors, après un nomadisme imposé, reprendre sa place conformément à sa vocation, à son projet, à sa mission de service public.

Amateurs d'art vivant, adultes, jeunes, habitants de tous âges et de toutes conditions, **L'apostrophe** dans ses deux salles vous propose de nouvelles aventures artistiques, de belles découvertes, de formatrices rencontres avec notre temps nourries de points de vue et de talents les plus divers.

L'espace de la scène est **à nouveau plein** d'univers, de visions, de passions, de contradictions, de conflits, de jeux de formes qui traduisent l'ambition de l'artiste, suprême alchimiste de cet instant magique : le spectacle.

## humaniser le présent et l'avenir immédiat

**Intensifiant ses relations avec ses partenaires d'excellences**, la scène nationale s'engage dans une collaboration ambitieuse et multiforme avec la ville de Cergy au titre du Jeune Public, avec le Centre musical et pour le festival *Renc'Art Danses*.

Elle retrouve Pontoise, pour *Free son d'automne*, porté par la ville et l'association Vivre Vite / Furia dans le cadre d'un projet Slam, et accueillera aussi une création du Festival Baroque prévue au Théâtre 95, victime lui aussi d'un incendie criminel, avec lequel on renouvelle un *Croisement* sur le théâtre du quotidien.

La scène nationale pérennise aussi ses collaborations sur l'agglomération avec les villes d'Osny, Saint-Ouen-l'Aumône, Jouy-le-Moutier, Eragny-sur-Oise, et sur le département avec *Escales Danse en Val d'Oise*, *Jazz au Fil de l'Oise*, et nos complices de *Périphérique* le Théâtre Paul Eluard de Bezons, la ville de Gonesse et le Centre des arts d'Engien-les-Bains.

**Des créations théâtrales, musicales, chorégraphiques**, un programme varié de diffusion complété d'une brochure spécifique **publics jeunes**, marquent cette saison cosmopolite ouverte à la Lituanie, à Israël, au Québec, aux USA... et à de nouveaux artistes en résidences Yves Beaunesne, Nacer Martin-Gousset et François Méchali aux projets exaltants !

Mais l'événement de rentrée, ce sera le retour sur le traumatisme de novembre 2005 et l'incendie criminel du Théâtre des Louvrais. Fruit des multiples rencontres avec les habitants, des témoins, des victimes de cet outrage, **Mémoire à vif** revient sur ce moment inoubliable de notre histoire commune. Un spectacle théâtral **Les gardiens du rêve**, un DVD retraçant la reconstruction de l'équipement, un numéro spécial de Vivre en Val d'Oise... permettront de faire le point et de réfléchir, toujours, à la place de l'art dans notre société.

Un débat essentiel qui inscrit la culture, à la suite du militant Jean Vilar d'une inaltérable actualité, **dans la recherche d'une humanisation du présent et de l'avenir immédiat !**

On ne saurait mieux dire !

Jean Joël Le Chapelain

## LES PREMIÈRES RENCONTRES...

Un peu perdu parmi tous ces spectacles à choisir, plus attirants les uns que les autres ? Pas de souci ! Tous les après-midis de septembre, **l'équipe de L'apostrophe sort les transats et vous reçoit à l'ombre des parasols** soit au Théâtre des Arts, soit au Théâtre des Louvrais pour vous aider à composer, à l'aide d'extraits vidéos et musicaux, l'abonnement le plus proche de vos goûts, de vos envies et de vos moyens.

Une revue de presse de chaque spectacle composée d'extraits journalistiques, biographiques et de notes de mise en scène vous permettra de mieux baliser encore votre parcours de spectateur pour la saison 2007-2008.

## PASSONS UN MOMENT ENSEMBLE

Et comme aurait pu le dire un certain Lagardère, **si vous ne venez pas à nous, c'est nous qui viendrons à vous...**

Réunissez une dizaine d'amis, de voisins ; prévoyez une légère touche de fantaisie gustative et appelez-nous, nous vous présenterons le programme à la maison, extraits musicaux et vidéos à l'appui !

## LES AMIS DE L' APOSTROPHE

Vous aimez le spectacle vivant sous toutes ses formes, ses représentations mais aussi ses coulisses, l'ambiance des théâtres, les rencontres et les discussions à son propos ?

**Rejoignez les Amis de L'apostrophe !**

Vous profiterez de moments d'échanges privilégiés avec les artistes. Vous participerez à la vie de la scène nationale en accompagnant et défendant sa mission de service public. Pour préparer les autres saisons, pour inventer de nouvelles actions artistiques et culturelles, faites-nous connaître vos suggestions.

Partagez vos émotions, soyez un spectateur actif et interactif, **devenez un(e) ami(e) de L'apostrophe !**

S

**THÉÂTRE** page 9

---

O

**DANSE** page 27

---

M

**MUSIQUES / CHANSON** page 37

---

M

**PÉRIPHÉRIQUE** page 53

---

A

**EXPOSITIONS** page 61

---

I

R

**ACTIONS CULTURELLES** page 65

---

E

**RENSEIGNEMENTS PRATIQUES** page 73

---

# CALENDRIER DE LA SAISON

## SEPTEMBRE

14 **Ouverture de la saison** Théâtre des Louvrais p.8

## OCTOBRE

**Faut pas payer** Théâtre des Louvrais p.10  
6 **Nuit blanche à Maubuisson** Abbaye de Maubuisson p.62  
**Kathputli** Théâtre des Arts p.28  
12 **Ballet de Lorraine** Théâtre des Louvrais p.29  
19 *rencontre avec* **Daniel Alda** Théâtre des Arts p.63  
19 **Musique à déguster** Théâtre des Arts p.11  
**Les gardiens du rêve** Théâtre des Louvrais p.12

## NOVEMBRE

**La minute de silence** Lycée Montesquieu p.13  
16 *rencontre avec* **Stéphanie d'Amiens d'Hébecourt** Théâtre des Louvrais p.64  
**Requiem** Théâtre des Louvrais p.38  
20 **Quatuor à cordes Antarès** Théâtre des Arts p.39  
20 **Giovanni Mirabassi** Château de la Roche Guyon p.40  
23 **Vent d'Ange** Le Dôme p.41  
24 **Jeanne Cherhal** Théâtre des Louvrais p.42  
**Dans le rôle de la victime** Théâtre des Louvrais p.14

## DÉCEMBRE

1er **Quest - Dave Liebman / Yaron Herman** Théâtre des Louvrais p.43  
**Des traces d'absence sur le chemin** Théâtre des Arts p.15  
**Des traces d'absence sur le chemin** Auditorium de Coulanges p.15  
**Lettres d'amour de 0 à 10** Théâtre des Louvrais p.16  
20 **Imbizo e Mazweni** Théâtre des Louvrais p.30

## JANVIER

**Pierre-la-Tignasse** Théâtre des Arts p.55  
**Occupations** Théâtre des Louvrais p.56  
**Tu supposes un coin d'herbe** Théâtre des Arts p.57  
22 **Deux "Sacres du printemps"** Théâtre des Louvrais p.58  
25 **Peplum** Théâtre des Louvrais p.59  
**Après la répétition** Théâtre des Louvrais p.17

THÉÂTRE

DANSE

MUSIQUES / CHANSON

PÉRIPHÉRIQUE

EXPOSITIONS

# CALENDRIER DE LA SAISON

## FÉVRIER

p.60	Théâtre des Louvrais	<b>Protokol Prokop</b>	2
p.18	Théâtre des Arts	<b>La Fabrique de violence</b>	
p.44	Théâtre des Louvrais	<b>Tangaria Quartet - Richard Galliano</b>	8
p.63	Théâtre des Arts	<i>rencontre avec Jo Vargas</i>	9
p.45	Centre Culturel L'Imprévu	<b>Mayra Andrade</b>	9
p.19	Théâtre des Louvrais	<b>Andromaque</b>	
p.46	Théâtre des Louvrais	<b>Piano Campus</b>	17
p.20	Théâtre des Louvrais	<b>Le Cirque Invisible</b>	

## MARS

p.39	Théâtre des Arts	<b>Quatuor de guitares Arcas</b>	14
p.15	ville de Bray et Lû	<b>Des traces d'absence sur le chemin</b>	15
p.21	Théâtre des Arts	<b>Les Figurants</b>	
p.22	L'Observatoire	<b>Historias pequeñas</b>	
p.47	Forum des Arts et des Loisirs	<b>Heeendriix !!</b>	29

## AVRIL

p.32	Théâtre des Louvrais	<b>Nikolaï's Dance Theatre</b>	
p.64	Théâtre des Louvrais	<i>rencontre avec Franck Mercky</i>	5
p.48	Théâtre de Jouy	<b>Remix/Tinguett</b>	8
p.33	Théâtre des Arts	<b>Idiotas</b> <i>(titre provisoire)</i>	
p.49	Théâtre des Louvrais	<b>Rencontres musicales CRR</b>	13
p.23	Théâtre des Louvrais	<b>L'échange</b>	
p.24	Théâtre des Arts	<b>Les sorcières</b>	

## MAI

p.34	Théâtre des Louvrais	<b>Terrain Vague</b>	
p.35	ILEPS / Théâtre des Arts	<b>Renc'Art Danses</b>	
p.50	Théâtre des Louvrais	<b>Ismaël Lo</b>	13
p.25	Théâtre 95	<b>Voilà</b>	
p.51	Théâtre des Arts	<b>Nils Petter Molvær</b>	20
p.26	salle Jacques Prévert	<b>Une étoile pour Noël</b>	22
p.26	Théâtre des Arts	<b>Une étoile pour Noël</b>	23
p.36	Théâtre des Louvrais	<b>Les rêves de Karabine Klaxon</b>	

## JUIN

p.39	Théâtre des Arts	<b>Quintette Eterna</b>	21
------	------------------	-------------------------	----



septembre

mise en espace  
**Monique Hervouët**  
regards artistiques  
des trois nouveaux  
artistes en résidence  
**Yves Beaunesne**  
**Nasser Martin-Gousset**  
**François Méchali**

- 1
- 2
- 3
- 4
- 5
- 6
- 7
- 8
- 9
- 10
- 11
- 12
- 13
- 14
- 15
- 16
- 17
- 18
- 19
- 20
- 21
- 22
- 23
- 24
- 25
- 26
- 27
- 28
- 29
- 30

19h30

C'est un vrai plaisir de se retrouver à la rentrée ! De découvrir en une seule soirée le menu alléchant de toute une saison de danse, de théâtre, de musique, de chanson,

## ouverture de la saison

de marionnette, d'opéra, de slam... Monique Hervouët a conçu le plus complet et le plus léger des vagabondages à travers plus d'une quarantaine de spectacles qui nourriront vos désirs esthétiques tout au long de l'année. Autour d'un buffet convivial, il sera loisible de discuter à bâtons rompus, de commenter cette nouvelle saison et de rêver de rendez-vous riches de promesses...

**Bienvenue !**  
**Trois nouveaux artistes en résidence.**  
La résidence est un soutien à des créateurs mais aussi le creuset de croisements fructueux, de rencontres organisées ou inopinées entre des univers parallèles, d'échanges avec un public très élargi.

> L'apostrophe / Théâtre des Louvrais - Pontoise

entrée libre sur réservation



# THÉÂTRE



## > L'apostrophe / Théâtre des Louvrais

### ■ Faut pas payer !

DARIO FO

### ■ Les gardiens du rêve

ELSA SOLAL

### ■ Dans le rôle de la victime

OLEG ET VLADIMIR PRESNIAKOV

### ■ Lettres d'amour de 0 à 10

SUSIE MORGENSTERN

### ■ Après la répétition

INGMAR BERGMAN

### ■ Andromaque

JEAN RACINE

### ■ Le Cirque Invisible

VICTORIA CHAPLIN ET JEAN-BAPTISTE THIÉRRÉE

### ■ L'Échange

PAUL CLAUDEL

## > L'apostrophe / Théâtre des Arts

### ■ Musique à déguster

CHRISTOPHE GALLAND / MARIE-PIERRE BRÉBANT

### ■ Des traces d'absence...

FRANÇOISE DU CHAXEL

### ■ La Fabrique de violence

JAN GUILLOU

### ■ Les Figurants

JOSÉ SANCHIS SINISTERRA

### ■ Les sorcières

ROALD DAHL

### ■ Une étoile pour Noël

NASSER DJEMAI

## Yves Beaunesne metteur en scène en résidence



Le metteur en scène Yves Beaunesne a déjà présenté certaines de ses pièces à L'apostrophe les saisons passées. Cette fréquentation a fini par se concrétiser en résidence. Il accompagnera ses créations des trois prochaines saisons, à commencer par *L'Echange* de Claudel puis *Le Canard sauvage* d'Ibsen et sans doute un *Roméo et Juliette* à l'horizon 2009-2010. Ateliers pédagogiques autour du processus de création, autour des métiers du spectacle (décors, costumes...) : autant d'actions culturelles pour mieux découvrir le monde du théâtre.

à partir de 15 ans



Des femmes en colère contre la hausse des prix dévalisent un supermarché et cachent sous leur manteau le fruit de leur larcin. Après, allez expliquer à des maris plutôt stricts les raisons d'une grossesse si soudaine ! Depuis *Lysistrata* d'Aristophane, la révolte des femmes est un argument théâtral assez récurrent. Avec *Faut pas payer !*, Dario Fo, prix Nobel de littérature en 1997, fait dans la farce sociale, une

## Faut pas payer !

DARIO FO - JACQUES NICHET

satire qui tourne en dérision les injustices sociales pour mieux les déborder. La mise en scène de Jacques Nichet, appuyée par un trio à cordes, tire cette farce vers le vaudeville le plus échevelé en faisant éclater le rire salvateur de la révolte.

THÉÂTRE

octobre

texte  
Dario Fo 1  
mise en scène  
Jacques Nichet 2  
texte français  
Valeria Tasca 3 ← 20h30  
Toni Cecchinato 4 ← 19h30  
avec  
Mouss Zouheyri 5  
Stéphane Facco 6  
Marie-Christine Orry 7  
Philippe Fretun 8  
Sabrina Kouroughli 9  
Jean-Jacques Duquesnoy 10  
musiciens  
Fabrice Dang Van Nhan 11  
Laurent Guitton 12  
Malik Richeux 13  
14  
15  
16  
17  
18  
19  
20  
21  
22  
23  
24  
25  
26  
27  
28  
29  
30  
31

> L'apostrophe / Théâtre des Louvrais - Pontoise

places individuelles

plein	réduit	groupe
20 €	16 €	9 €

abonnements individuels

L'	libre parcours	fugueur	escapade
14 €	10 €	7 €	5 €

abonnements groupes

L'échappée	petit fugueur
7 €	7 €

L'appétit s'annonce par un peu de langueur dans l'estomac et une légère sensation de fatigue

THÉÂTRE  
MUSICAL

octobre

1  
2  
3  
4  
5  
6  
7  
8  
9  
10  
11  
12  
13  
14  
15  
16  
17  
18  
19  
20  
21  
22  
23  
24  
25  
26  
27  
28  
29  
30  
31

20h30 →

**mise en scène**  
**Christophe Galland**  
**direction musicale**  
**Marie-Pierre Brébant**  
**scénographie**  
**Denis Fruchaud**  
**soprano**  
**Mathilde Etienne**  
**baryton**  
**Nicolas Rouault**  
**violon**  
**Sophie Iwamura**  
**flûtes**  
**François Lazarevitch**  
**Théorbe**  
**guitare baroque**  
**Miguel Henry**  
**viole de gambe**  
**Federico Yàcubsohn**  
**clavecin**  
**Marie-Pierre Brébant**  
Ensemble Sept mesures  
de soie / cie Christophe  
Galland

EN PARTENARIAT AVEC  
**Théâtre 95**  
**Festival Baroque de**  
**Pontoise**

DANS LE CADRE DE



Ce menu ne manquera pas de nous faire saliver... Un scénario d'aujourd'hui mêle des ingrédients musicaux de l'âge baroque (Bernier, Desfontaines, Mouret, Rameau...) et des épices textuelles (Brillat-Savarin, Rabelais...) autour du boire et du manger.

## Musique à déguster ou l'appétit en question

CHRISTOPHE GALLAND / MARIE-PIERRE BRÉBANT

Deux chanteurs et cinq instrumentistes occupent la scène pour dévoiler le goût et l'appétit, évoquer cette nécessité vitale qui fait notre humaine condition. Pas d'illustration de chansons à boire mais un vrai moment de théâtre musical !

> L'apostrophe / Théâtre des Arts - Cergy-centre

places individuelles

plein	réduit	groupe
20 €	16 €	9 €

abonnements individuels

L'	libre parcours	fugueur	escapade
14 €	10 €	7 €	5 €

abonnements groupes

L'échappée	petit fugueur
7 €	7 €

Mémoire à vif : l'aboutissement artistique d'un travail de mémoire  
autour de la sombre nuit du 8 au 9 novembre 2005...



Pendant des mois, Elsa Solal a recueilli témoignages et avis de Cergypointains de tous horizons sur l'incendie criminel dont a été victime le Théâtre des Louvrais en novembre 2005 tandis que Jeanne Champagne sollicitait différents ateliers d'écriture sur le même sujet. De cette *Mémoire à vif* est né un texte théâtral qui

## Les gardiens du feu

ELSA SOLAL - JEANNE CHAMPAGNE

interroge les émotions artistiques générées par l'histoire belle et tragique à la fois de L'apostrophe à Cergy-Pontoise et dans le Val-d'Oise. Une part de la mémoire collective d'un territoire confrontée aux enjeux de la place du théâtre dans la cité aujourd'hui et demain.

- **jeudi 11 octobre / 19h30** - répétition publique
- **jeudi 25 octobre** - rencontre avec l'équipe artistique à l'issue de la représentation

texte  
**Elsa Solal**  
mise en scène  
**Jeanne Champagne**  
(distribution en cours)  
compagnie Théâtre  
Ecoute

**L'événement !**  
· le spectacle  
· un **numéro spécial**  
Vivre en Val d'Oise,  
témoin des réactions  
artistiques  
· un **DVD** réalisé par  
Tournesol Production :  
de l'incendie à la  
réouverture

THÉÂTRE  
création

octobre

DANS LE CADRE D'UN  
projet d'intégration  
républicaine  
par la culture  
soutenu par l'Etat

← 20h30

← 19h30

> L'apostrophe / Théâtre des Louvrais - Pontoise

places individuelles

plein	réduit	groupe
11 €	8 €	5 €

abonnements individuels

L'	libre parcours	fugueur	escapade
8 €	6 €	5 €	3 €

abonnements groupes

L'échappée	petit fugueur
4 €	4 €

THÉÂTRE

novembre

- 1
- 2
- 3
- 4
- 5
- 6
- 7
- 8
- 9
- 10
- 11
- 12
- 13
- 14
- 15
- 16
- 17
- 18
- 19
- 20
- 21
- 22
- 23
- 24
- 25
- 26
- 27
- 28
- 29
- 30

15h30-20h30 →

20h30 →

15h30 →

15h30 →

texte  
**Claude-Henri Buffard**  
 mise en scène  
**Moïse Touré**  
 avec  
**Nathalie Nell**  
**Dominique Laidet**  
 compagnie Les inachevés - laboratoire mobile de création



Face à la probable survenue du pire, dans ces moments de l'Histoire où les forces inhumaines sont prêtes à l'emporter, une femme décide de partir. Elle doit se

## La minute de silence

CLAUDE-HENRI BUFFARD - LES INACHEVÉS

confronter à toutes les incrédulités et aux lâchetés, incarnées par son professeur de mari. Ecrite en 1991, quelques années après le suicide de Primo Levi, l'indispensable auteur de *Si c'est un homme*, *La Minute de silence* est une tentative, selon son auteur, de "rendre compte de l'impossible réconciliation de l'être humain avec lui-même après Auschwitz". Une pièce courte qui remue le silence.

■ atelier d'écriture commun entre le Lycée Montesquieu d'Herblay et le Lycée du Grand Cerf de Bezons (voir p. 68)

### > Lycée Montesquieu - Herblay

places individuelles

plein	réduit	groupe
11 €	8 €	5 €

abonnements individuels

L'	libre parcours	fugueur	escapade
8 €	6 €	5 €	3 €

abonnements groupes

L'échappée	petit fugueur
4 €	4 €



Le héros, Valya, qui travaille à la police criminelle comme victime dans les reconstitutions judiciaires, souffre par ailleurs du syndrome d'Hamlet ! Quand la scène contemporaine russe, servie par un jeune metteur en scène lituanien, se déchaîne sur de la musique pop, cela donne *Dans le rôle de la victime*, prétexte à une satire endiablée de la réalité des pays de l'Est. Humour caustique, langage cru, scènes surréalistes, ce

## Dans le rôle de la victime

OLEG ET VLADIMIR PRESNIAKOV - OSKARAS KORSUNOVAS

d rôle d'Hamlet d'après la chute du Mur est une vraie découverte.

AVEC L'AIDE DE

● NDA

en lituanien surtitré

texte

Oleg Presniakov

Vladimir Presniakov

mise en scène

Oskaras Korsunovas

traduction

Gilles Morel

avec

Airida Gintautaitė

Algirdas Dainavičius

Audrius Nakas

Dainius Gavenonis

Dalia Brenciute

Dalia Micheleviciute

Darius Gumauskas

Egle Mikulionyte

Julius Zalakevicius

Kostas Smoriginas

Ramunas Rudokas

Ruta Butkute

Rytis Saladzius

Vaidotas Martinaitis

Théâtre d'Art de Moscou

THÉÂTRE

novembre

1  
2  
3  
4  
5  
6  
7  
8  
9  
10  
11  
12  
13  
14  
15  
16  
17  
18  
19  
20  
21  
22  
23  
24  
25  
26  
27  
28  
29  
30

← 20h30

← 20h30

> L'apostrophe / Théâtre des Louvrais - Pontoise

places individuelles

plein	réduit	groupe
16 €	13 €	8 €

abonnements individuels

L'	libre parcours	fugueur	escapade
11 €	8 €	6 €	4 €

abonnements groupes

L'échappée	petit fugueur
6 €	6 €

# L'apostrophe <CROISEMENTS> Théâtre 95

L'apostrophe et le Théâtre 95 croisent leurs regards et leurs envies sur la création théâtrale et l'écriture contemporaine. Une manière de créer des passerelles pour mieux porter l'artiste d'aujourd'hui.

THÉÂTRE  
création

décembre

- 1
- 2
- 3
- 4
- 20h30 → 5
- 19h30 → 6
- 20h30 → 7
- 8
- 20h30 → 10
- 20h30 → 11
- 12
- 13
- 21h00 → 14
- 21h00 → 15
- 16
- 17
- 18
- 19
- 20
- 21
- 22
- 23
- 24
- 25
- 26
- 27
- 28
- 29
- 30
- 31

texte  
**Françoise du Chaxel**  
 mise en scène  
**Sylvie Ollivier**  
 avec  
**Marilu Bisciglia**  
**Mélo die Marcq**  
**Daniel Schröpfer**  
**Tania Torrens**  
**Philippe Risler**  
**Evelyne Bork**  
*(distribution en cours)*  
 le chœur des habitants  
**Comédiens amateurs**  
 scénographie  
**Nicolas Simonin**  
 Elia Compagnie

REPRISE À BRAY ET LÛ  
 ■ 14 mars  
 générale publique  
 ■ 15 mars / 20h30  
 représentation

EN PARTENARIAT AVEC  
**Ville de Gonesse**  
**Château de**  
**La Roche Guyon**

*Juste ce qu'il faut pour dire  
toute l'étendue de la condition humaine*



Une belle rencontre en 2004 entre Sylvie Ollivier et Françoise du Chaxel dans le cadre des "Nouvelles écritures scéniques" du Théâtre 95, où la première a mis en voix la pièce de la seconde.

Cette pièce évoque les retrouvailles, un soir de réveillon à l'aube du XXI<sup>ème</sup> siècle, d'amis

## Des traces d'absence sur le chemin

FRANÇOISE DU CHAXEL - SYLVIE OLLIVIER

qui s'étaient perdus de vue pendant quelques années. Les émotions, les souvenirs et les silences esquissent la silhouette d'existences ordinaires entre la ville et le village, la ferme et le café, devant les habitants assemblés en chœur. Comment la pudeur, la suggestion mais l'humour aussi donnent à voir la beauté tragique de la vie.

- mardi 4 décembre / 19h30 - générale publique
- jeudi 6 décembre - rencontre avec l'équipe artistique à l'issue de la représentation

> L'apostrophe / Théâtre des Arts - Cergy-centre (5 au 11)

> Auditorium de Coulanges - Gonesse (14 et 15) / réservations 01 34 45 97 60

CROISEMENTS - 2 spectacles : plein 25 € réduit 22 € - groupe 20 €

places individuelles

plein	réduit	groupe
11 €	8 €	5 €

abonnements individuels

L'	libre parcours	fugueur	escapade
8 €	6 €	5 €	3 €

abonnements groupes

L'échappée	petit fugueur
4 €	4 €

SPECTACLE EN FAMILLE  
à partir de 8 ans



THÉÂTRE

décembre

texte  
**Susie Morgenstern**  
mise en scène  
**Christian Duchange**  
avec  
**Anne Cuisenier**  
**Bernard Daisey**  
compagnie L'Artifice

1  
2  
3  
4  
5  
6 ← 14h30  
7 ← 14h30  
8 ← 17h00  
9  
10  
11  
12  
13  
14  
15  
16  
17  
18  
19  
20  
21  
22  
23  
24  
25  
26  
27  
28  
29  
30  
31

Deux comédiens-conteurs évoquent la vie d'un enfant, sa quête du sens de la vie entre passé et avenir, variations autour de la délicate question du pourquoi et pour qui grandir. Conte de la filiation et de la transmission, *Lettres d'amour de 0 à 10* est

## Lettres d'amour de 0 à 10

SUSIE MORGENSTERN - CHRISTIAN DUCHANGE

aussi l'histoire d'une amitié qui fait réfléchir et qui transforme Ernest, l'enfant de la solitude. Une histoire où la lumière et la musique jouent leur rôle de révélateurs de sens et d'émotion.

> L'apostrophe / Théâtre des Louvrais - Pontoise

places individuelles

plein	réduit	groupe
13 €	8 €	6 €

abonnements individuels

L'	libre parcours	fugueur	escapade
8 €	6 €	5 €	4 €

abonnements groupes

L'échappée	petit fugueur
5 €	5 €



THÉÂTRE

janvier

1  
2  
3  
4  
5  
6  
7  
8  
9  
10  
11  
12  
13  
14  
15  
16  
17  
18  
19  
20  
21  
22  
23  
24  
25  
26  
27  
28  
29  
30  
31

texte

Ingmar Bergman

mise en scène

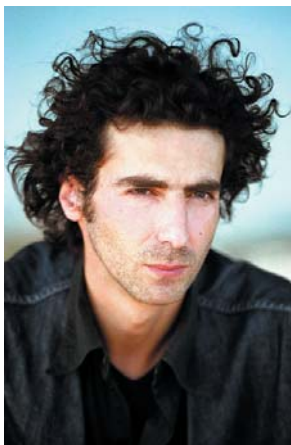
Laurent Lafargue

avec

Didier Bezace

Marianne Denicourt

Céline Salette



Un metteur en scène vieillissant est plongé dans ses souvenirs et rejoue les moments forts de sa vie, entouré par

deux comédiennes, mis en scène par un artiste talentueux nous ayant déjà donné de

## Après la répétition

INGMAR BERGMAN - LAURENT LAFARGUE

belles versions d'oeuvres majeures (*Les géants de la montagne*, *l'an passé*). Soucis de mise en scène, passion pour les comédiens et comédiennes qui font le piment de sa vie d'artiste se mêlent à ses réflexions plus personnelles, aux hantises de son être intime. Bâti sur le téléfilm de Bergman, sorti en 1983, ce spectacle en suit la trame très théâtrale et, au bout du compte, interroge les rapports entre la réalité et la fiction.

20h30 →

29

20h30 →

30

> L'apostrophe / Théâtre des Louvrais - Pontoise

places individuelles

plein	réduit	groupe
20 €	16 €	9 €

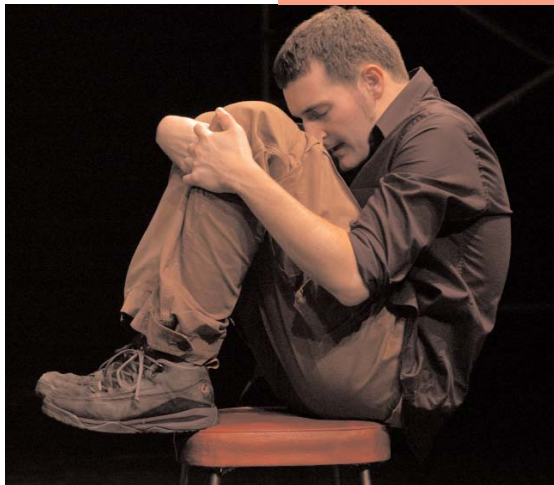
abonnements individuels

L'	libre parcours	fugueur	escapade
14 €	10 €	7 €	5 €

abonnements groupes

L'échappée	petit fugueur
7 €	7 €

SPECTACLE EN FAMILLE  
à partir de 12 ans



La violence n'est ni un concept ni un phénomène marginal mais un objet théâtral, adapté dans ce spectacle du récit de l'auteur suédois Jan Guillou, *La Fabrique de violence*, très remarqué lors de sa sortie dans son pays et de sa traduction dans de

## La Fabrique de violence

JAN GUILLOU - TIINA KAARTAMA

nombreux autres pays. L'adaptation théâtrale pour un seul interprète montre la violence dans toute son inhumanité sans jamais forcer le trait, une gangrène, une corruption. Cette victime résistante sait susciter notre émotion et provoquer notre réflexion.

### RENDEZ-VOUS À PARTAGER EN FAMILLE

■ **samedi 9 février** à l'issue de la représentation  
débat autour de la violence : **confrontez vos avis, vos expériences...** pour que le dialogue et l'écoute prennent le devant de la scène.

> L'apostrophe / Théâtre des Arts - Cergy-centre

THÉÂTRE

février

texte  
**Jan Guillou** 1  
mise en scène  
**Tiina Kaartama** 2  
traduction  
**Philippe Bouquet** 3  
avec  
**Christophe Caustier** 4  
compagnie La Métonymie 5  
6 ← 14h30  
7 ← 14h30-19h30  
8 ← 14h30  
9 ← 17h00

10  
11  
12  
13  
14  
15  
16  
17  
18  
19  
20  
21  
22  
23  
24  
25  
26  
27  
28  
29

#### places individuelles

plein	réduit	groupe
13 €	8 €	6 €

#### abonnements individuels

L'	libre parcours	fugueur	escapade
8 €	6 €	5 €	4 €

#### abonnements groupes

L'échappée	petit fugueur
5 €	5 €

THÉÂTRE

février

- 1
- 2
- 3
- 4
- 5
- 6
- 7
- 8
- 9
- 10
- 11
- 12
- 20h30 → 13
- 19h30 → 14
- 20h30 → 15
- 16
- 17
- 18
- 19
- 20
- 21
- 22
- 23
- 24
- 25
- 26
- 27
- 28
- 29

texte  
**Jean Racine**  
 mise en scène  
**Declan Donnellan**  
 avec  
**Camille Cayol**  
**Christophe Grégoire**  
**Camille Jappy**  
**Xavier Boiffier**  
**Romain Cottard**  
**Dominique Charpentier**  
**Anne Rotger**  
**Vincent de Bouard**  
**Sylvain Levitte**

EN PARTENARIAT AVEC  
**Ville de**  
**Saint-Ouen-l'Aumône**  
 (le 15 février)

à partir de 15 ans



La célèbre tragédie de Racine ne cesse de hanter les metteurs en scène contemporains, de Pierre Dux à Daniel Mesguich. Declan Donnellan, fondateur avec Nick Ormerod de la compagnie Cheek by Jowl,

## Andromaque

JEAN RACINE - DECLAN DONNELLAN

est un habitué des adaptations de grands classiques du théâtre occidental. Dans *Andromaque*, il s'intéresse avant tout au rapport enfants-parents dans cette famille qui descend des héros de la Guerre de Troie. "Subversif, surprenant, Racine met à nu, avec une logique implacable, le répertoire des déceptions de nous-mêmes" analyse finalement le metteur en scène.

> L'apostrophe / Théâtre des Louvrais - Pontoise

places individuelles

plein	réduit	groupe
24 €	18 €	9 €

abonnements individuels

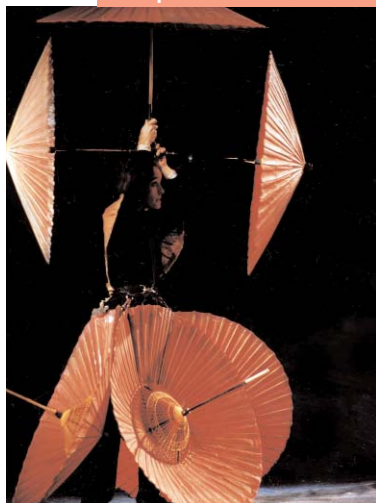
L'	libre parcours	fugueur	escapade
17 €	12 €	8 €	6 €

abonnements groupes

L'échappée	petit fugueur
8 €	8 €

Beauté de la magie et des métamorphoses infinies,  
ce cirque est une merveille !

à partir de 6 ans



THÉÂTRE  
CIRQUE

février

de et avec  
Victoria Chaplin  
Jean-Baptiste Thiérrée

1  
2  
3  
4  
5  
6  
7  
8  
9  
10  
11  
12  
13  
14  
15  
16  
17  
18  
19  
20  
21  
22  
23  
24  
25  
26  
27  
28  
29

← 19h30

← 20h30

← 17h00

Ce sont deux précurseurs du cirque moderne, tour à tour créateurs du Cirque Bonjour, puis du Cirque Imaginaire et enfin du Cirque Invisible. En plus de trente ans, le comédien révolutionnaire et la fille de l'inégalable Charlie Chaplin ont fait le tour du monde avec leurs numéros d'illusionnistes, de faiseurs de rêves. Ils ne sont pas

## Le Cirque Invisible

VICTORIA CHAPLIN / JEAN-BAPTISTE THIÉRRÉE

EN PARTENARIAT AVEC  
RGB 99.2

deux sur scène mais autant de personnages éclosoient d'un imaginaire chatoyant, d'un bestiaire fabuleux. Et contrairement à ce qu'on pourrait croire, ce Cirque Invisible est plutôt remuant, drôle et enchanteur !

> L'apostrophe / Théâtre des Louvrais - Pontoise

places individuelles

plein	réduit	groupe
20 €	16 €	9 €

abonnements individuels

L'	libre parcours	fugueur	escapade
14 €	10 €	7 €	5 €

abonnements groupes

L'échappée	petit fugueur
7 €	7 €

Qui sont ces êtres anonymes et obscurs que le dramaturge jette sans ménagement dans l'arène de l'action ?

THÉÂTRE

mars

1  
2  
3  
4  
5  
6  
7  
8  
9  
10  
11  
12  
13  
14  
15  
16  
17  
18  
19  
20  
21  
22  
23  
24  
25  
26  
27  
28  
29  
30  
31

20h30 →

20h30 →

texte

José Sanchis Sinisterra

mise en scène

Jean-Paul Wenzel

traduction

Geneviève Lachery-Théron

avec

Felipe Castro

David Gobet

Hélène Hudovernik

Doris Ittig

Yves Jenny

Anne-Loyse Joye

David Marchetto

Romina Soria-Castellano

Claude Thébert

(distribution en cours)



De la rencontre déterminante et féconde du metteur en scène Jean-Paul Wenzel, ancien co-directeur du Centre dramatique national de Montluçon/Les Fédérés et d'élèves de l'Ecole supérieure d'art drama-

## Les Figurants

JOSÉ SANCHIS SINISTERRA - JEAN-PAUL WENZEL

tique de Genève sont nés la compagnie Intermèdes et ce projet d'adaptation du texte de Sinisterra *Les Figurants*. Cette révolte des sans-grades du théâtre est un prétexte à interroger le rôle de l'artiste aujourd'hui mais aussi la pérennité des utopies politiques et artistiques. Cette aventure collective, servie par une parole drôle et légère, se demande "que faire" sans donner de réponses définitives.

■ **mardi 18 mars** - rencontre avec l'équipe artistique à l'issue de la représentation

■ stage et atelier avec Jean-Paul Wenzel et Arlette Namiand (voir p. 68)

EN PARTENARIAT AVEC  
RGB 99.2

> L'apostrophe / Théâtre des Arts - Cergy-centre

places individuelles

plein	réduit	groupe
20 €	16 €	9 €

abonnements individuels

L'	libre parcours	fugueur	escapade
14 €	10 €	7 €	5 €

abonnements groupes

L'échappée	petit fugueur
7 €	7 €

PUBLIC JEUNE  
à partir de 6 ans



mise en scène et jeu

Hugo Suarez

Ines Pasic

Création Compagnie

Hugo e Ines

THÉÂTRE

mars

Quelques objets, mais aussi toutes les parties du corps incarnent ces "petites histoires" de la vie ordinaire et extraordinaire. Ines Pasic et Hugo Suarez tournent depuis vingt ans autour du monde avec leur incroyable théâtre d'objet et de mime. Ces manipulateurs hors pair inventent avec

## Historias pequeñas

HUGO SUAREZ / INES PASIC

leurs mains, leurs doigts, leurs pieds, voire un nombril, des personnages amusants et émouvants pour le plus grand plaisir d'un public ébahi.

EN PARTENARIAT AVEC

Ville de Cergy

DANS LE CADRE DU PROJET

**Pestacles**

Ouvrir les yeux et les Oreilles...

← 15h00

← 9h30-14h30

> L'Observatoire - Cergy Axe Majeur / Horloge

places individuelles

plein	réduit	groupe
11 €	8 €	5 €

abonnements individuels

L'	libre parcours	fugueur	escapade
8 €	6 €	5 €	3 €

abonnements groupes

L'échappée	petit fugueur
4 €	4 €

THÉÂTRE

avril

1  
2  
3  
4  
5  
6  
7  
8  
9  
10  
11  
12  
13  
14  
15  
16  
17  
18  
19  
20  
21  
22  
23  
24  
25  
26  
27  
28  
29  
30

20h30 →

20h30 →

ARTISTE EN RÉSIDENCE

texte

**Paul Claudel**

mise en scène

**Yves Beaunesne**

avec

**Nathalie Richard**

**Alain Libolt**

**Lazare Herson-Macarel**

**Julie Nathan**

compagnie de  
la Chose Incertaine



A sa façon, Yves Beaunesne s'intéresse aux femmes et à la passion. Après avoir monté, ces dernières années, *Dommage qu'elle soit une putain* de John Ford (présentée, il y a deux saisons) puis *Le Partage de Midi* de Claudel où la grâce de Marina

## L'Échange

PAUL CLAUDEL - YVES BEAUNESNE

Hands fut très remarquée à la Comédie Française la saison dernière, le metteur en scène belge, en résidence à partir de cette saison à L'apostrophe, achève son diptyque claudélien avec *L'Échange*. Après sa création à Liège en décembre, la scène nationale accueille ce drame lyrique d'un jeune poète. "*Claudé, c'est le théâtre paroxistique.*" estime Yves Beaunesne.

EN PARTENARIAT AVEC  
RGB 99.2

> L'apostrophe / Théâtre des Louvrais - Pontoise

places individuelles

plein	réduit	groupe
20 €	16 €	9 €

abonnements individuels

L'	libre parcours	fugueur	escapade
14 €	10 €	7 €	5 €

abonnements groupes

L'échappée	petit fugueur
7 €	7 €

SPECTACLE EN FAMILLE  
à partir de 8 ans



Pour la première fois, le conte *Sacrées Sorcières* de Roald Dahl, déjà adapté pour le cinéma et le théâtre par les Anglo-Saxons, bénéficie d'une adaptation scénique française. C'est l'histoire merveilleuse,

## Les sorcières

ROALD DAHL - SYLVAIN MAURICE

drôle et cruelle d'un jeune garçon qui déjoue un complot mondial de sorcières. Une quarantaine de marionnettes dans un décor conçu comme une machine à jouer, trois acteurs-manipulateurs, deux musiciens, des chansons et de la magie : les ingrédients d'un spectacle complet entre réalité et imaginaire.

THÉÂTRE  
MARIONNETTES

avril

texte  
Roald Dahl  
mise en scène  
Sylvain Maurice  
adaptation  
David Wood  
avec  
Nadine Berland  
Laure Bonnet  
Cyril Bourgeois  
musiciens  
Laurent Grais  
Dayan Korolic

1  
2  
3  
4  
5  
6  
7  
8  
9  
10  
11  
12  
13  
14  
15  
16  
17  
18  
19  
20  
21  
22  
23  
24  
25  
26  
27  
28  
29  
30

← 14h30  
← 14h30  
← 9h30-14h30  
← 17h00

EN PARTENARIAT AVEC  
Ville de Cergy

DANS LE CADRE DU PROJET

**Pestacles**  
Ouvrir les yeux et les Oreilles...

> L'apostrophe / Théâtre des Arts - Cergy-centre

places individuelles

plein	réduit	groupe
13 €	8 €	6 €

abonnements individuels

L'	libre parcours	fugueur	escapade
8 €	6 €	5 €	4 €

abonnements groupes

L'échappée	petit fugueur
5 €	5 €



## L'apostrophe <CROISEMENTS> Théâtre 95

L'apostrophe et le Théâtre 95 croisent leurs regards et leurs envies sur la création théâtrale et l'écriture contemporaine. Une manière de créer des passerelles pour mieux porter l'artiste d'aujourd'hui.

THÉÂTRE

mai

1  
2  
3  
4  
5  
6  
7  
8  
9  
10  
11  
12  
13  
14  
15  
16  
17  
18  
19  
20  
21  
22  
23  
24  
25  
26  
27  
28  
29  
30  
31

21h00

21h00

21h00

21h00

21h00

*Tout ce qu'on peut trouver derrière les apparences  
anodines de la réalité*

texte

**Philippe Minyana**

mise en scène

**Florence Giorgetti**

avec

**Hélène Foubert**

**Florence Giorgetti**

**Emilien Tessier**

*(distribution en cours)*



Des banalités d'usage échangées entre quatre personnages tissent le discours du temps qui passe. Mais, on connaît l'écriture de Philippe Minyana, auteur d'une quarantaine de pièces depuis 1980, à l'aise dans les détails suggestifs, dans les recoins de

## Voilà

**PHILIPPE MINYANA - FLORENCE GIORGETTI**

l'intime. Alors, il suffit d'un rien, un geste que l'on retient, un souvenir qui passe, pour que le quotidien dévoile son potentiel de merveilleux et que la réalité bascule soudainement dans un monde étrange et troublé.

> Théâtre 95 - Cergy-centre

**CROISEMENTS - 2 spectacles : plein 25 € réduit 22 € - groupe 20 €**

places individuelles

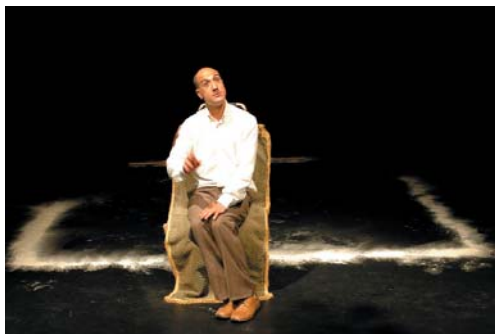
plein	réduit	groupe
16 €	13 €	8 €

abonnements individuels

L'	libre parcours	fugueur	escapade
11 €	8 €	6 €	4 €

abonnements groupes

L'échappée	petit fugueur
6 €	6 €



Le petit Nabil, fils d'un travailleur immigré qui ne cesse de lui répéter "Faut pas ti ressembles à moi", rêve de devenir Premier ministre... Nasser Djemaï interprète tous les personnages de cette satire sociale qui démonte les perversions de la fameuse

## Une étoile pour Noël ou l'ignominie de la bonté

NASSER DJEMAÏ - NATACHA DIET

intégration à la française sur fond d'égoïsme et de cruauté. A partir d'éléments autobiographiques, l'auteur-acteur dresse avec humour une galerie "d'ogres à visage humain" en évitant les pièges du pathos et de la caricature. Une pièce d'une puissance singulière.

texte, interprétation  
Nasser Djemaï  
mise en scène  
Natacha Diet  
musique  
Frédéric Minière

THÉÂTRE

mai

1  
2  
3  
4  
5  
6  
7  
8  
9  
10  
11  
12  
13  
14  
15  
16  
17  
18  
19  
20  
21  
22  
23  
24  
25  
26  
27  
28  
29  
30  
31

22 ← 21h00  
23 ← 20h30  
EN PARTENARIAT AVEC  
Ville de Gonesse

> salle Jacques Prévert - Gonesse (le 22) / réservations 01 34 45 97 60  
> L'apostrophe / Théâtre des Arts - Cergy-centre (le 23)

places individuelles

plein	réduit	groupe
13 €	8 €	6 €

abonnements individuels

L'	libre parcours	fugueur	escapade
8 €	6 €	5 €	4 €

abonnements groupes

L'échappée	petit fugueur
5 €	5 €

# DANSE



## > L'apostrophe / Théâtre des Louvrais

### ■ Ballet de Lorraine

P.RIBEIRO / M.GRAHAM / S.PETRONIO / R.MALIPHANT

### ■ Imbizo e Mazweni

CHRISTIAN RIZZO / ROBYN ORLIN

### ■ Nikolaïs Dance Theatre

ALWIN NIKOLAÏS

### ■ Terrain Vague

MOURAD MERZOUKI

### ■ Les rêves de Karabine Klaxon

CAROLYN CARLSON

## > L'apostrophe / Théâtre des Arts

### ■ Kathputli

ZAZIE HAYOUN

### ■ Idiotas (*titre provisoire*)

TOMÉO VERGÈS

### ■ Renc'Art Danses

## Nasser Martin-Gousset chorégraphe en résidence



Passé par le théâtre, le chorégraphe Nasser Martin-Gousset puise aussi dans le cinéma les images qui nourrissent son imagination créatrice. Il vient cette saison à L'apostrophe avec son fabuleux *Peplum* créé à la Biennale de Lyon en 2006. Il profitera de cette première année de résidence pour travailler à sa prochaine création, *Comedy*, mais aussi proposer aux Valdoisiens des activités pour les attirer vers la danse. Préparer une création avec un groupe formé ici, monter un spectacle jeune public, fusionner un projet entre les trois artistes résidents, travailler hors les murs... Nasser Martin-Gousset ne manque pas d'idées pour les trois saisons à venir !

SPECTACLE EN FAMILLE  
à partir de 6 ans



Au Rajasthan, le pays des princes de l'Inde du Nord-Ouest, un roi du VIII<sup>ème</sup> siècle se divertissait du spectacle des "poupées qui dansent", les marionnettes Kathputli, lors de ses nuits d'insomnie. Issu de cette tradition ancestrale, féerique et colorée, l'art du

## Kathputli

*danses et marionnettes du Rajasthan*

ZAZIE HAYOUN

Kathputli a été revisité par le metteur en scène Zazie Hayoun après un séjour chez les Bhatt, la caste des marionnettistes. Entre les scènes des petits métiers du quotidien et les attractions à la cour de l'empereur, les marionnettes déploient toute leur puissance évocatrice tandis qu'à l'avant-scène, une danseuse et des musiciens transmettent au public toutes les subtilités de ce spectacle époustoufflant.

DANSE  
MARIONNETTES

octobre

mise en scène  
Zazie Hayoun  
marionnettistes  
Vijay Bhat  
Zazie Ayoun  
Ishwar Mathur  
musiciens, chanteurs  
Vijay Bhat  
Sirandar Khan  
danseuse  
Vijay Laxmi

1  
2  
3  
4  
5  
6  
7  
8  
9 ← 14h30  
10 ← 14h30  
11 ← 14h30  
12  
13  
14  
15  
16  
17  
18  
19  
20  
21  
22  
23  
24  
25  
26  
27  
28  
29  
30  
31

> L'apostrophe / Théâtre des Arts - Cergy-centre

places individuelles

plein	réduit	groupe
13 €	8 €	6 €

abonnements individuels

L'	libre parcours	fugueur	escapade
8 €	6 €	5 €	4 €

abonnements groupes

L'échappée	petit fugueur
5 €	5 €

DANSE

octobre

20h30 →

- 1 . **White Feeling**  
chorégraphie  
**Paulo Ribeiro**
- 2 musique
- 3 **Danças Ocultas**
- 4 . **Steps in the Street**  
chorégraphie  
**Martha Graham**
- 5 musique
- 6 **Wallingford Riegger**
- 7 . **Broken Man**  
chorégraphie  
**Stephen Petronio**
- 8 musique
- 9 **Blixa Bargeld**
- 10 . **Two**  
chorégraphie  
**Russel Maliphant**
- 11 musique
- 12 **Andy Cowton**  
(distribution en cours)
- 13
- 14
- 15
- 16
- 17
- 18
- 19
- 20
- 21
- 22
- 23
- 24
- 25
- 26
- 27
- 28
- 29
- 30
- 31



La troupe talentueuse du Ballet de Lorraine propose une adaptation de quatre œuvres contemporaines mais de différentes époques et de différents thèmes, de la danseuse solo de *Two* emprisonnée dans une boîte de lumière aux dix danseurs de *White Feeling* entre le blanc qui porte toutes les

## Ballet de Lorraine

*White Feeling - Steps in the Street - Broken Man - Two*

autres couleurs et le feeling du corps médiateur. Un aperçu de très haut niveau de démarches artistiques singulières montrant la vitalité de la danse contemporaine.

> L'apostrophe / Théâtre des Louvrais - Pontoise

places individuelles

plein	réduit	groupe
20 €	16 €	9 €

abonnements individuels

L'	libre parcours	fugueur	escapade
14 €	10 €	7 €	5 €

abonnements groupes

L'échappée	petit fugueur
7 €	7 €



Le pantsula était une danse très en vogue dans les années quatre-vingt parmi les jeunes des townships sud-africains. La compagnie Via Katlehong a repris depuis 1992

## Imbizo e Mazweni

CHRISTIAN RIZZO / ROBYN ORLIN

cette tradition chorégraphique en la mêlant à d'autres danses sud-africaines, ce qui génère d'étonnantes similitudes avec la danse hip-hop, elle aussi mode d'expression alternatif à la violence. La compagnie a invité deux chorégraphes, Christian Rizzo, artiste aux multiples talents, et la Sud-Africaine Robyn Orlin, surnommée "L'irritation constante"... Deux pièces pour une rencontre électrique pleine de promesses.

■ Noël approche, c'est l'occasion de finir l'année 2007 ensemble autour d'un petit en-cas festif... Nous nous chargeons des amuse-gueules et vous des cadeaux ?

DANSE

décembre

chorégraphie  
Christian Rizzo  
Robyn Orlin  
avec  
Vusi Mdoyi  
Steven Faleni  
Mukhulu Motshale  
John Moloi  
Buru Isaac Mohlabane  
Mpho Malotana  
Mandla Fanie  
Tshepo Stanley Nchabeleng  
Xolani Loid Qwabe  
Via Katlehong Dance

1  
2  
3  
4  
5  
6  
7  
8  
9  
10  
11  
12  
13  
14  
15  
16  
17  
18  
19  
20  
21  
22  
23  
24  
25  
26  
27  
28  
29  
30  
31

← 19h30

> L'apostrophe / Théâtre des Louvrais - Pontoise

places individuelles

plein	réduit	groupe
16 €	13 €	8 €

abonnements individuels

L'	libre parcours	fugueur	escapade
11 €	8 €	6 €	4 €

abonnements groupes

L'échappée	petit fugueur
6 €	6 €

# escales en Val d'Oise

## danse

du 19 mars au 15 avril

Quand l'art chorégraphique conquiert un territoire, c'est Escales Danse en Val-d'Oise. Une période forte et unique pour les amateurs comme pour les novices.



Ce réseau, coordonné par l'Adiam Val-d'Oise et soutenu par le Conseil général et la Drac Île-de-France (Direction régionale des affaires culturelles), rassemble les envies de programmation danse de plusieurs villes du département et fait escale,

cette année, à L'apostrophe - Théâtre des Louvrais pour porter l'accueil d'un spectacle - hommage à Alwin Nikolaï's. Ce programme, présenté par la Ririe-Woodbury Company est assurément le moment fort de ce grand rendez-vous autour de la danse.

### > LES PARTENAIRES D'ESCALES DANSE EN VAL D'OISE 2008

Les structures culturelles des villes de **Beauchamp, Bezons, Cergy-Pontoise, Eaubonne, Enghien-les-Bains, Fosses, Franconville, Gonesse, Herblay, Louvres, Marly-la-Ville, Saint-Gratien, Sannois, Taverny**

à partir de 10 ans



Cinq moments dans l'œuvre protéiforme d'Alwin Nikolais (1919-1993), qualifié de chorégraphe de l'abstraction, un des grands de la danse contemporaine américaine au même titre que Martha Graham ou Merce Cunningham. Ce somptueux programme, proposé par la compagnie de Murray Louis, le plus proche collaborateur et inspirateur du chorégraphe, est un vrai cadeau qui, de 1953 (*Noumenon Mobilus*)

## Nikolais Dance Theatre

*Crucible - Liturgies - Tensile Involvement  
Noumenon Mobilus - Mechanical Organ*

à 1985 (*Crucible*) nous dévoile toute la palette du maître qui visait le théâtre total, ses audaces visuelles et sonores comme son attention primordiale au mouvement. "Le danseur, disait Nikolais, est finalement le spécialiste capable de ressentir, de percevoir et d'exécuter le mouvement."

DANSE

avril

Ririe - Woodbury  
Dance Company

direction

Murray Louis  
Alberto Del Saz

1 ← 20h30  
2 ← 14h30-20h30  
3 ← 14h30-20h30  
4 ← 14h30-20h30  
5 ← 20h30

EN PARTENARIAT AVEC  
LES STRUCTURES CULTU-  
RELLES DES VILLES DE

Beauchamp, Bezons  
Cergy-Pontoise  
Enghien-les-Bains  
Eragny-sur-Oise  
Fosses, Franconville  
Gonesse, Herblay  
Louvres, Marly-la-Ville  
RGB 99.2

DANS LE CADRE DE

escales en Val d'Oise  
danse

> L'apostrophe / Théâtre des Louvrais - Pontoise

places individuelles

plein	réduit	en matinée
12 €	8 €	5 €



DANSE  
CRÉATION

avril

1  
2  
3  
4  
5  
6  
7  
8  
9  
10  
11  
12  
13  
14  
15  
16  
17  
18  
19  
20  
21  
22  
23  
24  
25  
26  
27  
28  
29  
30

19h30

20h30

direction artistique  
**Toméo Vergès**  
avec  
**Julien Fouché**  
**Sandrine Maisonneuve**  
**Alvaro Morell**  
**Marc Lacourt**  
**Toméo Vergès**  
compagnie Man Drake



A la tête de sa compagnie Man Drake depuis 1992, Toméo Vergès, interprète des plus fameux chorégraphes dont Maguy Marin (le célèbre *May B*), Charles Cré-ANGE ou François Verret, revient en 2008 avec une nouvelle création, *Idiotas*, une pièce pour cinq interprètes qui incarnent

## Idiotas (titre provisoire)

TOMÉO VERGÈS

diverses figures de l'idiot. Cette exploration de l'idiotie, entre tragique et comique, réel et virtuel, se veut une réponse à la violence ambiante, la légitime défense du burlesque.

DANS LE CADRE DE

escales en Val d'Oise  
danse

> L'apostrophe / Théâtre des Arts - Cergy-centre

places individuelles

plein	réduit	groupe
16 €	13 €	8 €

abonnements individuels

L'	libre parcours	fugueur	escapade
11 €	8 €	6 €	4 €

abonnements groupes

L'échappée	petit fugueur
6 €	6 €

SPECTACLE EN FAMILLE  
à partir de 6 ans



A n'en pas douter, la compagnie Käfig est un des plus beaux fleurons du hip-hop français depuis plus de dix ans. Son chorégraphe Mourad Merzouki a su donner au hip-hop une autre dimension artistique que l'on

## Terrain Vague

MOURAD MERZOUKI

retrouve dans Terrain Vague qui se joue de la danse, du cirque et du théâtre avec une ingénieuse énergie. Quand le terrain vague ouvre à toutes les promesses et à toutes les prouesses...

DANSE  
HIP-HOP  
CIRQUE

mai

direction artistique  
chorégraphie  
**Mourad Merzouki**  
avec  
**Carima Amarouche**  
ou **Séverine Chasson**  
**Mickaël Arnaud**  
**Rémi Autechaud**  
**Kader Belmoktar Olivier**  
**Boyer**  
ou **Vincent Martinez**  
**Vincent Gomez**  
ou **Julien Fournier David**  
**Rodrigues**  
**David Soubies**  
ou **Mourad Merzouki**  
**Jennifer Suire**  
ou **Laura Luca**  
musique  
**AS'N**  
musiciens  
**Aurélien Galichet**  
**Frédéric Peyron**  
**Yuri Mardones**  
compagnie Käfig

1  
2  
3  
4  
5  
6  
7  
8  
9  
10  
11  
12  
13  
14  
15  
16  
17  
18  
19  
20  
21  
22  
23  
24  
25  
26  
27  
28  
29  
30  
31

← 14h30

← 14h30-20h30

> L'apostrophe / Théâtre des Louvrais - Pontoise

places individuelles

plein	réduit	groupe
16 €	13 €	8 €

abonnements individuels

L'	libre parcours	fugueur	escapade
11 €	8 €	6 €	4 €

abonnements groupes

L'échappée	petit fugueur
6 €	6 €

# L'audace et la vigueur de la danse hip-hop pour un Renc'Art international

DANSE

mai

1  
2  
3  
4  
5  
6  
7  
8  
9  
10  
11  
12  
13  
14  
15  
16  
17  
18  
19  
20  
21  
22  
23  
24  
25  
26  
27  
28  
29  
30  
31

14h00 →

14h00 →

14h30-20h30 →

14h30-20h30 →

20h30 →

14h30-20h30 →

17h00 →



La danse hip-hop a définitivement trouvé son public et su convaincre même les plus sceptiques. Le Festival Renc'Art Danses en est la concrétisation irréfutable qui ne cesse de prendre de l'ampleur à Cergy

## Renc'Art Danses

6<sup>ème</sup> FESTIVAL INTERNATIONAL DE DANSE HIP-HOP

depuis 2003. La quête de nouveaux talents, notamment à travers un fameux battle, une programmation cosmopolite et de nouvelles créations françaises seront encore au rendez-vous de cette manifestation énergique et internationale qui s'installe cette année pour la première fois à L'apostrophe.

■ et si la danse vous inspire, Renc'Art Danses vous propose deux stages, que vous soyez débutants ou confirmés.

**10 et 11 mai** - maison de quartier Axe Majeur - Horloge  
tarifs : 25 € - Master 35 € - réservations 01.34.33.46.37

EN PARTENARIAT AVEC  
**Ville de Cergy**  
**Conseil général du**  
**Val d'Oise**  
**ADIAM Val d'Oise**  
**DDJS 95**

> ILEPS - Cergy-centre (10 et 11 - Battles)

> L'apostrophe / Théâtre des Arts - Cergy-centre (12, 13, 16, 17 et 18)

SPECTACLE EN FAMILLE  
à partir de 6 ans



Les rêves de Karabine Klaxon sont peuplés d'êtres étranges et surnaturels, complices de ses jeux et de ses joies mais aussi héros maléfiques de ses cauchemars. Pour sa première chorégraphie destinée aux

## Karabine Klaxon

CAROLYN CARLSON

enfants, l'immense Carolyn Carlson, presque une habituée de L'apostrophe, brode dans l'univers des contes une fantasmagorie bigarrée qui, en vingt séquences courtes, initie les enfants à la poésie et à la danse. Une heure d'émerveillement et de rire.

### RENDEZ-VOUS À PARTAGER EN FAMILLE

■ samedi 31 mai à 14h30

Entrez dans l'univers des *Rêves de Karabine Klaxon* et profitez d'un moment privilégié, autour de l'accueil du spectacle, avec la complicité d'un danseur de la compagnie de Carolyn Carlson. Un rendez-vous à partager en famille ou entre amis.

> L'apostrophe / Théâtre des Louvrais - Pontoise

DANSE

mai

chorégraphie  
**Carolyn Carlson**  
avec  
**Hélène Khayadjanian**  
**Cécile Moufroid**  
**Jacky Berger**  
**Flavien Bernezet**  
**Lennard Louisy**  
musique live  
**Jalalu-Kalvert Nelson**  
Centre Chorégraphique  
National de Roubaix  
Nord Pas-de-Calais

1  
2  
3  
4  
5  
6  
7  
8  
9  
10  
11  
12  
13  
14  
15  
16  
17  
18  
19  
20  
21  
22  
23  
24  
25  
26  
27  
28  
29  
30  
31

EN PARTENARIAT AVEC  
Ville d'Eragny-sur-Oise

← 14h30  
← 14h30  
← 14h30  
← 17h00

places individuelles

plein	réduit	groupe
16 €	13 €	8 €

abonnements individuels

L'	libre parcours	fugueur	escapade
11 €	8 €	6 €	4 €

abonnements groupes

L'échappée	petit fugueur
6 €	6 €

# MUSIQUES / CHANSON



## > L'apostrophe / Théâtre des Louvrais

### ■ Requiem

JEAN COCTEAU - ANTOINE DUHAMEL

### ■ Jeanne Cherhal

### ■ Quest

DAVE LIEBMAN

### ■ Tangaria Quartet

RICHARD GALLIANO

### ■ Piano Campus

FINALE

### ■ Rencontres internationales de compositions musicales

### ■ Ismaël Lo

## > L'apostrophe / Théâtre des Arts

### ■ Concerts du Centre Musical Municipal de Cergy

### ■ Nils Petter Molvær

## François Méchali compositeur en résidence



Contrebassiste et compositeur à la carrière internationale, François Méchali est bien connu dans le département. Aussi à l'aise dans le jazz classique que dans tous les registres de la musique modale ou improvisée, il reprendra cette saison ces *Histoires simples* et son *Remix/Tinguett* puis *la Transméditerranéenne* et probablement son oratorio pour chœur et orchestre *Le Dibouk*. Il proposera aussi des sets avec deux trios. Enfin, l'idée de performance avec les deux autres artistes résidents ne manque pas de le séduire...



Entrons dans l'espace des apparitions et des prestidigitations ! Dans ce jeu de lumières et d'images -Arnold Pasquier vidéaste- se subliment l'œuvre ultime de cet artiste magicien et la musique "tantôt lyrique, stridente, foraine, sourde". L'intention du met-

## Requiem

JEAN COCTEAU - ANTOINE DUHAMEL

teur en scène est de faire apparaître les formes et symboles de l'univers de Cocteau qui nous entraînent dans ce *Requiem* sur ce bord de l'existence déjà visité dans son *Testament d'Orphée*. Un chanteur et une danseuse ont chacun leur mode de présence, servants délicats du monde onirique du poète et du musicien.

- **sa 17 novembre** - rencontre avec l'équipe artistique à l'issue de la représentation
- **ve 9 novembre / 20h30** - Ciné-Concert au Centre des arts d'Enghien-les-Bains
- **lu 12 novembre / 20h30** - Autour de l'oeuvre d'Antoine Duhamel / cinéma Utopia à Pontoise
- **ma 20 novembre / 20h30** - Autour de Jean Cocteau cinéma Jacques Prévert à Gonesse

> **L'apostrophe / Théâtre des Louvrais - Pontoise** (16 et 17)  
> **Centre des arts - Enghien-les-Bains** (23) / réservations 01 30 10 85 59

OPÉRA  
création

novembre

texte  
Jean Cocteau  
musique  
Antoine Duhamel  
mise en scène  
Arnold Pasquier  
direction  
Jean-Walter Audoli  
ensemble instrumental  
Jean-Walter Audoli  
interprètes  
Ronan Nedelec  
Maria Donata d'Urso  
Gérald Kurdian  
(distribution en cours)

1  
2  
3  
4  
5  
6  
7  
8  
9  
10  
11  
12  
13  
14  
15  
16  
17  
18  
19  
20  
21  
22  
23  
24  
25  
26  
27  
28  
29  
30

← 20h30

← 20h30

EN PARTENARIAT AVEC

Centre des arts  
d'Enghien-les-Bains  
Ville de Gonesse  
Ville de Pontoise

← 20h30

places individuelles

plein	réduit	groupe
16 €	13 €	8 €

abonnements individuels

L'	libre parcours	fugueur	escapade
11 €	8 €	6 €	4 €

abonnements groupes

L'échappée	petit fugueur
6 €	6 €

MUSIQUE

novembre  
mars  
juin

1  
2  
3  
4  
5  
6  
7  
8  
9  
10  
11  
12  
13  
14  
15  
16  
17  
18  
19  
20  
21  
22  
23  
24  
25  
26  
27  
28  
29  
30  
31

20h30 →

20h30 →

20h30 →

## Concerts

### Quatuor à cordes Antarès



“Quatre cœurs dans une seule et unique pensée” : le quatuor à cordes Antarès, internationalement reconnu, associe dans une grande complicité et une sensibilité partagées instrumentistes italiens et français qui jouent ce soir des œuvres de Haydn, Mozart et Beethoven.

■ mardi 20 novembre / 20h30

### Quatuor de guitares Arcas



Le quatuor de guitares Arcas met en valeur un répertoire original ainsi que des arrangements novateurs sur des morceaux de Telemann à Debussy en passant par Guridi, Toldra, Bach, Pujol, Ravel...

■ vendredi 14 mars / 20h30

### Quintette Eterna



Les jeunes adeptes des cuivres qui composent le quintette Eterna interprètent des œuvres de répertoires variés, classique, jazz mais aussi variété, ce qui ne manquera pas d'enchanter tous les publics.

■ samedi 21 juin / 20h30 - Fête de la Musique

EN PARTENARIAT AVEC  
ville de Cergy

> L'apostrophe / Théâtre des Arts - Cergy-centre

entrée libre sur réservation

plein 0 €	réduit 0 €	groupe 0 €
--------------	---------------	---------------

L' 0 €	libre parcours 0 €	fugueur 0 €	escapade 0 €
-----------	-----------------------	----------------	-----------------

L'échappée 0 €	petit fugueur 0 €
-------------------	----------------------

Il faut épouser les mots, non les commenter :  
les deux émotions doivent se marier



Compagnon de route des plus grands (Chet Baker, Steve Grossman, Flavio Boltro ou Michel Portal), ce jeune pianiste italien autodidacte vit à Paris depuis quinze ans.

## Piano solo

GIOVANNI MIRABASSI

On comprend mieux ainsi sa passion pour la chanson française d'hier et d'aujourd'hui jusqu'à lui faire composer l'essentiel des titres d'Agnès Bihl. Dans son dernier album *Cantopiano*, Mirabassi reprend, en improvisant sur le thème, des chansons de Dalida, Nougaro, Brassens ou Barbara mais aussi d'Alexis HK ou de Jeanne Cherhal. Cette réinvention romantique possède le charme des hommages inventifs.

EN PARTENARIAT AVEC

Château de  
La Roche Guyon  
RGB 99.2

DANS LE CADRE DE



MUSIQUE  
JAZZ

novembre

1  
2  
3  
4  
5  
6  
7  
8  
9  
10  
11  
12  
13  
14  
15  
16  
17  
18  
19  
20  
21  
22  
23  
24  
25  
26  
27  
28  
29  
30

← 20h30

> Château de La Roche Guyon

places individuelles

plein	réduit	groupe
16 €	13 €	8 €

abonnements individuels

L'	libre parcours	fugueur	escapade
11 €	8 €	6 €	4 €

abonnements groupes

L'échappée	petit fugueur
6 €	6 €



SLAM

novembre

1  
2  
3  
4  
5  
6  
7  
8  
9  
10  
11  
12  
13  
14  
15  
16  
17  
18  
19  
20  
21  
22  
23  
24  
25  
26  
27  
28  
29  
30

20h30 →

slam, rap  
**Dgiz**  
 trompette,  
 pocket trumpet,  
 sax horn, buggie, voix,  
 onomatopées  
**Médéric Collignon**  
 flûte  
**Sylvaine Helaray**  
 DJ, manipulateur de sons  
**Sébastien Lemonon**

à partir de 13 ans



La Fondation Royaumont développe un slam de création, ferment de rapports inédits entre slam et musique, en provoquant des rencontres qui étincellent. Comme

## Vent d'Ange

DGIZ / MÉDÉRIC COLLIGNON

celle du slameur Dgiz, proclamé "improvisateur verbal spontané", et du musicien atypique Médéric Collignon, remarqué ici dans le sillage d'Andy Emler. Ce *Vent d'Ange* entremêle vocal et instrumental dans un souffle énergique de poésie sonore. Une aventure artistique forte et unique en son genre.

EN PARTENARIAT AVEC  
**Fondation Royaumont**  
 RGB 99.2

DANS LE CADRE DE  
**Free Son d'Automne**  
 ORGANISÉ PAR  
 association   
**Vivre Vite / Furia**

AVEC LE SOUTIEN  
 **VILLE DE PONTOISE**

> Le Dôme - Pontoise

places individuelles

plein	réduit	groupe
13 €	8 €	6 €

abonnements individuels

L'	libre parcours	fugueur	escapade
8 €	6 €	5 €	4 €

abonnements groupes

L'échappée	petit fugueur
5 €	5 €



La jeune femme à couettes, révélation de l'année aux Victoires de la musique 2005, a coupé court ses cheveux et a gagné en maturité avec son troisième album intitulé

## Jeanne Cherhal

*L'Eau* fin 2006, un album complètement personnel, inventif et audacieux. Après avoir reçu des critiques louangeuses, elle est partie en tournée pendant des mois et passe par ici pour notre plus grand bonheur. Comme la scène est aussi son élément, bienvenue à la sirène musicienne !

CHANSON

novembre

chant, piano  
**Jeanne Cherhal**  
 guitare  
**Eric Lohrer**  
 basse  
**Annick Agoutborde**  
 batterie  
**Emiliano Turi**

1  
2  
3  
4  
5  
6  
7  
8  
9  
10  
11  
12  
13  
14  
15  
16  
17  
18  
19  
20  
21  
22  
23  
24  
25  
26  
27  
28  
29  
30

EN PARTENARIAT AVEC  
**RGB 99.2**

← 20h30

DANS LE CADRE DE  
**Free Son d'Automne**  
 ORGANISÉ PAR  
**association  
 Vivre Vite / Furia**



AVEC LE SOUTIEN  
**VILLE DE PONTOISE**

> L'apostrophe / Théâtre des Louvrais - Pontoise

places individuelles

abonnements individuels

abonnements groupes

plein	réduit	groupe
16 €	13 €	8 €

L'	libre parcours	fugueur	escapade
11 €	8 €	6 €	4 €

L'échappée	petit fugueur
6 €	6 €

MUSIQUE  
JAZZ

décembre  
20h30 →

1  
2  
3  
4  
5  
6  
7  
8  
9  
10  
11  
12  
13  
14  
15  
16  
17  
18  
19  
20  
21  
22  
23  
24  
25  
26  
27  
28  
29  
30  
31

saxophones, flûte,  
clarinette  
**Dave Liebman**  
contrebasse  
**Ron Mc Lure**  
piano  
**Richie Beirach**  
batterie  
**Billy Hart**



Sous l'influence de John Coltrane -il y en a de pires !- le jeune pianiste Dave Liebman passe au saxophone et se perfectionne avec Charles Lloyd et Chick Corea avant de faire partie de la belle épopée jazz-rock de la fin des sixties. Elvin Jones, Michel Portal et Miles Davis l'engagent alors. Des références ! Puis, Dave Liebman vole de

## Quest

DAVE LIEBMAN

ses propres ailes avec différentes formations où la fusion est toujours de mise. Un premier quartet Quest réunit autour de lui Eddie Gomez, Jack DeJohnette et Richie Beirach. Dave Liebman, un des plus grands stylistes du soprano au même titre que Steve Lacy ou Wayne Shorter, retrouve aujourd'hui d'anciens complices pour un "revival" du groupe Quest d'une belle diversité musicale et d'une étonnante inventivité.

>1<sup>ère</sup> partie : **Yaron Herman**, solo piano

*"L'un des pianistes les plus étonnants que l'on puisse entendre en ce moment. Une énergie rageuse, un tempérament de feu, des paysages sonores insolites. Le public, chaque fois, en reste pantois"* L. Cugny - musicien

> L'apostrophe / Théâtre des Louvrais - Pontoise

places individuelles

plein	réduit	groupe
20 €	16 €	9 €

abonnements individuels

L'	libre parcours	fugueur	escapade
14 €	10 €	7 €	5 €

abonnements groupes

L'échappée	petit fugueur
7 €	7 €



La musique est un voyage permanent et Richard Galliano ne s'est jamais privé de promener son accordéon jazz à travers le monde. C'est au Vénézuéla qu'il a déniché

## Tangaria Quartet

RICHARD GALLIANO

dernièrement deux perles, le violoniste Alexis Cardenas et le percussionniste Rafael Mejias. Ce nouveau projet latino, à partir de la composition *Tangaria* de Galliano, entre Bach et la valse vénézuélienne ou le tango afro, fait valser un répertoire très "world" où se succèdent boléro, samba, reggae, salsa, valse mais aussi un hommage à Barbara, que l'accordéoniste a longtemps accompagnée, ou un clin d'œil au fantasque Erik Satie. De la modernité et de la nostalgie sans frontière.

>1<sup>ère</sup> partie : **Le monde de Kota**, musiciens issus du Conservatoire National Supérieur de Musique de Paris, classe jazz et musiques improvisées dirigée par Riccardo Del Fra

> L'apostrophe / Théâtre des Louvrais - Pontoise

MUSIQUE  
JAZZ

février

accordéon  
Richard Galliano  
contrebasse  
Philippe Aerts  
violon  
Alexis Cardenas  
percussions latines  
Rafael Mejias

1  
2  
3  
4  
5  
6  
7  
8  
9  
10  
11  
12  
13  
14  
15  
16  
17  
18  
19  
20  
21  
22  
23  
24  
25  
26  
27  
28  
29

← 20h30

EN PARTENARIAT AVEC  
**RGB 99.2**  
Département Jazz et  
Musiques improvisées  
du CNSMDP

places individuelles

plein	réduit	groupe
20 €	16 €	9 €

abonnements individuels

L'	libre parcours	fugueur	escapade
14 €	10 €	7 €	5 €

abonnements groupes

L'échappée	petit fugueur
7 €	7 €

J'ai les deux pieds au Cap-Vert et les deux bras un peu partout dans le monde

CHANSON

février

1 chant  
Mayra Andrade  
2 guitare  
Nelson Ferreira  
3 Tarcisio Gondim  
4 basse  
Ricardo Feijao  
5 percussions  
Zé Luis Nascimento  
6  
7  
8

21h00 →

9  
10  
11  
12  
13  
14  
15  
16  
17  
18  
19  
20  
21  
22  
23  
24  
25  
26  
27  
28  
29

EN PARTENARIAT AVEC

Ville de  
Saint-Ouen-l'Aumône  
RGB 99.2



L'autre chanteuse capverdienne a un peu plus de vingt ans et n'a rien à envier à la grande prêtresse de l'archipel, Cesaria Evora. Mayra Andrade, à la jeune vie cosmopolite, a su marier les différents styles

## Mayra Andrade

traditionnels de sa patrie musicienne aux rythmes du monde, jazz, Brésil, Afrique... Dotée d'une voix et d'un charme envoûtants, la jeune chanteuse a d'abord peaufiné pendant plusieurs années ses prestations scéniques avant de se livrer sur un premier disque, *Navega*, salué par tous. Si elle vit aujourd'hui à Paris, c'est le Cap-Vert qu'elle chante et dont elle nous enivre.

> Centre Culturel L'Imprévu - Saint-Ouen-l'Aumône

places individuelles

plein	réduit	groupe
16 €	13 €	8 €

abonnements individuels

L'	libre parcours	fugueur	escapade
11 €	8 €	6 €	4 €

abonnements groupes

L'échappée	petit fugueur
6 €	6 €



Parmi tous les jeunes pianistes (15-24 ans) du monde entier à concourir, il ne reste plus que trois candidats pour la finale de Piano Campus. C'est l'Orchestre-Atelier OstinatO,

## Piano Campus

### FINALE

sous la direction de Jean-Luc Tingaud, qui les accompagne sur le concerto imposé cette année, à savoir le Concerto n°1 en mi majeur de Frédéric Chopin (1<sup>er</sup> mouvement). Sous les yeux (et dans les oreilles !) du compositeur Frédéric Verrières, musicien multimédia, et des éminents membres du jury, les trois finalistes auront à cœur de donner le meilleur lors de l'apothéose de cette fête du piano pontoisienne et cergy-pontaine désormais très renommée.

MUSIQUE

février

conception  
direction artistique 1  
Pascal Escande 2  
AeuropAA, atelier 3  
européen d'actions 4  
artistiques 5  
compositeur invité 6  
Frédéric Verrières 7  
orchestre 8  
Orchestre-Atelier 9  
OstinatO 10  
direction 11  
Jean-Luc Tingaud 12

13  
14  
15  
16  
17  
18  
19  
20  
21  
22  
23  
24  
25  
26  
27  
28  
29

← 16h00

EN PARTENARIAT AVEC  
AeuropAA  
Ville de Pontoise

> L'apostrophe / Théâtre des Louvrais - Pontoise

places individuelles

plein	réduit	groupe
11 €	8 €	5 €

abonnements individuels

L'	libre parcours	fugueur	escapade
8 €	6 €	5 €	3 €

abonnements groupes

L'échappée	petit fugueur
4 €	4 €

MUSIQUE

mars

1 chef d'orchestre  
**Fabien Tehericsen**  
2 alto  
**Claire Merlet**  
3 violon  
**Jacques Saint-Yves**  
4 violoncelle  
**Frédéric Baldassaré**  
5 saxophones baryton,  
6 soprano  
**François Corneloup**  
7 saxophones baryton, alto  
**Serge Bertocchi**  
8 percussions  
**François Merville**

EN PARTENARIAT AVEC

**Ville d'Osny**  
**RGB 99.2**

EN COLLABORATION AVEC

**Ville de Gonesse**

20h30 →

29  
30  
31

à partir de 15 ans



L'indépassable Jimi Hendrix, magicien inspiré de la guitare, ne cessera jamais vraiment de mourir. L'immortalité de sa musique ne pouvait que toucher l'inventif Fabien Tehericsen, un autre explorateur contemporain du matériau sonore. Dans ce *Projet Hendrix*, le musicien transcrit dix morceaux

## Heeendriiix !!

FABIEN TEHERICSEN

classiques du guitar hero, dont *Crosstown Traffic* ou *Foxy Lady* avant de proposer une création à partir d'Hendrix : *Un homme célèbre est un homme mort*. Un trio à cordes, un duo de saxophones barytons et un percussionniste se saisissent de l'esprit hendrixien pour inventer une musique nouvelle, digne de l'inventivité et du dépassement des genres du légendaire Jimi.

> Forum des Arts et des Loisirs - Osny

places individuelles

plein	réduit	groupe
16 €	13 €	8 €

abonnements individuels

L'	libre parcours	fugueur	escapade
11 €	8 €	6 €	4 €

abonnements groupes

L'échappée	petit fugueur
6 €	6 €

à partir de 13 ans



Le contrebas-  
siste et compo-  
siteur François  
Méchal, bien  
connu des ama-  
teurs de jazz du  
département, a  
créé en novem-

bre 2006 au Centre des arts d'Enghien-les-  
Bains ce spectacle comme une collision

## Remix/Tinguett

FRANÇOIS MÉCHALI

fructueuse entre les standards de cette  
grande dame de la chanson française de  
jadis, Mistinguett, et les arts numériques  
d'aujourd'hui. Ce concert théâtralisé qui  
met en situation un trio de musiciens  
(accordéon, saxophone, contrebasse) est  
traversé d'autres images et d'autres sons  
qui proposent une relecture illustrée des  
chansons d'origine. Un spectacle musical  
plein d'inventivité et de couleurs.

■ rencontre avec l'équipe artistique à l'issue du concert

### ARTISTE EN RÉSIDENCE

- création sonore 1
- arrangements 2
- contrebasse 3
- François Méchal** 4
- scénographie 4
- Dominique Roland** 5
- saxophone 6
- Pierre-Olivier Govin** 7
- accordéon 7
- Jacques Bolognesi** 8 ← 21h00

MUSIQUE

avril

### EN PARTENARIAT AVEC

Ville de  
Jouy-le-Moutier  
RGB 99.2

> Théâtre de Jouy - Jouy-le-Moutier

#### places individuelles

plein	réduit	groupe
13 €	8 €	6 €

#### abonnements individuels

L'	libre parcours	fugueur	escapade
8 €	6 €	5 €	4 €

#### abonnements groupes

L'échappée	petit fugueur
5 €	5 €



MUSIQUE

avril

1  
2  
3  
4  
5  
6  
7  
8  
9  
10  
11  
12  
13  
14  
15  
16  
17  
18  
19  
20  
21  
22  
23  
24  
25  
26  
27  
28  
29  
30

17h00 →



Les étudiants de classes de composition viennent de Belgique, de Chine, d'Espagne, du Québec et de Cergy-Pontoise. Après une semaine où musique contemporaine et création musicale ont été

## 7<sup>ème</sup> rencontres internationales de composition musicale de Cergy-Pontoise

à l'honneur de diverses façons, les trois jeunes compositeurs finalistes de ces Rencontres voient leur création jouée par l'Orchestre Studio de Cergy-Pontoise. Egalement au programme de ce concert de clôture, *La Création du monde* de Darius Milhaud et une création électroacoustique d'Alexandre Levy.

EN PARTENARIAT AVEC  
Conservatoire à  
Rayonnement Régional  
de Cergy-Pontoise

> L'apostrophe / Théâtre des Louvrais - Pontoise

places individuelles

plein	réduit	groupe
11 €	8 €	5 €

abonnements individuels

L'	libre parcours	fugueur	escapade
8 €	6 €	5 €	3 €

abonnements groupes

L'échappée	petit fugueur
4 €	4 €



Après plus de trente ans de carrière, celui qui est surnommé "le Bob Dylan africain" a sorti en 2006 un vingt-deuxième album intitulé *Sénégal* comme un hommage au pays de son père, celui où Ismaël Lo a débuté et qui l'a vu revenir triomphant après le hit

## Ismaël Lo

international *Tajabone*. Ce pays lui inspire des textes tendres ou engagés qu'il compose sur des rythmes m'balax, peul, mandingue, soul ou blues. Apprécié en France depuis de nombreuses années déjà, Ismaël nous promet de beaux moments d'émotion et de chaleur communicative avec son nouveau tour de chant.

CHANSON

mai

chant  
Ismaël Lo 1  
guitare  
El Hadji Malick Diouf 2  
percussions  
Pathé Dieng 3  
claviers  
Paul-Thierry Olivier 4  
basse  
Abdoulaye Aw 5  
batterie  
Abib Ndiaye 6  
choeur  
Shana 7

11  
12  
13  
14  
15  
16  
17  
18  
19  
20  
21  
22  
23  
24  
25  
26  
27  
28  
29  
30  
31

← 20h30

EN PARTENARIAT AVEC  
RGB 99.2

> L'apostrophe / Théâtre des Louvrais - Pontoise

places individuelles

plein	réduit	groupe
20 €	16 €	9 €

abonnements individuels

L'	libre parcours	fugueur	escapade
14 €	10 €	7 €	5 €

abonnements groupes

L'échappée	petit fugueur
7 €	7 €

MUSIQUE  
JAZZ

mai

1  
2  
3  
4  
5  
6  
7  
8  
9  
10  
11  
12  
13  
14  
15  
16  
17  
18  
19  
20  
21  
22  
23  
24  
25  
26  
27  
28  
29  
30  
31

20h30 →

trompette, effets  
**Nils Petter Molvær**  
basse  
**Audun Erlen**  
batterie  
**Audun Kleive**  
guitare  
**Eivind Aarset**



La fusion jazz-musique électronique doit beaucoup au trompettiste norvégien Nils Petter Molvær depuis la sortie de son premier disque *Khmer* en 1998, même s'il serait maladroit de brimer sa musique sous cette étiquette. Comme quelques-uns de ses illustres prédécesseurs scandinaves,

## Nils Petter Molvær

Nils Petter Molvær, à la fois instrumentiste, compositeur et producteur, élargit les horizons et, sans perdre la ligne mélodique, travaille une palette sonore d'une infinie richesse. Son dernier album *ER* est à cet égard exemplaire d'un style original et simplement émouvant, "un hybride entre l'acoustique et l'électronique".

>1<sup>ère</sup> partie : **RadiQ Vs Berjew** - Improvisation et poésie se dégagent de ce set, mené par RadiQ aka Yoshihiro Hanno et Antoine Berjeaut, qui allie minimalisme de l'électronique au dynamisme du Dubstep et du Jazz. Pour les accompagner, 2 musiciens de la classe de Jazz du Conservatoire National Supérieur de Musique de Paris.

> L'apostrophe / Théâtre des Arts - Cergy-centre

places individuelles

plein	réduit	groupe
16 €	13 €	8 €

abonnements individuels

L'	libre parcours	fugueur	escapade
11 €	8 €	6 €	4 €

abonnements groupes

L'échappée	petit fugueur
6 €	6 €

**PÉRI  
PHÉ  
RIQUE**



# PÉRIPHÉRIQUE



> L'apostrophe / Théâtre des Louvrais

■ **Occupations**

ETUDIANTS DE L'ENSAPC

■ **Peplum**

NASSER MARTIN-GOUSSET

■ **Protokol Prokop**

SYSTÈME CASTAFIORE

> L'apostrophe / Théâtre des Arts

■ **Pierre-la-Tignasse**

HEINRICH HOFFMANN

■ **Tu supposes un coin d'herbe**

ELÉONORE WEBER

■ **Deux "Sacres du printemps"**

STRAVINSKI - DANIEL LÉVEILLÉ / EMANUEL GAT

## > LES PARTENAIRES DE PÉRIPHÉRIQUE 2008

Théâtre Paul Eluard - Bezons, Centre des arts - Enghien-les-Bains,  
Ville de Gonesse, L'apostrophe scène nationale de Cergy-Pontoise et du Val d'Oise

Sortir des sentiers battus, inventer, déformer, décaler... *Périphérique* est ce moment de la saison où L'apostrophe s'ouvre à tous les possibles de la création artistique. Quatrième édition des Arts mêlés, ce programme expérimente les formes du spectacle vivant d'aujourd'hui et de demain. Toutes les indisciplines sont permises et représentées pour réveiller la curiosité d'un public qui pourrait avoir tendance à s'assoupir en ce milieu de saison ! L'innovation est au pouvoir : cours-y vite, cours-y vite !

■ Pour tous ceux qu'une insatiable curiosité taraude, nous vous invitons à assister, en notre compagnie et celle d'artistes de l'Ecole Nationale Supérieure d'Art Paris-Cergy, au **lancement de Périphérique Arts Mêlés IV<sup>ème</sup>**, abordé sous l'angle du débat.

**>mardi 18 décembre à 19h30**

L'apostrophe / Théâtre des Arts - Cergy-centre / entrée libre sur réservation

### CARTE PÉRIPHÉRIQUE

Cette année nous mettons à votre disposition un passeport pour *Périphérique*, vous ouvrant les portes des lieux partenaires de l'événement. **La Carte Périphérique** vous donne accès à 1 spectacle dans chacune des 4 structures. tarif : 40 €

**Théâtre Paul Eluard - Bezons**

> **Le Sacre du tempo / Irène Tassebedo**

Après *Souffles*, la chorégraphe revient entourée de musiciens et de danseurs avec une création dont le titre en dit long : Le sacre du tempo. Une énergie communicative à couper le souffle.

■ **11 et 12 janvier**

> **Tout contes faits... si c'est possible / Christine Corday**

L'histoire tendre et attachante d'une danseuse atypique.

■ **29 janvier**

> **Arrêts de jeu / Pierre Rigal et Aurélien Bory**

Coup d'envoi du match footballchorégraphique déjanté de Pierre Rigal et son équipe de choc à Bezons.

■ **31 janvier et 1<sup>er</sup> février**

> **Paradis / José Montalvo et Dominique Hervieu**

Une récréation chorégraphique futée, colorée et festive. Le paradis des émotions retrouvées...

■ **8 février**

> **Les Wriggles**

Ces musicomédiens dégagent leurs chansons aux textes désopilants et poétiques à coup de machette clownesque.

■ **19 février**

**Centre des arts - Enghien-les-Bains**

> **Zatoichi / Ballet de l'Opéra National de Bordeaux**

Charles Jude et Carolita Ikeda nous offrent à savourer une création majeure dans le paysage chorégraphique contemporain jetant un pont entre Extrême-Orient et Occident.

■ **25 janvier**

**Ville de Gonesse**

> **Exit / Achille Grimaud**

Entre conte fantastique et quête initiatique, Achille Grimaud raconte les angoisses d'un homme face à son destin.

■ **15 janvier** - Auditorium de Coulanges

> **Pierre-la-tignasse / Théâtre de la Vallée**

Les aventures de Struwwelpeter, sorties tout droit de l'imagination du Dr Hoffmann en version opéra.

■ **18 janvier** - salle Jacques Brel

> **Tout s'emboîte / Grand Manipule**

Formes théâtrales courtes, où le burlesque et l'animation jouent autant que les performances d'acteur.

■ **26 janvier** - Auditorium de Coulanges

> **A propos de Butterfly / Cie José Besprosvany**

D'après l'Opéra de Puccini, mariage improbable de danse contemporaine, gestuelle hip-hop et de manipulation de marionnette humaine.

■ **1<sup>er</sup> février** - Auditorium de Coulanges

> **Un grand singe à l'académie / Cie du singe debout**

« Pierre le rouge », dressé par les hommes découvre le « bonheur » de boire et fumer. Rejoindre l'être civilisé en quelque sorte...

■ **9 février** - Auditorium de Coulanges

Un voyage musical à l'intérieur du cerveau du Dr Hoffmann  
et de son étrange progéniture

PÉRI  
PHÉ  
RIQUE

janvier

1 d'après *Der Struwwelpeter*  
2 **Heinrich Hoffmann**  
3 mise en scène  
4 **Gerold Schumann**  
5 musique  
6 direction musicale  
7 **Bruno Bianchi**  
8 Livret  
9 **René Fix**  
10 avec  
11 **Guillaume Berno**  
12 **Mathieu Dubroca**  
13 **Blandine Folio-Peres**  
14 **Céline Laly**  
15 **Bernard Duplaix**  
16 musiciens  
17 **Olivier Garbon**  
18 **Bernard Duplaix**  
19 **Bruno Bianchi**  
20 **Nicolas Fehrenbach**

14h30

10h-14h30

17h00

EN PARTENARIAT AVEC  
**Ville de Cergy**  
**RGB 99.2**

DANS LE CADRE DU PROJET

**Pestacles**

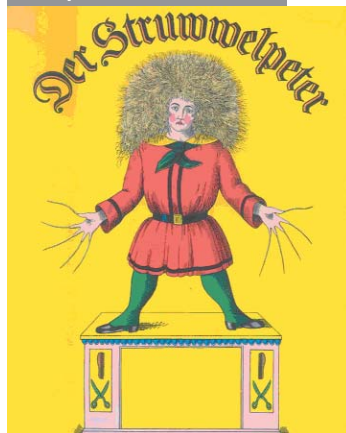
Ouvrir les yeux et les Oreilles...

AVEC LE SOUTIEN DE



SPECTACLE EN FAMILLE

à partir de 6 ans



A l'instar des *Malheurs de Sophie* dans notre sphère linguistique, les historiettes du Dr Hoffmann qui narrent les aventures sadiques et absurdes de *Struwwelpeter* ou

## Pierre-la-Tignasse

HEINRICH HOFFMANN - GEROLD SCHUMANN

*Pierre-la-Tignasse* et de ses petits camarades sont très célèbres dans les pays d'expression germanique. Les auteurs de cet opéra ont fait de ces petits monstres, dont les défauts sont poussés à l'extrême, un voyage musical dans le cerveau du bizarre Dr Hoffmann. A travers joies et peines, vie et mort, le monde de l'enfance se heurte à la morale des adultes.

### RENDEZ-VOUS À PARTAGER EN FAMILLE

■ samedi 12 janvier à l'issue de la représentation  
Découvrez les coulisses du spectacle. Les décors, les costumes et les instruments de musique n'auront plus de secrets pour vous, guidés par les chanteurs et le metteur en scène

> L'apostrophe / Théâtre des Arts - Cergy-centre

places individuelles

plein	réduit	groupe
16 €	13 €	8 €

abonnements individuels

L'	libre parcours	fugueur	escapade
11 €	8 €	6 €	4 €

abonnements groupes

L'échappée	petit fugueur
6 €	6 €



Chaque année, depuis 2003, L'apostrophe ouvre tout le Théâtre des Louvrais aux travaux d'artistes qui l'occupent. Ces "Occupations", conçues dans les lieux par

## Occupations

ÉTUDIANTS DE L'ÉCOLE NATIONALE SUPÉRIEURE D'ART  
DE PARIS-CERGY

des étudiants de l'ENSAPC, créent les moments d'une œuvre multiple, qui, à travers des parcours différents, entraîne le public à la découverte du théâtre selon des points de vue que l'art met au jour. Le spectateur devient l'acteur d'une performance inédite : exposer l'art et le théâtre l'un à l'autre, hors d'eux-mêmes.

EN PARTENARIAT AVEC  
**Ecole Nationale  
Supérieure d'Arts de  
Paris-Cergy  
RGB 99.2**

PÉRI  
PHÉ  
RIQUE

janvier

1  
2  
3  
4  
5  
6  
7  
8  
9  
10  
11  
12  
13  
14  
15  
16  
17  
18  
19  
20  
21  
22  
23  
24  
25  
26  
27  
28  
29  
30  
31

← 18h30

à

← 21h30

> L'apostrophe / Théâtre des Louvrais - Pontoise

entrée libre sur réservation

plein	réduit	groupe
0 €	0 €	0 €

L'	libre parcours	fugueur	escapade
0 €	0 €	0 €	0 €

L'échappée	petit fugueur
0 €	0 €



PÉRI  
PHÉ  
RIQUE

janvier

1  
2  
3  
4  
5  
6  
7  
8  
9  
10  
11  
12  
13  
14  
15  
16  
17  
18  
19  
20  
21  
22  
23  
24  
25  
26  
27  
28  
29  
30  
31

20h30

17h00

texte, mise en scène

**Éléonore Weber**

scénographie

**Stéphane Pauvret**

avec

**Jeanne François**

**Mélanie Martinez Llense**

**Mathieu Montanier**

**Franck Picart**



Autour de la dialectique de la cruauté et de la douceur, de l'intime et du politique, les

## Tu supposes un coin d'herbe

ÉLÉONORE WEBER

quatre acteurs, deux femmes et deux hommes, confrontent leur rapport au monde et aux autres. Par moments, des entretiens vidéo concernant l'auteur s'immiscent dans le texte pour le bouleverser, en déranger le déroulement logique. Entre certitudes et suppositions, cette forme scénique hybride et originale distille une étrange ambiance.

EN PARTENARIAT AVEC

**RGB 99.2**

EN COLLABORATION AVEC

**Théâtre 95**

> L'apostrophe / Théâtre des Arts - Cergy-centre

places individuelles

plein	réduit	groupe
13 €	8 €	6 €

abonnements individuels

L'	libre parcours	fugueur	escapade
8 €	6 €	5 €	4 €

abonnements groupes

L'échappée	petit fugueur
5 €	5 €



. **Le sacre du printemps**  
chorégraphie  
**Daniel Léveillé**  
avec  
**Frédéric Boivin**  
**Mathieu Campeau**  
**Justin Gionet**  
**Emmanuel Proulx**  
Daniel Léveillé Danse

. **Le sacre du printemps**  
chorégraphie  
**Emanuel Gat**  
(distribution en cours)  
cie Emanuel Gat

A plus de vingt ans de distance, deux lectures quasiment antinomiques de ce sommet musical et chorégraphique du XX<sup>ème</sup> siècle, *Le Sacre du printemps*, celle du Québécois

## Deux “Sacres du printemps”

STRAVINSKI - DANIEL LÉVEILLÉ / EMANUEL GAT

Daniel Léveillé, créée en 1982, et celle de l'Israélien Emanuel Gat, créée en 2004, sont réunies ce soir et présentées l'une après l'autre. La version de Léveillé se veut plutôt “la figuration de la musique de Stravinski” par une gestuelle de corps qui ne se touchent jamais tandis que le jeune Emanuel Gat mise sur la lascivité de la salsa dans un tourbillon des corps vif et sensuel.

1  
2  
3  
4  
5  
6  
7  
8  
9  
10  
11  
12  
13  
14  
15  
16  
17  
18  
19  
20  
21  
22  
23  
24  
25  
26  
27  
28  
29  
30  
31

← 20h30

EN PARTENARIAT AVEC  
**RGB 99.2**

> L'apostrophe / Théâtre des Louvrais - Pontoise

places individuelles

plein	réduit	groupe
20 €	16 €	9 €

abonnements individuels

L'	libre parcours	fugueur	escapade
14 €	10 €	7 €	5 €

abonnements groupes

L'échappée	petit fugueur
7 €	7 €

PÉRI  
PHÉ  
RIQUE

janvier

1  
2  
3  
4  
5  
6  
7  
8  
9  
10  
11  
12  
13  
14  
15  
16  
17  
18  
19  
20  
21  
22  
23  
24  
25  
26  
27  
28  
29  
30  
31

20h30 →

**ARTISTE EN RÉSIDENCE**

chorégraphie  
**Nasser Martin-Gousset**  
 avec  
**Barbara Schlittler**  
**Carole Gomez**  
**Panagiota Kallimani**  
**Laurie Young**  
**Olivier Dubois**  
**Filipe Lourenço**  
**Mathieu Calmelet**  
**Smaïn Boucetta**  
**Thomas Chopin**  
**Nasser Martin-Gousset**  
 musiciens  
**Steve Argüelles Django**  
**Hartlap Christophe Van Huffel**

EN PARTENARIAT AVEC  
**Ville d'Eragny-sur-Oise**  
**RGB 99.2**

à partir de 13 ans



Liz Taylor et Richard Burton, Cléopâtre et Antoine... Ça vous rappelle sans doute quelque chose ? De cette histoire de passion et de pouvoir, entre Shakespeare et Mankiewicz, du cinéma à la danse, le chorégraphe Nasser Martin-Gousset dresse un somptueux *Peplum* qui a ravi l'ensemble de la critique lors de sa création en septembre

## Peplum

NASSER MARTIN-GOUSSET

2006 à la Biennale de Lyon. Des rebondissements et du suspense, *Péplum* est l'interprétation moderne d'une histoire éternelle revisitée par Hollywood, un mythe où l'image et la musique occupent une place éminente même si "le corps reste le centre et le véhicule charnel de cette idée qui voyage. Immortelle." Un spectacle total, époustoufflant.

■ rencontre avec l'équipe artistique à l'issue de la représentation

> L'apostrophe / Théâtre des Louvrais - Pontoise

places individuelles

plein	réduit	groupe
20 €	16 €	9 €

abonnements individuels

L'	libre parcours	fugueur	escapade
14 €	10 €	7 €	5 €

abonnements groupes

L'échappée	petit fugueur
7 €	7 €



Qui connaît Emil Prokop ? Assurément Système Castafiore qui adapte une pièce de ce dramaturge hongrois inconnu et sûrement totalement imaginaire où les dan-

## Protokol Prokop

SYSTÈME CASTAFIORE

seurs incarnent d'étranges personnages de cour en costumes et cagoules noirs. Avec entrain et humour, Barcellos et Biscuit nous jettent dans un univers énigmatique et baroque qui fait se télescoper danses et images. Une expérience visuelle à nulle autre pareille, un tourbillon à la démesure de notre monde en folie.

EN PARTENARIAT AVEC  
**RGB 99.2**

PÉRI  
PHÉ  
RIQUE

février

1  
2  
3  
4  
5  
6  
7  
8  
9  
10  
11  
12  
13  
14  
15  
16  
17  
18  
19  
20  
21  
22  
23  
24  
25  
26  
27  
28  
29

chorégraphie  
**Marcia Barcellos**  
mise en scène  
composition  
**Karl Biscuit**  
interprétation  
**Solistis Vocalis**  
Système Castafiore

← 20h30

> L'apostrophe / Théâtre des Louvrais - Pontoise

places individuelles

plein	réduit	groupe
16 €	13 €	8 €

abonnements individuels

L'	libre parcours	fugueur	escapade
11 €	8 €	6 €	4 €

abonnements groupes

L'échappée	petit fugueur
6 €	6 €

# EXPOSITIONS



> L'apostrophe / Théâtre des Louvrais

■ **Stéphanie d'Amiens d'Hébecourt**

VOEUX / INSTALLATION PHOTOGRAPHIQUE

■ **Franck Mercky**

LA GRANDE PARADE / INSTALLATION



> L'apostrophe / Théâtre des Arts

■ **Daniel Alda**

RÉELLE RÉALITÉ / PHOTOGRAPHIES

■ **Jo Vargas**

DESSINS - PEINTURES



EXPOSITION

octobre

> Possibilité de restauration  
sur place dès 19h.  
Cuisine africaine  
délicieuse assurée par  
l'Association des Femmes  
de Saint-Ouen-l'Aumône

1  
2  
3  
4  
5  
6  
7  
8  
9  
10  
11  
12  
13  
14  
15  
16  
17  
18  
19  
20  
21  
22  
23  
24  
25  
26  
27  
28  
29  
30  
31

← 19h00  
à  
← 02h00

Pour la seconde édition de *Nuit Blanche* à Maubuisson, Loïc Loeiz Hamon, plasticien-photographe et conseiller artistique à L'apostrophe, a proposé une *Ronde de nuit* comme un parcours dans le domaine de

## Nuit Blanche à Maubuisson La Ronde de nuit

Maubuisson entre deux installations, l'*Œil-Océan* d'Anne-Sarah Le Meur et le *Vœu* de Stéphanie d'Amiens d'Hébécourt qui inaugure aussi ce soir-là son exposition *Vado Mori* dans la salle du chapitre. Sur le chemin, chacun a rendez-vous avec les *phobies* capturées par Loïc... Il faut venir pour vivre cette expérience artistique participative unique.

EN PARTENARIAT AVEC  
Mairie de Paris  
Abbaye de  
Maubuisson  
association  
La Source  
Centre culturel  
de Gaza

> Abbaye de Maubuisson - Saint-Ouen-l'Aumône

entrée libre

plein	réduit	groupe
0 €	0 €	0 €

L'	libre parcours	fugueur	escapade
0 €	0 €	0 €	0 €

L'échappée	petit fugueur
0 €	0 €

EXPOSITION

19 octobre  
au  
20 janvier

Quels sont ces visages elfiques, ces trognes de génies des forêts, ces masques d'Oberon sortis tout juste de futaies, de prairies, de landes, de bois, de dunes ? Daniel Alda dit que

## Daniel Alda

RÉELLE RÉALITÉ / PHOTOGRAPHIES



■ 19 octobre rencontre avec l'artiste

pour ses photographies, trouver dès la prise de vue, ce qui fera l'image finale, est un ressort pour l'imaginaire. "Du détail surgit un monde que le regard, pour peu qu'on le laisse s'arrêter, perçoit avec acuité. Un sentiment singulier s'installe doucement, l'imaginaire prend alors toute sa place dans la plus parfaite réalité."

> L'apostrophe / Théâtre des Arts - Cergy-centre

EXPOSITION

9 février  
au  
30 juin

Sortant d'un brouillard laiteux, des silhouettes, des visages sont "sous l'impression d'un moment complexe" et pourtant paisibles. L'œuvre de Jo Vargas nous submerge, comme l'écrit

## Jo Vargas

DESSINS - PEINTURES



■ 9 février rencontre avec l'artiste

Virginia Woolf, "dans une ombreuse intimité". Un vent subtil couvre le silence de ses grands aplats blancs, comme d'insondables plaines. La chair est vive et translucide. Les regards scrutateurs d'ectoplasmes vivants, font de nous des visités. Des mains s'effilent dans l'air, aussi légères que le nuage qu'elles écartent, laissant entrevoir les contours d'une nouvelle vie.

> L'apostrophe / Théâtre des Arts - Cergy-centre

En prolongement de Nuit blanche, le 6 octobre à l'Abbaye de Maubuisson, Stéphanie d'Amiens d'Hébécourt plante les yourtes de son installation *Vœux* dans le hall du Théâtre des

EXPOSITION

16 novembre  
au  
20 décembre

## Stéphanie d'Amiens d'Hébécourt

VOEUX / INSTALLATION PHOTOGRAPHIQUE

Louvrais. Elle propose aux visiteurs de mettre en image un vœu pour améliorer une partie de leur corps dont ils sont insatisfaits. L'image obtenue (sorte d'ex-voto à l'envers) sera épinglée, exposée sur les parois de velours tendu, d'une des tentes, formant ainsi, de ces vœux-images, une accumulation de portions de corps en devenir.

■ du 6 octobre au 19 novembre, Stéphanie d'Amiens d'Hébécourt présente en parallèle son exposition *Vado Mori* dans la salle du Chapitre de l'Abbaye de Maubuisson.



■ 16 novembre rencontre avec l'artiste

> L'apostrophe / Théâtre des Louvrais - Pontoise

La guerre des jouets n'aura pas lieu. Et pourtant, les adultes ont du souci à se faire avec Franck Mercky. Bien sûr, un sèche cheveux, un fer à repasser, un pistolet d'hôpital, un morceau

EXPOSITION

10 mars  
au  
30 juin

## Franck Mercky

LA GRANDE PARADE / INSTALLATION

d'aspirateur, c'est anodin. Y'a rien à craindre de ce côté-là. Détrompez-vous. Quand tout ce petit monde est muni de roulettes, de dents, de rouages, de griffes, de peinture guerrière, de canon, ça rigole moins, ça grince même. Ça se faufile entre vos jambes, ça vous frôle la tête en ricanant. Des tanks à ressort, des zeppelins bouffis, des hélicoptères-insectes, des sous-marins drolatiques... naissent dans l'incroyable laboratoire du docteur Mercky. Notre société de folle consommation à intérêt à bien se tenir.



■ 5 avril rencontre avec l'artiste

> L'apostrophe / Théâtre des Louvrais - Pontoise



# ACTIONS CULTURELLES

---

Si vous avez envie de partager avec nous plus qu'un spectacle, l'équipe de L'apostrophe vous donne rendez-vous tout au long de l'année afin de satisfaire votre curiosité. Laissez-vous tenter par toutes les activités mises en place autour des spectacles et poussez la porte qui s'ouvre sur les coulisses...

**Ateliers en famille, sensibilisations autour des spectacles, rencontre avec les artistes, visite de L'apostrophe - Théâtre des Louvrais** : tout est fait pour que nous puissions partager encore un peu plus et imaginer ensemble.

Le théâtre reste aussi cet espace de liberté et d'échange où nous vous donnons l'occasion de vous exprimer, pour cela L'apostrophe vous a réservé des moments privilégiés, alors laissez-vous tenter par nos stages, nos ateliers artistiques et nos rencontres intergénérationnelles.

**Venez découvrir la vie de la maison !**

**Dire, faire, voir, sont des mots qui témoignent de l'engagement de la scène nationale à rendre visible la nécessité de l'art pour tous.**

L'apostrophe accueille des artistes venant d'univers artistiques très différents. Notre ambition est de diversifier les formes de rencontres pour aiguïser la curiosité des spectateurs, leur donner envie de connaître et de découvrir le travail de l'artiste et renforcer ainsi leur lien avec la scène nationale. Différents projets peuvent ainsi se concrétiser, selon les envies, allant de la simple rencontre à la mise en place d'un atelier sur l'année.

Un programme d'actions en milieu scolaire donne également la possibilité aux élèves de primaires, collèges, lycées et universités de découvrir la création artistique par des rencontres et ateliers avec les artistes professionnels en résidence ou de passage à la scène nationale.

Ces interventions leur permettent de mieux appréhender le processus de création d'une œuvre et de développer leur esprit critique.

Ces projets sont conçus en étroite concertation avec les établissements scolaires et les enseignants volontaires en partenariat avec la Délégation Académique à l'Action Culturelle du Rectorat de Versailles, la Direction Régionale des Affaires Culturelles, l'Inspection Académique du Val d'Oise, l'ADIAM 95 et L'apostrophe. Chaque enseignement ou atelier est animé par un binôme artiste / enseignant : le premier permet aux élèves d'être sensibilisés aux arts de la scène en participant à des jeux théâtraux ou chorégraphiques spécifiques tandis que le second assiste ce travail tout en transmettant le savoir lié aux disciplines fondamentales.

L'éducation artistique et culturelle s'articule autour de trois dispositifs :



## > LES ENSEIGNEMENTS ARTISTIQUES

Ils se déroulent sur toute l'année scolaire et comptent pour le baccalauréat.

. **Enseignement de spécialité danse** au Lycée Camille Claudel à Vauréal.

. **Enseignement de spécialité théâtre** au Lycée Montesquieu à Herblay.

. **option facultative danse** au Lycée Camille Claudel à Vauréal.

. **option facultative théâtre** aux Lycées Montesquieu à Herblay, François Villon aux Mureaux, Jean Rostand à Mantes-la-Jolie et Notre Dame de la Compassion à Pontoise.

## > LES ATELIERS ARTISTIQUES

Ils se déroulent également sur toute l'année scolaire et s'adressent aux élèves volontaires de tous niveaux.

. **Ateliers de pratique artistique danse** au Lycée Jean Rostand à Mantes-la-Jolie, Collège Les Touleuses à Cergy, Lycée de l'Hautil à Jouy-le-Moutier, Lycée Pissaro à Pontoise

. **Ateliers de pratique artistique théâtre** au Lycée Alfred Kastler à Cergy, Collège Les Touleuses à Cergy, Lycée de l'Hautil à Jouy-le-Moutier, Collège Sainte-Apolline à Courdimanche, Collège Les Coutures à Parmain.

. **Atelier de pratique artistique arts appliqués / scénographie** au Lycée Camille Claudel à Vauréal.

## > LES CLASSES À PROJET ARTISTIQUE ET CULTUREL

Elles permettent à une classe de travailler sur un volume de six à douze heures, autour d'un temps fort, avec un artiste professionnel sur un thème défini avec l'enseignant. L'idée étant d'aiguiser la curiosité des élèves pour l'art vivant.

. **Classes à PAC danse** aux Lycées Paul Emile Victor à Osny, Camille Claudel à Vauréal et au Collège Les Hautiers à Marines.

- **Classes à PAC théâtre** au Collège Léon Blum à Villiers-le-Bel et au Lycée de l'Hautil à Jouy-le-Moutier.

## Quand les ateliers se croisent...

Chaque année, L'Apostrophe organise un grand rassemblement des élèves qui participent à ces projets. Ils se retrouvent, avec les enseignants et les artistes, pour présenter une ébauche du travail réalisé dans leur atelier hebdomadaire ; rencontrer d'autres élèves et intervenants pour s'enrichir d'expériences et de façon de travailler différentes. C'est un vrai moment privilégié pour toutes les équipes et très riche d'échanges et de partages.

## STAGES EN DIRECTION DES ENSEIGNANTS

mis en place avec la Délégation Académique à l'Action Culturelle du Rectorat de Versailles

. **Travail théâtral** : jeu dramatique, approches avec Mylène Padoan de la compagnie Les Mille Pas autour *Des traces d'absence* de Françoise du Chaxel

■ du **mardi 18 au jeudi 20 décembre 2007** - L'Apostrophe / Théâtre des Arts - Cergy-centre

. **Travail théâtral** : jeu dramatique, approfondissements avec Mylène Padoan de la compagnie Les Mille Pas autour de *La Fabrique de violence* de Jan Guillou

■ du **mardi 22 au jeudi 24 janvier 2008** - L'Apostrophe / Théâtre des Arts - Cergy-centre

. **Travail théâtral** : dramaturgies à l'oeuvre avec Yves Beaunesne de la compagnie La Chose Incertaine autour de l'œuvre *L'Échange* de Paul Claudel

■ du **mardi 19 au jeudi 21 février 2008** - L'Apostrophe / Théâtre des Louvrais - Pontoise

Inscription DAFPEN et renseignements auprès d'Hélène Lajournade, Rectorat de Versailles - tél 01 39 23 63 61

## L' APOSTROPHE ET LES PRATIQUES AMATEURS

### . Cours d'art dramatique

**Quel acteur êtes-vous ?** D'octobre à mai, venez mettre votre corps, votre voix et votre imagination à contribution pour découvrir et perfectionner vos talents !

Adolescents et adultes - **chaque lundi de 19h à 22h** / tarif : 240 €

L'apostrophe / Théâtre des Louvrais - Pontoise

### . Cours de Danse

Ouverture d'un cours de danse à L'apostrophe ! (pour adolescents et adultes)

**Venez découvrir l'univers de la danse contemporaine** et éveiller votre corps à une pratique auprès d'un chorégraphe professionnel.

**de janvier à mars - chaque mardi de 19h à 22h** / tarif 150 €

L'apostrophe / Théâtre des Louvrais - Pontoise

### . CODEVOTA

*Avis aux amateurs !*

Chaque année, un artiste associé à L'apostrophe accompagne le projet d'une compagnie amateur sélectionnée sur candidature par le Codevota et la scène nationale. Pour la 1<sup>ère</sup> fois, c'est **le conte** qui est **mis à l'honneur** avec la compagnie Au bout du conte.

### . Atelier théâtre à l'Université de Cergy-Pontoise

**Apostropher les acteurs artistiques et culturels de demain sur les formes d'expression contemporaines.**

Animé par le comédien Jean-Paul Rouvrais, l'atelier met les étudiants de 1<sup>ère</sup> année de Lettres modernes en situation face aux différentes réalités du spectacle vivant.

En deux semestres, ils y enrichissent leur formation générale d'un volet pratique. Ils prennent conscience des problématiques du jeu d'acteur et découvrent le théâtre, la musique et la danse en fréquentant la scène nationale.

## STAGES

avec le soutien de la Région Ile-de-France

### . Les pièces courtes de Jean Paul Wenzel : 5 Clés et Six tragédies miniatures

du **18 février** au **7 mars 2008** de **11h à 18h30** - L'apostrophe / Théâtre des Arts

Des histoires courtes à mettre en chantier avec six comédiens, c'est explorer ensemble des formes, des styles de jeu différents. *5 Clés* propose cinq moments initiatiques d'une vie d'homme. Six tragédies, écrites à partir de faits divers, moteur d'inspiration pour un théâtre révélateur de chaos intime...

Au terme de ces trois semaines d'investigation : présentation au public du premier stade du travail de création.

■ **vendredi 7 mars 2008** à 19h30

### . Stage d'écriture avec Arlette Namiand (*horaires et dates communiqués ultérieurement*)

Trouver sa "puissance de verbe", c'est ce que se propose d'aborder Arlette Namiand en compagnie de "spectateurs - participants", autour de *5 Clés* et *Les Figurants* de Jean-Paul Wenzel. D'une image, d'un mot ou d'un simple éclat de mémoire, en faire un poème, un récit, une histoire voilà le rendez-vous de l'écriture auquel nous invite cet artiste dramaturge, auteur et adaptatrice de romans.

■ **vacances scolaires de février** (sur 36 h)

### . Atelier d'écriture

Le spectacle théâtral *La minute de silence* de Claude-Henri Buffard génère un projet d'atelier d'écriture commun en direction des élèves du Lycée Montesquieu d'Herblay et du Lycée du Grand Cerf de Bezons.

## RENDEZ-VOUS À PARTAGER EN FAMILLE

Les lumières s'éteignent sur scène, les applaudissements s'estompent, vous vous apprêtez à vous lever... mais détrompez-vous, ce n'est pas encore terminé !

**Pour prolonger le plaisir de la représentation nous vous proposons 3 rendez-vous à partager en famille**

> **Pierre-la-Tignasse** (voir p. 55)

Découvrez en famille les coulisses du spectacle. Les décors, les costumes et les instruments de musique n'auront plus de secrets pour vous, guidés par les chanteurs et le metteur en scène.

**samedi 12 janvier** à l'issue de la représentation à L'apostrophe / Théâtre des Arts

> **La Fabrique de Violence** (voir p. 18)

Débat autour de la violence : confrontez vos avis, vos expériences... pour que le dialogue et l'écoute prennent le devant de la scène.

**samedi 9 février** à l'issue de la représentation à L'apostrophe / Théâtre des Arts

> **Les rêves de Karabine Klaxon** (voir p. 36)

Entrez dans l'univers des *Rêves de Karabine Klaxon* et profitez d'un moment privilégié, autour de l'accueil du spectacle, avec la complicité d'un danseur de la compagnie de Carolyn Carlson.

Un rendez-vous à partager en famille, ou entre amis, pour prolonger le plaisir de la représentation !

**samedi 31 mai** à 14h30 à L'apostrophe / Théâtre des Louvrais

## VISITE DU THÉÂTRE DES LOUVRAIS

Le Théâtre des Louvrais comme vous ne l'avez jamais vu ! sous toutes ses coutures, enfin presque...

Laissez-vous guider côté salle, des loges jusqu'au gril, 15 mètres au dessus de la scène, pour voir le plateau sous un nouvel angle, le théâtre dans une nouvelle dimension. Alors en tant que voisin, spectateur occasionnel, abonné ou simple curieux, n'hésitez pas à pousser les portes et pourquoi pas y prendre goût !

C'est sûr la prochaine fois que vous viendrez découvrir un spectacle vous le regarderez d'un autre œil ! Promis !



■ **A vos agendas !** Les premières visites débiteront **le dimanche 16 septembre** à l'occasion des Journées du Patrimoine - de **14h30 à 17h30**  
Rendez-vous mensuel pour les suivantes...

## L'INTERGÉNÉRATIONNEL



Petits et grands cohabitent au quotidien y compris dans les salles de spectacles, mais se rencontrent-ils ? Le projet Intergénérationnel est un jeu, ou plutôt un **enjeu social** qui fait intervenir le spectacle vivant comme une passerelle de communication entre les différentes générations.

Un jeu dont voici quelques règles que nous vous invitons à suivre à nos côtés...

### **BUT DU JEU**

Le projet s'organise en plusieurs parcours ludiques autour du spectacle vivant. Il vise à impulser le dialogue entre les générations. **PARTAGE** des expériences de spectateur et **INTERACTION** dans de petites formes d'animations liées aux spectacles sont les maîtres mots du projet.

### **MODE D'EMPLOI**

Il y a autant de groupes constitués que de parcours. Les participants, à l'intérieur de leurs groupes, assistent à 3 spectacles minimum que chaque partie aura choisi après s'être concertée : un "senior", un "junior" et un "L'apostrophe".

### **DÉROULEMENT**

Tout au long de la saison, les juniors et seniors jumelés se prêtent au jeu de rencontres conviviales autour des spectacles choisis dans la programmation de L'apostrophe.

### **BONUS**

Pour resserrer les liens autour du spectacle vivant, plusieurs ateliers animés par les artistes accueillis à L'apostrophe seront proposés en fonction des spectacles vus et à voir...

A vous de jouer maintenant !

DANS LE CADRE DE **PAS DE VACANCES POUR LE SPECTACLE VIVANT**  
Une comédie tonique et onirique entre théâtre et cirque

THÉÂTRE  
CIRQUE

avril

1  
2  
3  
4  
5  
6  
7  
8  
9  
10  
11  
12  
13  
14  
15  
16  
17  
18  
19  
20  
21  
22  
23  
24  
25  
26  
27  
28  
29  
30

texte  
**Guérin de Bouscal**  
d'après *Don Quichotte*  
**Miguel de Cervantès**  
mise en scène  
**Christophe Gauzeran**  
scénographie  
**Christophe Le Bruchec**  
musique originale  
**Cyriaque Bellot**  
avec  
**Philippe Beautier**  
**Philippe Beheydt**  
**Alain Carnat**  
**Juliette Croizat**  
**Romain Guimard**  
**Isabelle Helleux**  
**Christophe Gauzeran**  
**Manuel Martin**  
**Laurent Mothe**  
**Caroline Siméon**  
cie Fahrenheit 451

EN PARTENARIAT AVEC  
**Théâtre 95**



L'archétype du roman européen adapté au théâtre par un auteur français du XVII<sup>ème</sup> siècle oublié aujourd'hui, Guérin de Bouscal : c'est cette heureuse redécouverte que nous propose la compagnie de Christophe Gauzeran, homme de théâtre bien connu à Cergy-Pontoise puisqu'il est intervenu au Théâtre 95 et à l'Université.

## Don Quichotte

**GUÉRIN DE BOUSCAL - CHRISTOPHE GAUZERAN**

Sa compagnie s'est fait une spécialité d'explorer un répertoire oublié. Ce projet confronte un texte classique à une troupe composée de comédiens et de circassiens. Le "Chevalier à la triste figure" comme vous ne l'avez encore jamais vu...

■ L'apostrophe met à disposition de la cie Fahrenheit 451 la scène du Théâtre des Arts pour ses répétitions du spectacle *Don Quichotte*. Ce projet d'accueil s'achèvera par une répétition publique le **mardi 29 avril**

19h30 →

> L'apostrophe / Théâtre des Arts - Cergy-centre

# Pestacles

Ouvrir les yeux et les Oreilles...

## Ville de Cergy - Théâtre 95 - L'apostrophe

La Ville de Cergy, le Théâtre 95 Scène conventionnée et L'apostrophe scène nationale s'associent pour développer ensemble l'offre en direction du Jeune Public. Près d'une trentaine de spectacles, plus de 120 représentations, des artistes de tous horizons et de toutes disciplines unis autour d'un seul objectif : l'enfant. Alors venez vous asseoir et ouvrez bien les yeux... et les oreilles !

### > **L'île d'Ariel / Teatro All'Improviso**

- Maison de Quartier des Linandes  
Cergy Les Coteaux / 3 et 4 octobre
- Maison de Quartier des Toulouses  
Cergy l'Orée du Bois / 5 au 7 octobre

### > **Zig-Zag / Cie Elant Donné**

- Maison de Quartier des Toulouses  
Cergy L'orée du bois / 6 novembre

### > **Louis, l'enfant de la nuit / Cie Ambulo**

- L'Observatoire  
Cergy Axe Majeur Horloge / 11 et 12 novembre

### > **Alba et Béline / Cie Les yeux gourmands**

- Théâtre 95  
Cergy Centre / 5 et 6 décembre

### > **Volpino / Théâtre du Risorius**

- Place du marché  
Cergy Axe Majeur Horloge / 10 et 11 décembre
- Les hauts de Cergy / 13 et 15 décembre

### > **Histoire courte d'une goutte / Cie Atipik**

- L'Observatoire  
Cergy Axe Majeur Horloge / 17 et 19 décembre
- Maison de Quartier des Toulouses  
Cergy l'Orée du bois / 20 au 22 décembre

### > **Odyssée Jamaïque**

- L'Observatoire  
Cergy Axe Majeur Horloge / 19 et 20 décembre

### > **Voie qui peut / Ateliers de la Colline**

- Théâtre 95  
Cergy-centre / 19 au 21 décembre

### > **Pierre-la-Tignasse / Théâtre de la Vallée**

- L'apostrophe / Théâtre des Arts  
Cergy-centre / 10 au 12 janvier

### > **Mangerie(s) / Cie A.M.K.**

- Théâtre 95  
Cergy-centre / 22 au 24 janvier

### > **Gigi / Teatro All' Improviso**

- Théâtre 95  
Cergy-centre / 22 au 24 janvier

### > **Yeti, Yeti pas / Cie Anima**

- Théâtre 95  
Cergy-centre / 6 au 8 février

### > **Toc-Toque / Cie du Petit Monde**

- L'Observatoire  
Cergy Axe Majeur Horloge / 3 et 4 mars

### > **Cocodi / Enfance et Musique**

- Maison de Quartier des Linandes  
Cergy Les Coteaux / 5 mars

### > **Historias pequeñas / Cie Hugo e Ines**

- L'Observatoire  
Cergy Axe Majeur Horloge / 26 et 27 mars

### > **Les Sorcières / Sylvain Maurice**

- L'apostrophe / Théâtre des Arts  
Cergy-centre / 16 au 19 avril

### > **Avanti / Cies Côté Jardin,**

- Orange Sanguine, La Casquette**
- Théâtre 95  
Cergy-centre / 24 avril

### > **Pépé et Etoile / Teatro Gioco Vita**

- Théâtre 95  
Cergy-centre / 18 au 20 mai

### > **Premières rencontres**

- du 26 mars au 13 avril
- 3<sup>ème</sup> biennale internationale de théâtre pour le très jeune public (0-3ans)
- Ets Beets / Katrina Brown - *Dernière la porte* / Cie la S.O.U.P.E. - *Ba Ba* / Cie Piccoli Principi - *Tondo Redondo* / Cie Da. Te Danza - *Pierre au bois de terre* / Cie Helios Theater

réservations / renseignements Jeune Public  
Ville de Cergy 01 34 33 43 56  
jeune.public@ville-cergy.fr



# RENSEIGNEMENTS PRATIQUES

---

- > **Abonnements**
- > **Tarifs**
- > **Infos pratiques**

**Tout pour répondre à vos questions  
et favoriser cette rencontre entre vous et nous...**

**Abonnez-vous en toute simplicité et profitez de multiples avantages !**

## UN ÉVENTAIL DE POSSIBILITÉS (3 spectacles minimum)

- > **L'apostrophe** pour les adultes
  - > **Le fugueur** pour les personnes scolarisées de -26 ans et les + 60 ans
  - > **L'escapade** pour les demandeurs d'emploi, bénéficiaires du RMI ou d'une carte d'invalidité
  - > **L'échappée** (pour les structures spécialisées : ESAT, CAT, IME, Centres de Loisirs...)
- 7 places achetées minimum par spectacle
- > **Le petit fugueur** (dans le cadre scolaire uniquement) pour les primaires, collèges et lycées
  - > **Pour les plus gourmands... Libre Parcours** pour tous ! (12 spectacles minimum)

## UN ABONNEMENT, DES AVANTAGES

**en vous abonnant vous bénéficiez**

- **des tarifs les plus avantageux**
- **de l'échange de spectacle** ou de représentation jusqu'à la veille de la date inscrite sur votre billet (avant 18h) et sur présentation de celui-ci (pas de remboursement pour une catégorie inférieure et complément pour une catégorie supérieure)
- **du paiement échelonné** (au delà de 80 €) par prélèvement automatique (3 échéances maximum : 1<sup>ère</sup> à 50 €, puis 30 € minimum pour les suivantes)
- **de la priorité de réabonnement** pour la saison suivante, ceci jusqu'au 14 septembre
- **de l'exclusivité** pour les informations liées à L'apostrophe

## SIMPLICITÉ DE L'UTILISATION

**Votre abonnement est**

- **recevable jusqu'à 8 jours avant le premier spectacle choisi** (dans la limite des places disponibles)
- **nominatif et personnel**
- **disponible dans un délai de 8 jours** à l'accueil du théâtre de votre choix (cocher sur le formulaire) ou expédié à domicile (joindre une enveloppe 11 x 22cm timbrée à 0,86 €)
- **enregistré** lorsqu'il est accompagné du règlement et ne donne lieu à aucun remboursement

**Les petits plus...**

- **NOUVEAU** retirez le formulaire d'abonnement à l'accueil de l'un de nos deux théâtres ou sur notre site [www.lapostrophe.net](http://www.lapostrophe.net) (réservation et paiement en ligne possibles)
- possibilité **de réserver des places individuelles** supplémentaires en plus de l'abonnement, **d'être placé avec vos proches et vos amis** si vous déposez vos souscriptions en même temps et de **choisir une date** de repli si votre premier choix est complet

**Et si vous vous sentez d'humeur généreuse...**

Offrez un abonnement ou une place de spectacle à ceux que vous aimez, pour mieux les surprendre et les mener à la rencontre de leurs artistes préférés ! Les pochettes cadeaux vous attendent à notre accueil. N'hésitez pas à nous demander conseil.

**Parrainez vos proches et vos amis !**

Vous connaissez une personne qui n'a pas été abonnée à L'apostrophe depuis 2 saisons ? Nous vous offrons la possibilité de parrainer son abonnement et de **bénéficier d'une place gratuite** sur le spectacle de votre choix, ceci dans la limite des places disponibles et en supplément du nombre de spectacles minimum des abonnements choisis. Alors plus qu'une chose à faire : partir en quête d'un filleul !

# LES TARIFS

## UN ABONNEMENT, DES TARIFS PRÉFÉRENTIELS...

	abonnements individuels				abonnements groupes	
	L'	libre parcours	fugueur	escapade	L'échappée	petit fugueur
<b>tarif A</b>	17 €	12 €	8 €	6 €	8 €	8 €
<b>tarif B</b>	14 €	10 €	7 €	5 €	7 €	7 €
<b>tarif C</b>	11 €	8 €	6 €	4 €	6 €	6 €
<b>tarif D</b>	8 €	6 €	5 €	4 €	5 €	5 €
<b>tarif E</b>	8 €	6 €	5 €	3 €	4 €	4 €

## HORS ABONNEMENTS, DES TARIFS INDIVIDUELS...

	places individuelles		
	plein	réduit	groupe
<b>tarif A</b>	24 €	18 €	9 €
<b>tarif B</b>	20 €	16 €	9 €
<b>tarif C</b>	16 €	13 €	8 €
<b>tarif D</b>	13 €	8 €	6 €
<b>tarif E</b>	11 €	8 €	5 €

### > UNE REMARQUE

**vous êtes étudiant(e) Cergypontain(e)s ?  
vous avez le Passe Culture ?  
vous êtes abonné(e) Fugueur ?**

Si par chance vous remplissez ces trois critères, le spectacle le plus cher sera pour vous à... **3 €!**  
**voyez comme on pense à vous...**

.**Tarif plein** : spectateur adulte

.**Tarif réduit** : - 26 ans, groupe de 10 personnes minimum, abonnés et adhérents de structures partenaires et Avignon Festival & cie's Off

.**Tarif demandeur d'emploi, Rmiste** : 50% du tarif réduit. Les enfants bénéficient de 25% du tarif réduit

.**Tarif Passe Culture à 5 €** : étudiants de l'Université de Cergy-Pontoise.

.**Tarif "Pas de vacances pour le spectacle vivant"** : 5 €

.**Tarif groupe scolaire** : dans le cadre d'une sortie avec une classe (contacter le service relations aux publics)

.**Tarif Comité d'entreprise** : des tarifs privilégiés en contactant le service relations aux publics

## TARIFS PARTENAIRES...

**Les abonnés de L'apostrophe bénéficient du tarif réduit dans chacun de ces lieux**  
Le Théâtre Paul-Eluard de Bezons, le Centre des arts d'Enghien-les-Bains, les villes de Gonesse, Pontoise, Osny, Saint-Ouen-l'Aumône et le Théâtre 95, le Théâtre de l'Usine, le Théâtre Uvol, le Théâtre de Jouy et le Château de La Roche-Guyon.

**Alors, n'hésitez pas à découvrir les spectacles que vous proposent nos partenaires !**

(!) afin de bénéficier du tarif réduit ou des abonnements **Le Fugueur** et **L'escapade**, n'oubliez pas de vous munir d'un justificatif.

## NOUS JOINDRE ET NOUS RENCONTRER

> information et billetterie **01 34 20 14 14**

**L'apostrophe / Théâtre des Arts - place des Arts - Cergy-centre**  
mardi au vendredi de **13h30 à 18h30** - samedi de **15h30 à 18h30**  
vacances scolaires : mardi au vendredi de **15h30 à 18h30**

**L'apostrophe / Théâtre des Louvrais - place de la Paix - Pontoise**  
mardi au samedi de **16h30 à 18h30**  
fermé pendant les vacances scolaires

## VOUS VOULEZ RÉSERVER

**PAS MOINS DE 4 MOYENS DIFFÉRENTS POUR VOUS FACILITER L'ACCÈS À NOS SPECTACLES !**

> **aux guichets des deux théâtres**

> **par téléphone**

Précisez le spectacle choisi, le nombre de places et vos coordonnées. Un numéro de réservation vous permet le paiement et le retrait de vos billets.

> **par courriel à [accueil@lapostrophe.net](mailto:accueil@lapostrophe.net)**

Précisez le spectacle choisi, le nombre de places et vos coordonnées. Un accusé de réception de votre demande accompagné d'un numéro de réservation vous permet le paiement et le retrait de vos billets.

> **par internet sur le site [www.lapostrophe.net](http://www.lapostrophe.net)**

Réservez et payez en ligne.

**(!)** si vous effectuez votre réservation moins de 8 jours avant la représentation, le paiement est immédiat. Les réservations doivent être confirmées dans un délai de 8 jours avec un règlement.

## VOUS VOULEZ RÉGLER ET RETIRER VOS PLACES

> **par courrier**

Indiquez le numéro de réservation au dos de votre chèque (libellé à l'ordre de L'apostrophe). Vos billets seront disponibles à l'accueil du Théâtre des Arts jusqu'au jour du spectacle ou au guichet sur le lieu de représentation. Vous pouvez joindre une enveloppe timbrée (0,86 €) à votre nom et adresse pour le retour de vos billets par courrier.

> **par téléphone**

Réglez par carte bancaire à distance. Vos billets seront disponibles à l'accueil de L'apostrophe / Théâtre des Arts jusqu'au jour du spectacle ou au guichet sur le lieu de représentations.

> **aux guichets des théâtres**

Donnez votre nom et le numéro de réservation. Choisissez le mode de règlement que vous souhaitez.

## VOUS ACCUEILLIR

Pour nous, le spectacle commence dès votre arrivée aux théâtres. Nous mettons un point d'honneur à vous choyer, vous dorloter, bref vous accueillir dans les meilleures conditions que nous puissions imaginer afin que seul le plaisir vous accompagne lorsque vous entrez en salle.

### > Vous voulez retirer vos billets ?

Nos hôtes d'accueils sont présents et à votre service une heure avant la représentation au guichet pour vous renseigner, vous conseiller et vous donner vos billets pour le spectacle du jour.

### > Vous n'avez pas dîné ?

Pour un verre, une restauration légère, des rencontres impromptues avec les artistes, les bars des théâtres sont à votre disposition une heure avant et après les spectacles.

### > Un peu de lecture ?

Les espaces - librairies vous accueillent une heure avant et après les spectacles. Un large choix d'ouvrages vous est proposé, en étroite collaboration avec la librairie Lettres et Merveilles de Pontoise.

### > L'accueil personnalisé

Les théâtres sont entièrement accessibles aux spectateurs à mobilité réduite. Nous vous invitons à nous prévenir et à vous faire connaître pour bénéficier de notre accueil personnalisé.

### > Vous avez des bagages ?

Pendant les représentations nous mettons un **vestiaire gratuit** à votre disposition au sous-sol du Théâtre des Louvrais à Pontoise.

## UNE SECONDE D'ATTENTION...

Pour qu'elle soit la plus complète, la plus intense, la relation entre l'artiste et le spectateur se doit de respecter quelques règles :

> **les retardataires** pourront se voir interdire l'entrée en salle jusqu'à la première interruption possible.

> dès 5 minutes avant le début du spectacle, le **placement numéroté n'est plus garanti** et s'effectue en fonction des places disponibles.

> il est **interdit de photographeur** avec ou sans flash, de filmer ou d'enregistrer le spectacle.

> les billets individuels ne sont ni repris, ni échangés, ni remboursés, sauf en cas d'annulation du spectacle.

> animaux et consommations sont interdits dans les théâtres.

## >Andromaque

Production C.I.C.T. / Théâtre des Bouffes du Nord. Coproduction Théâtre du Nord - Lille

## >Après la répétition

Coproduction Le Soleil Bleu, La Coursive scène nationale de La Rochelle.

## >Dans le rôle de la victime

Production Théâtre d'Art de Moscou. Coproduction Ministère Lituanien de la Culture, Ville de Vilnius. Avec le soutien de l'ONDA.

## >Des traces d'absences sur le chemin

Coproduction L'apostrophe scène nationale de Cergy-Pontoise et du Val d'Oise - Théâtre de l'Union - Limoges, Centre Culturel de Terrasson, L'Odyssée - Théâtre de Périgueux, Les Quatres Saisons - Gradignan, Théâtre Ducourneau - Agen, L'Aire Libre - St-Jacques de la Lande, Centre des Bords de Marne - Le Perreux.

Françoise du Chaxel a obtenu en 2005 l'aide à la création de la DMDTS. *Le projet* de Sylvie Olliver a obtenu en 2005 l'aide à la production dramatique du Ministère de la Culture et de la Communication.

## >Heeendriiix !!

Coproduction Théâtre scène nationale de Poitiers, Ville de Gonesse, L'apostrophe scène nationale de Cergy-Pontoise et du Val d'Oise.

## >Faut pas payer !

Production TNT - Théâtre National de Toulouse Midi-Pyrénées. Avec le soutien de la SPEDIDAM.

## >Idiotas

Coproduction La Cie Man Drake, La Rose des Vents - Scène nationale de Villeneuve d'Ascq, Le Théâtre de l'Espace - Scène nationale de Besançon, Réseau Escapes Danse en Val d'Oise grâce à la participation du Conseil général du Val d'Oise et de la DRAC Ile-de-France, le CCN au titre de l'accueil studio. Avec le soutien du Théâtre à Châtillon, et pour la mise à disposition de lieux de répétitions : de l'Atelier de Paris - Carolyn Carlson, de l'Animal à l'Esquena à Celrà, du Parc et Grande Halle de la Villette et de La Ménagerie de Verre. La Cie est subventionnée par la DRAC Ile-de-France et le Ministère de la Culture et de la Communication au titre de l'Aide aux Compagnies.

## >Imbizo e Mazweni

Coproduction Maison des Arts de Créteil, L'Onde, Espace Culturel de Vélizy-Villacoublay, Institut Français d'Afrique du Sud, CulturesFrance, Damien Valette prod.

## >Karabine Klaxon

Production Centre Chorégraphique National Roubaix Nord-Pas-de-Calais, subventionné par le Ministère de la Culture, le Conseil régional du Nord-Pas-de-Calais, la ville de Roubaix, le Conseil général du Nord.

## >La Fabrique de Violence

Avec le soutien du Centre Culturel Suédois, ARCADI, Scène nationale de Narbonne, Théâtre Dunois de Paris.

## >La minute de silence

Ministère de l'Emploi, de la Cohésion sociale et du logement, Délégation interministérielle à la ville, Ministère de la Culture et de la Communication, Bonlieu - Scène nationale d'Annecy, Espace Malraux Chambéry, MC2 - Maison de la culture de Grenoble, Théâtre Nouvelle Génération -Lyon, Délégation Académique à l'Action Culturelle - Grenoble. Avec le soutien du Collège Mallarmé - Paris.

## >L'échange

Coproduction Cie La Chose Incertaine - Yves Beaunesne, Le Théâtre de la Place de Liège, La Scène Watteau de Nogent-sur-Marne, La Maison de la Culture de Nevers et de la Nièvre, Bonlieu - Scène Nationale d'Annecy, La Maison de la Culture de Bourges, Le Parvis - Scène nationale de Tarbes, L'apostrophe scène nationale de Cergy-Pontoise et du Val d'Oise. Avec la participation du Centre des Arts Scéniques de Belgique. Avec le soutien du département du Val de Marne, de la DRAC Ile-de-France.

## >Les figurants

Production compagnie Intermèdes, Théâtre Saint-Gervais, compagnie Dorénavant.

## >Lettres d'amour de 0 à 10

Production Cie l'Artifice. Avec le soutien du Réseau Côté-Cour - Franche-Comté, Festival A Pas Contés - Dijon, Festival Méléimômes - Reims, DRAC de Bourgogne, Ville de Dijon.

### >Les gardiens du rêve

Production L'apostrophe scène nationale de Cergy-Pontoise et du Val d'Oise, compagnie Théâtre Ecoute

### >Musique à déguster

Coproduction Grand Théâtre de Reims, Cie Christophe Galland, Ensemble Sept Mesures de soie. Remerciements à l'Arcal et au Théâtre Nanterre - Amandiers.

### >Nikolais Dance Theatre

Production Ririe - Woodbury Dance Company

### >Peplum

Coproduction La Maison, Théâtre de la Ville - Paris, Biennale de la Danse - Lyon, Château Rouge Annemasse, Monaco Dance Forum, Ménagerie de Verre - Paris, CCN d'Orléans Josef Nadj (accueil studio), L'apostrophe scène nationale de Cergy-Pontoise et du Val d'Oise. Avec le soutien de la Ville de Berlin - Sasha Waltz and Guest, DRAC Ile-de-France. Avec l'aide du Carré St-Vincent - Scène nationale d'Orléans.

### >Pierre-la-Tignasse

Coproduction Théâtre de la Vallée, Ville d'Ecouen, Théâtre de Chartres. Aide à la diffusion de l'ARCADI, et soutien de l'Institut National de l'Audiovisuel - Groupe de Recherches Musicales. Le Théâtre de la Vallée est en résidence aidée par le Ministère de la Culture et de la Communication, la DRAC Ile-de-France, le Conseil général du Val d'Oise et la Ville d'Ecouen. La compagnie est conventionnée par le Conseil régional d'Ile-de-France dans le cadre des permanences artistiques et culturelles et soutenue par la Caisse d'Epargne Ile-de-France-Nord.

### >Protokol Prokop

Compagnie conventionnée par le Ministère de la Culture et de la Communication (DRAC PACA), le Conseil général des Alpes-Maritimes et le Conseil régional Provence-Alpes-Côte d'Azur. Avec le soutien de la Ville de Grasse et de CulturesFrance à l'International.

### >Requiem

Coproduction Conseil général du Val d'Oise, Adiam Val d'Oise, Ville de Pontoise, Direction des affaires culturelles de Gonesse, Centre des arts d'Enghien-les-Bains, L'apostrophe scène nationale de Cergy-Pontoise et du Val d'Oise.

### >Le sacre du printemps

Production Daniel Léveillé Danse. Coproduction Agora de la Danse. Avec le soutien du Conseil des Arts et des Lettres du Québec, Conseils des Arts du Canada et de Montréal, Ministère des Affaires Étrangères et du Commerce International, Département de danse de l'Université du Québec à Montréal.

### >Les Sorcières

Production Nouveau Théâtre CDN de Besançon et de Franche-Comté. Coproduction Théâtre de l'Espace - Scène nationale de Besançon. Avec le soutien de la Direction Education de la Ville de Besançon. Texte publié aux Editions Gallimard - collection Folio Junior.

### >Terrain Vague

Production Compagnie Käfig, Maison de la Danse de Lyon, Espace des Arts - Scène nationale de Chalon-sur-Saône, Château Rouge - Annemasse, Espace Albert Camus de Bron. Avec le soutien de Fondation BNP Paribas, Association Beaumarchais. La Compagnie Käfig est subventionnée par le Ministère de la Culture - DRAC Rhône Alpes, Région Rhône Alpes, CulturesFrance.

### >Tu supposes un coin d'herbe

Production Théâtre national de Bretagne - Rennes, Théâtre de Folle Pensée - Saint-Brieuc, Compagnie La Place.

### >Une étoile pour Noël

Production Compagnie Repères. Coproduction ARCADI et la Maison des Métallos. Avec le soutien de La Filature - Scène Nationale de Mulhouse et de la Compagnie RL. L'écriture a reçu les encouragements du Ministère de la Culture.

### >Vent d'Ange

Production Fondation Royaumont. Coproduction Faïencerie de Creil, L'apostrophe scène nationale de Cergy-Pontoise et du Val d'Oise.

### >Voilà

Coproduction La Comédie de Reims, Théâtre 95, Théâtre du Rond Point.

*Durant toute la saison L'apostrophe tisse des liens privilégiés avec de multiples partenaires artistiques et culturels dans le Val d'Oise. Voici un petit coup de projecteur sur leur programmation. Il ne vous reste qu'à faire votre choix !*

## >L'Abbaye de Royaumont

### Cole Porter, back to France !

Extraits de *Fifty million Frenchmen* et *Dubarry was a lady*

Orchestre de Picardie, Pascal Verrot, direction / Kim Criswell, mezzo et 9 chanteurs

Quand des américains viennent séjourner à Paris que peut-il arriver, au milieu de *Fifty million Frenchmen* ? Deux des plus grands succès du Broadway des années 30.

■ 15 septembre 2007 à 20h30 et 16 septembre 2007 à 17h30 / réservations au 01 34 68 05 50

## >Forum des Arts et des Loisirs - Osny

### Da Silva en concert

Voix grave et rocailleuse, sensibilité à fleur de peau, chansons débarrassées de tout artifice... laissez-vous séduire par les mélodies entêtantes et entraînantes d'Emmanuel Da Silva.

■ 28 septembre 2007 à 20h30 / réservations au 01 34 25 42 39

## >Théâtre de Jouy - Jouy-le-Moutier

### Vol de Nuit d'Antoine St Exupéry / Regard'en France Cie

Plongez dans la trépidante aventure aéronautique du début du XX<sup>ème</sup> siècle de manière hautement sensible et sensuelle. Volez, le temps d'un spectacle, aux côtés de cette poignée d'hommes qui a ouvert de nouvelles portes sur le monde au mépris de leurs vies.

■ 6 octobre 2007 à 21h / réservations au 01 34 43 38 00

## >Centre des arts - Enghien-les Bains

### Bains Numériques #2

Rencontres internationales de la scène numérique d'Enghien-les-Bains, spectacle vivant & nouvelles technologies.

■ du 24 au 26 octobre 2007 / réservations au 01 30 10 85 59

## >Ville de Gonesse

### 7 fois dans ta bouche par le Théâtre à Cru

*7 fois dans ta bouche* interroge sur les mots... et les maux. Entre paroles perdues, non-dits et discours, les deux interprètes s'amuse avec les codes de jeu, dans une adresse directe aux spectateurs et nous renvoient à notre propre relation à l'autre et à soi.

■ 16 novembre 2007 à 21h - Auditorium de Coulanges / réservations au 01 34 45 97 60

## >Théâtre Paul Eluard - Bezons

### Game over par la compagnie Paul les Oiseaux

Une galerie de personnages agiles et déjantés... Entre réalité et monde virtuel, la chorégraphe tisse une danse à géométries variables, à la gestuelle audacieuse, dynamique et sensible !

■ 16 et 17 novembre 2007 à 20h30 / réservations au 01 34 10 20 20



## >Centre Culturel L'Imprévu - Saint-Ouen-l'Aumône

### **La Mort du Roi Tsongor** d'après Laurent Gaudé

Dans une antiquité imaginaire, le soleil se lève sur le royaume de Massaba. Le roi Tsongor doit marier sa fille Samilia au prince des terres au sel... Puissance évocatrice des mots, images percutantes et universelles.

■ **31 janvier 2008** à 14h30 et **1<sup>er</sup> février 2008** à 21h / réservations au **01 34 21 25 70**

## >Théâtre de l'Usine - Eragny-sur-Oise

### **La putain respectueuse** de Jean-Paul Sartre / compagnie Hubert Jappelle

La pièce se passe aux Etats-Unis dans les années 1930 dans un état du sud. Elle met en scène une prostituée, un noir pourchassé par la police, un sénateur et son fils.

■ du **2 au 10 février 2008** / réservations au **01 30 37 84 57**

## >Théâtre Uvol - Saint-Ouen-l'Aumône

**Duo t'en bas !** de Genséric Maingreud et Wafik Sadaoui / compagnie Didier Delcroix  
Création café-théâtre, faisant suite à *Don Quichotte de la manche*, d'après Cervantès, créé au Théâtre Uvol en 2006. Nos deux protagonistes, Quesada et Sancho, retrouvent l'origine de leur rencontre pour nous faire partager leurs aventures rocambolesques sur fond de réalité sociale.

■ du **13 au 15 mars** et du **21 au 22 mars 2008** à 20h45 / salle de spectacle de Chennevières  
réservations au **01 34 21 85 79**

## >Théâtre 95 - Cergy-centre

### **Les contemporaines**

Cycle de découvertes de textes et d'écritures scéniques d'aujourd'hui.

L'édition 2008 proposera plusieurs spectacles ayant tous en commun de s'amuser de façon inventive avec le statut du texte.

■ du **25 au 29 mars 2008** à 21h / réservations au **01 30 38 11 99**

## >Château de La Roche Guyon

### **La lecture, ce vice impuni** de Stéphane Olry / La Revue Eclair

Xavier Marchand et Stéphane Olry ont réalisé une trentaine d'entretiens sur les pratiques de lecture auprès des habitants de La Roche Guyon et des alentours. Des mots, des images ont émergé... et surtout onze textes, reflets de ces rencontres singulières, à glaner dans les salles du château.

■ **8, 10, 11 et 12 mai 2008** à 16h00 - **7 mai** et **9 mai 2008** à 20h00  
réservations au **01 34 79 74 42**

# LES LIEUX DE REPRÉSENTATIONS

## L'apostrophe / Théâtre des Arts place des Arts - Cergy-centre

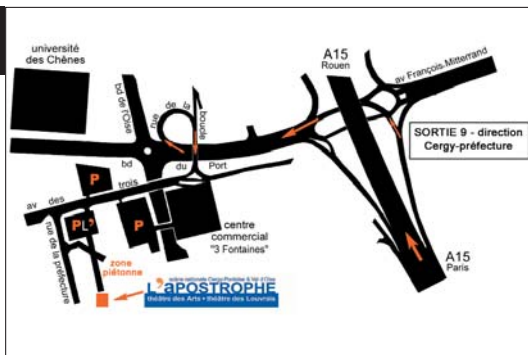
### par la route

A15 sortie n°9 > Cergy-Préfecture  
après le 3ème feu à droite > suivre le fléchage  
"L'apostrophe (Théâtre des Arts)" - Parking  
des Arcades : 3ème entrée sur la gauche

### par les transports en commun

RER A > Cergy-le-Haut, arrêt en gare de  
Cergy-Préfecture

Le théâtre est à 1mn sur la **place des Arts**  
(au-dessus de la gare en haut des escaliers  
roulants, en face sous la verrière)



## L'apostrophe / Théâtre des Louvrais place de la Paix - Pontoise

### par la route

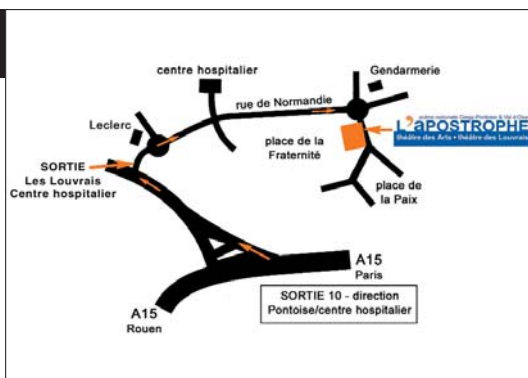
A15 sortie n°10 > Pontoise-Centre hospitalier  
puis suivre > Les Louvrais/Centre hospitalier  
Le théâtre est au 2ème rond-point sur la droite

### par les transports en commun

Train SNCF (gare du Nord ou gare Saint-Lazare)

>Pontoise-Gisors arrêt gare de Pontoise,  
puis bus n° 34N > direction Cergy-le-Haut  
arrêt place de la Paix

RER A > Cergy-le-Haut arrêt gare de Cergy-  
Préfecture, puis bus n° 42 quai B direction  
Victor-Hugo - arrêt place de la Paix



### CERGY

> L'Observatoire - 12, allée des Petits Pains

### HERBLAY

> Lycée Montesquieu - rue Emile Zola

### JOUY-LE-MOUTIER

> Théâtre de Jouy - 96, avenue des Bruzacques

### LA ROCHE GUYON

> Château - 1, rue de l'audience

### OSNY

> Forum des Arts et des Loisirs - rue Aristide Briand

### PONTOISE

> Le Dôme - place de l'Hôtel de Ville

### SAINT-OUEN-L'AUMÔNE

> Abbaye de Maubuisson - rue Richard de Tour

> Centre Culturel L'Imprévu - 23, rue du général Leclerc

### un problème pour vous déplacer !

Navette gratuite aller / retour (réservation indispensable - 01 34 20 14 14)

RER A Cergy-Préfecture <=> Gare SNCF de Pontoise <=> L'apostrophe / Théâtre des Louvrais  
ou lieux de représentations de l'agglomération

EN PARTENARIAT AVEC LA VILLE DE PONTOISE

**UNE SCÈNE NATIONALE  
UN SERVICE PUBLIC  
DEUX THÉÂTRES D'AGGLOMÉRATION**



**> L'apostrophe / Théâtre des Louvrais  
place de la Paix - Pontoise  
tél. 01 30 17 00 31**



**> L'apostrophe / Théâtre des Arts  
place des Arts - Cergy-centre  
tél. 01 34 20 14 25 - fax 01 34 20 14 20**

**UNE ADRESSE**

**L'apostrophe scène nationale de Cergy-Pontoise et du Val d'Oise  
BP 60307 95027 - Cergy-Pontoise cedex**

**BILLETTERIE**

**01 34 20 14 14**

**[www.lapostrophe.net](http://www.lapostrophe.net)**